



Erfgoedmonitor 2022

Feiten en cijfers over ons erfgoed in 2022



Gebouwde rijksmonumenten

Totaal **61.775 o.a.**

31.577 Woningen en woningbouwcomplexen

7.466 Boerderijen

5.532 Kastelen, landhuizen en parken



Subsidie woonhuisregeling

Totaal verstrekt **€ 46.595.907**



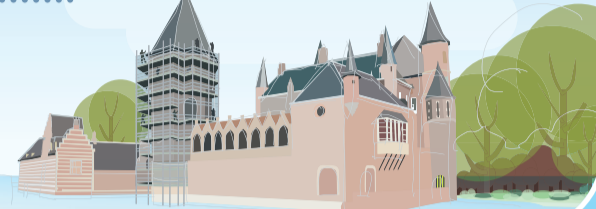
Subsidie Instandhouding Monumenten (SIM)

Totaal verstrekt **€ 68.338.219 o.a.**

€ 28.378.002 Religieuze gebouwen

€ 13.348.301 Kastelen, landhuizen, parken

€ 6.585.862 Boerderijen, molens, bedrijven



Beschermde stads- en dorpsgezichten

Totaal **472 de meeste in**

20 Súdwest-Fryslân

15 Den Haag

13 Eemsdelta



Musea (2021) Totaal **629 naar categorie**

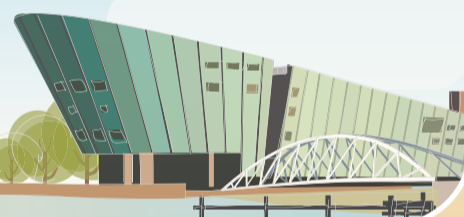
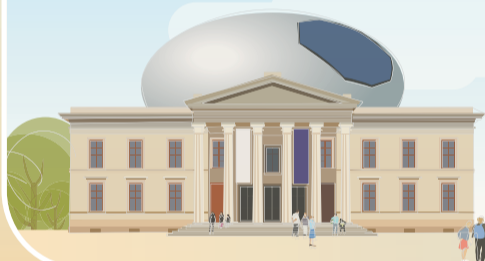
405 Geschiedenis

122 Kunst

65 Bedrijf en techniek

28 Natuurhistorie

9 Volkenkunde



Restitutieverzoeken WOII

Totaal 2018-2022 **18 waarvan**

13 Toewijzingen

5 Afwijzingen



Tradities Immaterieel Erfgoed

Totaal **200** op inventarislijst, **nieuw o.a.**

Kermiscultuur Weert

Het beugelen

Indisch koken



Nederlands erfgoed met Europees Erfgoedlabel

Totaal **4**

Het Vredespaleis te Den Haag

Koloniën van Weldadigheid

Kamp Westerbork

Verdrag van Maastricht



Archeologische onderzoeken

Totaal **5.481 naar type**

3.331 Inventariserend Veldonderzoek (IVO)

1.520 Bureauonderzoek

468 Begeleiding

153 Opgraving

9 Onderwaterarcheologie



Archeologische rijksmonumenten

Totaal **1.466 de meeste in**

295 Gelderland

215 Groningen

197 Friesland



Archeologische depots (2021)

Totaal **38 waarvan**

27 Gemeentelijk

10 Provinciaal

1 Nationaal

Scheepsarcheologisch Depot



De Erfgoedmonitor van de Rijksdienst voor het Cultureel Erfgoed presenteert feiten en cijfers over het erfgoed in Nederland.

Dit is slechts een kleine greep uit alle beschikbare data.

Voor meer feiten en cijfers:

erfgoedmonitor.cultureelerfgoed.nl