



**SKO**

STICHTING KIJKONDERZOEK

---

# JAARRAPPORT ONLINE 2016



**STICHTING KIJKONDERZOEK**  
**Jaarrapport online 2016**

AMSTERDAM 26-1-2017

## **NOOT**

Dit rapport heeft betrekking op het online kijkgedrag in 2016.

Met ingang van 1 januari 2016 worden kijkcijfers voor online bekeken programma's dagelijks gerapporteerd door Stichting KijkOnderzoek (SKO). In dit jaarrapport zijn de kijkcijfers opgenomen van alle beschikbare online content, zoals eerder uitgezonden op TV van de publishers: NPO, RTL Nederland en SBS Broadcasting.

Tenzij anders vermeld, betreft het online kijkgedrag naar programma's op de oorspronkelijke TV uitzenddag en de 6 opvolgende dagen (Online Broadcast Total).

In de periode van 7 november 2016 tot en met 31 december 2016 ontbreken de streamstarts van de NPO iOS app in de rapportage.



<b>Samenvatting</b>	<b>5</b>
<b>Hoofdstuk 1</b>	<b>6</b>
<b>1 MEEST ONLINE BEKEKEN PROGRAMMA'S</b>	<b>7</b>
1.1 Meest bekeken programma's, 6+, top-25	7
1.2 Meest bekeken programma's per publisher, 6+, top-5	8
1.3 Meest bekeken programma's, Vrouw 6+, top-10	9
1.4 Meest bekeken programma's, Man 6+, top-10	9
1.5 Meest bekeken programma's, 6-12, top-10	10
1.6 Meest bekeken programma's, 13-19, top-10	10
1.7 Meest bekeken programma's, 20-34, top-10	11
1.8 Meest bekeken programma's, 35-49, top-10	11
1.9 Meest bekeken programma's, 50-64, top-10	12
1.10 Meest bekeken programma's, 65+, top-10	12
1.11 Programma's met hoogste aandeel online kijkers, 6+, top-5	13
<b>Hoofdstuk 2</b>	<b>14</b>
<b>2 PROGRAMMAGENRE</b>	<b>15</b>
<b>Hoofdstuk 3</b>	<b>16</b>
<b>3 KIJKERSPROFIELEN</b>	<b>17</b>
<b>Hoofdstuk 4</b>	<b>19</b>
<b>4 BEREIK</b>	<b>20</b>
4.1 Gemiddeld maandbereik (% en absoluut), per publisher, 6+	20
4.2 Bereik per maand (absoluut), per publisher, 6+	20
4.3 Gemiddeld maandbereik (% en absoluut), per publisher, per device, 6+	21
4.4 Bereik per maand (absoluut), per publisher, per device, 6+	21
<b>Hoofdstuk 5</b>	<b>24</b>
<b>5 KIJKTIJD</b>	<b>25</b>
<b>Toelichting</b>	<b>26</b>
<b>Definities</b>	<b>28</b>



## Samenvatting

In dit rapport worden de belangrijkste resultaten van het online kijkgedrag in het jaar 2016 weergegeven.

SKO is op 1 januari 2016 gestart met het meten van het online kijkgedrag naar televisieprogramma's. In eerste instantie van de zendergroepen NPO, RTL Nederland en SBS Broadcasting. Dit maakt het mogelijk om het online bereik en de profielen van deze publishers te rapporteren.

Het Kijkonderzoek verandert mee met het kijkgedrag van de Nederlandse bevolking. Steeds meer video content wordt online bekeken, live (lineair) of on-demand. Naast het rapporteren van het offline kijkgedrag is het voor Stichting KijkOnderzoek dan ook van groot belang dat het online kijkgedrag zo volledig mogelijk in kaart wordt gebracht.

In Nederland wonen 15,6 miljoen mensen van 6 jaar en ouder. In 2016 heeft 56,2% van hen één of meerdere online aangeboden televisieprogramma's van NPO, RTL, en/of SBS bekeken. Dit komt overeen met 8.752.000 kijkers.

### **Meest online bekeken programma's in 2016**

Het meest online bekeken programma van 2016 is de uitzending van *Emma wil leven anorexia special* van 22 november met gemiddeld 289.000 kijkers. Het aandeel online kijkers in het totaal aantal kijkers (TV + Online) voor dit programma was 22%. Het percentage online kijkers in het totaal aantal kijkers was met 44% het hoogst voor het top-25 programma *Rundfunk*.

### **Online bereik publishers en devices**

De NPO bereikte in 2016 online maandelijks gemiddeld 2.348.000 kijkers. RTL Nederland bereikte maandelijks gemiddeld online 1.922.000 kijkers en SBS 839.000 kijkers. Het gaat hier om het aantal bereikte kijkers voor alle content die in 2016 werd uitgezonden op TV en online werd aangeboden. Gemiddeld per maand keken 2.039.000 mensen via de computer (desktop/laptop), 1.331.000 kijkers werden bereikt via de tablet en 897.000 via de smartphone.



HOOFDSTUK 1

# **MEEST ONLINE BEKEKEN PROGRAMMA'S**



## 1 MEEST ONLINE BEKEKEN PROGRAMMA'S

### 1.1 Meest bekeken programma's, 6+, top-25

De top-25 meest bekeken programma's in 2016 wordt aangevoerd door *Emma wil leven anorexia special* van 22 november met 289.000 kijkers. Op de tweede plaats komt *Sinterklaasjournaal* van 9 november 2016 met 196.000 kijkers en op de derde plaats staat *Wie is de mol* van 6 februari 2016 met 194.000 kijkers.

#### TOP-25 MEEST BEKEKEN PROGRAMMA'S ONLINE 6+, 2016

Pos	Datum	Programma		KDH	KDH 000	KT KIJKER	BRK %	BRK 000
1	22-11-2016	Emma wil leven anorexia special	NPO 3	1,9	289	67	2,2	336
2	09-11-2016	Sinterklaasjournaal	NPO 3	1,3	196	9	1,5	240
3	06-02-2016	Wie is de mol	NPO 1	1,2	194	48	1,6	245
4	15-09-2016	Expeditie robinson 2016	RTL 5	1,1	176	43	1,6	249
5	01-07-2016	Goede tijden slechte tijden	RTL 4	1,1	169	23	1,2	184
6	24-03-2016	Temptation island	RTL 5	1,0	148	26	1,8	273
7	06-09-2016	Hollands next top model	RTL 5	0,9	147	46	0,9	144
8	28-08-2016	Boer zoekt vrouw internationaal	NPO 1	0,9	147	54	1,1	167
9	18-02-2016	Over mijn lijk	NPO 1	0,9	133	24	1,2	190
10	08-12-2016	Chantal blijft slapen	RTL 4	0,8	129	21	1,7	259
11	08-11-2016	Oh oh daar gaan we weer	RTL 5	0,8	122	22	1,6	254
12	20-03-2016	Divorce	RTL 4	0,7	110	18	1,7	273
13	11-01-2016	Lauren	NPO 3	0,7	109	12	2,0	314
14	21-10-2016	Voice of holland the blind auditions	RTL 4	0,7	107	32	2,0	315
15	23-03-2016	Idols	RTL 5	0,7	106	40	1,6	254
16	09-10-2016	Heel holland bakt	NPO 1	0,7	103	40	0,8	129
17	16-02-2016	Vier handen op een buik	NPO 3	0,6	100	36	0,8	125
18	05-01-2016	Hij is een zij	NPO 3	0,6	100	25	0,8	119
19	23-10-2016	Vlucht hs13	NPO 3	0,6	100	44	0,6	98
20	03-09-2016	Ik vertrek	NPO 1	0,6	98	32	0,9	138
21	12-12-2016	Rundfunk	NPO 3	0,6	95	20	0,7	104
22	16-10-2016	Zondag met lubach	NPO 3	0,6	90	29	0,6	94
23	08-07-2016	Nieuwe tijden	RTL 4	0,6	90	22	0,5	79
24	02-12-2016	Voice of holland the battle	RTL 4	0,6	88	38	1,4	213
25	02-03-2016	Rambam	NPO 3	0,5	86	18	0,9	136



## 1.2 Meest bekeken programma's per publisher, 6+, top-5

### TOP-5 MEEST BEKEKEN PROGRAMMA'S ONLINE NPO 6+, 2016

Pos	Datum	Programma		KDH	KDH 000	KT KIJKER	BRK %	BRK 000
1	22-11-2016	Emma wil leven anorexia special	NPO 3	1,9	289	67	2,2	336
2	09-11-2016	Sinterklaasjournaal	NPO 3	1,3	196	9	1,5	240
3	06-02-2016	Wie is de mol	NPO 1	1,2	194	48	1,6	245
4	28-08-2016	Boer zoekt vrouw internationaal	NPO 1	0,9	147	54	1,1	167
5	18-02-2016	Over mijn lijk	NPO 1	0,9	133	24	1,2	190

### TOP-5 MEEST BEKEKEN PROGRAMMA'S ONLINE RTL 6+, 2016

Pos	Datum	Programma		KDH	KDH 000	KT KIJKER	BRK %	BRK 000
1	15-09-2016	Expeditie robinson 2016	RTL 5	1,1	176	43	1,6	249
2	01-07-2016	Goede tijden slechte tijden	RTL 4	1,1	169	23	1,2	184
3	24-03-2016	Temptation island	RTL 5	1,0	148	26	1,8	273
4	06-09-2016	Hollands next top model	RTL 5	0,9	147	46	0,9	144
5	08-12-2016	Chantal blijft slapen	RTL 4	0,8	129	21	1,7	259

### TOP-5 MEEST BEKEKEN PROGRAMMA'S ONLINE SBS 6+, 2016

Pos	Datum	Programma		KDH	KDH 000	KT KIJKER	BRK %	BRK 000
1	18-01-16	Celblok h	SBS 6	0,4	64	24	0,7	112
2	12-04-16	Voetbal cl vb	SBS 6	0,3	42	6	0,9	142
3	14-03-16	Danni lowinski	SBS 6	0,2	28	19	0,4	62
4	26-08-16	Next boy girl band	SBS 6	0,2	27	23	0,6	99
5	17-08-16	Utopia	SBS 6	0,2	25	9	0,5	75





### 1.3 Meest bekeken programma's, Vrouw 6+, top-10

Het meest bekeken programma onder Vrouwen 6+ in 2016 is *Emma wil leven anorexia special* van 22 november 2016, gevolgd door *Goede tijden slechte tijden* van 1 juli 2016.

#### TOP-10 MEEST BEKEKEN PROGRAMMA'S ONLINE VROUW 6+, 2016

Pos	Datum	Programma		KDH	KDH 000	KT KIJKER	BRK %	BRK 000
1	22-11-2016	Emma wil leven anorexia special	NPO 3	2,3	185	68	2,7	210
2	01-07-2016	Goede tijden slechte tijden	RTL 4	1,9	150	25	1,9	148
3	15-09-2016	Expeditie robinson 2016	RTL 5	1,8	143	42	2,6	206
4	09-11-2016	Sinterklaasjournaal	NPO 3	1,6	128	10	1,9	148
5	24-03-2016	Temptation island	RTL 5	1,6	123	27	2,7	212
6	27-02-2016	Wie is de mol	NPO 1	1,5	115	42	2,0	157
7	08-12-2016	Chantal blijft slapen	RTL 4	1,4	107	23	2,5	195
8	18-02-2016	Over mijn lijk	NPO 1	1,4	107	24	1,9	148
9	27-09-2016	Hollands next top model	RTL 5	1,4	107	43	1,4	111
10	08-11-2016	Oh oh daar gaan we weer	RTL 5	1,3	103	25	2,4	187

### 1.4 Meest bekeken programma's, Man 6+, top-10

Het meest bekeken programma in de doelgroep Mannen 6+ in 2016 is de *Emma wil leven anorexia special* van 22 november 2016, gevolgd door *Wie is de mol* van 2 januari 2016.

#### TOP-10 MEEST BEKEKEN PROGRAMMA'S ONLINE MAN 6+, 2016

Pos	Datum	Programma		KDH	KDH 000	KT KIJKER	BRK %	BRK 000
1	22-11-2016	Emma wil leven anorexia special	NPO 3	1,4	105	65	1,6	125,4
2	02-01-2016	Wie is de mol	NPO 1	1,3	98	38	2,0	154,0
3	28-08-2016	Boer zoekt vrouw internationaal	NPO 1	0,9	73	57	1,0	78,5
4	09-11-2016	Sinterklaasjournaal	NPO 3	0,9	68	8	1,2	92,5
5	12-12-2016	Rundfunk	NPO 3	0,8	63	23	0,8	60,8
6	04-03-2016	Voetbal inside	RTL 7	0,6	50	15	2,2	171,5
7	03-09-2016	Ik vertrek	NPO 1	0,6	49	32	0,9	69,8
8	11-01-2016	Lauren	NPO 3	0,6	46	10	2,0	151,3
9	06-09-2016	Hollands next top model	RTL 5	0,6	44	45	0,6	44,4
10	10-11-2016	Expeditie robinson 2016	RTL 5	0,6	44	41	0,9	67,4



### 1.5 Meest bekeken programma's, 6-12 top-10

De top-10 meest bekeken programma's in de doelgroep 6-12 jaar is *Sinterklaasjournaal* van 9 november 2016 met 39.000 kijkers. Daarna volgt *Brugklas* van 23 maart 2016.

#### TOP-10 MEEST BEKEKEN PROGRAMMA'S ONLINE 6-12 JARIGEN, 2016

Pos	Datum	Programma		KDH	KDH 000	KT KIJKER	BRK %	BRK 000
1	09-11-2016	Sinterklaasjournaal	NPO 3	2,9	39	9	3,5	46
2	23-03-2016	Brugklas	NPO 3	1,3	17	18	1,4	19
3	17-08-2016	Klokhuis	NPO 3	0,9	12	26	0,5	6
4	09-10-2016	Heel holland bakt	NPO 1	0,7	9	39	0,9	12
5	10-11-2016	Expeditie robinson 2016	RTL 5	0,6	8	55	0,7	10
6	20-02-2016	Wie is de mol	NPO 1	0,6	8	34	0,9	13
7	02-01-2016	Cup cake cup	NPO 3	0,6	8	41	0,7	10
8	02-03-2016	Spangas	NPO 3	0,5	7	15	0,7	9
9	12-11-2016	Intocht sinterklaas	NPO 3	0,5	7	16	2,3	31
10	16-01-2016	Checkpoint	NPO 3	0,5	6	13	0,9	12

### 1.6 Meest bekeken programma's, 13-19, top-10

Het meest bekeken programma in de doelgroep 13-19 jaar in 2016 is *Wie is de Mol* van 27 februari 2016. Op de tweede plaats staat *Temptation island* van 25 februari 2016.

#### TOP-10 MEEST BEKEKEN PROGRAMMA'S ONLINE 13-19 JARIGEN, 2016

Pos	Datum	Programma		KDH	KDH 000	KT KIJKER	BRK %	BRK 000
1	27-02-2016	Wie is de mol	NPO 1	3,3	46	47	4,0	56
2	25-02-2016	Temptation island	RTL 5	2,8	39	21	6,5	92
3	11-03-2016	Goede tijden slechte tijden	RTL 4	2,6	37	21	2,8	39
4	22-11-2016	Emma wil leven anorexia special	NPO 3	2,3	32	56	3,2	45
5	15-09-2016	Expeditie robinson 2016	RTL 5	2,1	29	44	2,9	40
6	09-11-2016	Sinterklaasjournaal	NPO 3	2,0	29	12	1,9	27
7	06-09-2016	Hollands next top model	RTL 5	2,0	29	41	2,2	31
8	06-03-2016	Divorce	RTL 4	1,6	23	24	3,0	42
9	08-11-2016	Oh oh daar gaan we weer	RTL 5	1,6	22	27	2,6	37
10	26-02-2016	Brugklas	NPO 3	1,5	21	12	2,5	35



## 1.7 Meest bekeken programma's, 20-34 top-10

Het meest bekeken programma in de doelgroep 20-34 jaar in 2016 is *Emma wil leven anorexia special* van 22 november 2016, gevolgd door *Wie is de mol* van 6 februari 2016.

### TOP-10 MEEST BEKEKEN PROGRAMMA'S ONLINE 20-34 JARIGEN, 2016

Pos	Datum	Programma		KDH	KDH 000	KT KIJKER	BRK %	BRK 000
1	22-11-2016	Emma wil leven anorexia special	NPO 3	5,2	161	72	5,6	175
2	06-02-2016	Wie is de mol	NPO 1	3,5	107	51	4,0	125
3	15-09-2016	Expeditie robinson 2016	RTL 5	3,0	94	43	4,4	135
4	01-07-2016	Goede tijden slechte tijden	RTL 4	2,6	82	24	2,7	85
5	24-03-2016	Temptation island	RTL 5	2,4	73	28	4,0	124
6	18-02-2016	Over mijn lijk	NPO 1	2,3	71	26	3,1	95
7	27-09-2016	Hollands next top model	RTL 5	2,3	70	42	2,4	74
8	08-12-2016	Chantal blijft slapen	RTL 4	2,2	70	23	4,1	126
9	05-01-2016	Hij is een zij	NPO 3	2,0	61	29	2,1	64
10	02-02-2016	Vier handen op een buik	NPO 3	2,0	61	45	2,0	61

## 1.8 Meest bekeken programma's, 35-49, top-10

Het meest bekeken programma in de doelgroep 35-49 jaar in 2016 is *Emma wil leven anorexia special* van 22 november 2016. Daarna volgt *Sinterklaasjournaal* van 9 november 2016.

### TOP-10 MEEST BEKEKEN PROGRAMMA'S ONLINE 35-49 JARIGEN, 2016

Pos	Datum	Programma		KDH	KDH 000	KT KIJKER	BRK %	BRK 000
1	22-11-2016	Emma wil leven anorexia special	NPO 3	1,7	59	65	2,0	71
2	09-11-2016	Sinterklaasjournaal	NPO 3	1,4	51	9	1,8	62
3	24-03-2016	Temptation island	RTL 5	1,0	36	25	1,9	68
4	01-07-2016	Goede tijden slechte tijden	RTL 4	1,0	35	22	1,1	39
5	15-09-2016	Expeditie robinson 2016	RTL 5	1,0	35	47	1,3	46
6	08-12-2016	Chantal blijft slapen	RTL 4	1,0	34	21	1,9	68
7	29-11-2016	Oh oh daar gaan we weer	RTL 5	0,9	31	28	1,3	46
8	16-01-2016	Wie is de mol	NPO 1	0,9	31	44	1,1	38
9	06-09-2016	Hollands next top model	RTL 5	0,8	30	47	0,8	29
10	11-02-2016	Over mijn lijk	NPO 1	0,8	29	24	1,2	41



## 1.9 Meest bekeken programma's, 50-64 top-10

In de doelgroep 50-64 jaar is in 2016 het meest bekeken programma *Boer zoekt vrouw internationaal* van 28 augustus 2016, gevolgd door *Goede tijden slechte tijden* van 1 juli 2016.

### TOP-10 MEEST BEKEKEN PROGRAMMA'S ONLINE 50-64 JARIGEN, 2016

Pos	Datum	Programma		KDH	KDH 000	KT KIJKER	BRK %	BRK 000
1	28-08-2016	Boer zoekt vrouw internationaal	NPO 1	1,4	49	57	1,5	52
2	01-07-2016	Goede tijden slechte tijden	RTL 4	1,0	34	25	1,0	34
3	03-09-2016	Ik vertrek	NPO 1	1,0	33	32	1,4	47
4	20-05-2016	Pauw	NPO 1	0,9	32	33	1,4	47
5	22-11-2016	Emma wil leven anorexia special	NPO 3	0,8	27	65	0,9	32
6	25-02-2016	Temptation island	RTL 5	0,7	25	19	1,8	62
7	21-02-2016	Langs de oevers van de yangtze	NPO 2	0,7	24	35	0,8	29
8	02-01-2016	Wie is de mol	NPO 1	0,7	24	41	1,0	35
9	25-09-2016	Heel holland bakt	NPO 1	0,7	23	47	0,8	26
10	19-11-2016	Als de dijken breken	NPO 1	0,6	22	49	0,6	22

## 1.10 Meest bekeken programma's, 65+, top-10

Het meest bekeken programma in de doelgroep 65+ in 2016 is *Boer zoekt vrouw internationaal* van 28 augustus 2016. Op de tweede plaats staat *Dwdd university* van 14 juli 2016.

### TOP-10 MEEST BEKEKEN PROGRAMMA'S ONLINE 65+, 2016

Pos	Datum	Programma		KDH	KDH 000	KT KIJKER	BRK %	BRK 000
1	28-08-2016	Boer zoekt vrouw internationaal	NPO 1	0,8	22	59	0,8	23
2	14-07-2016	Dwdd university	NPO 1	0,5	15	30	0,6	15
3	04-09-2016	Heel holland bakt	NPO 1	0,5	15	37	0,8	21
4	15-09-2016	Ik vertrek	NPO 1	0,5	14	40	0,6	17
5	29-01-2016	Bold and the beautiful	RTL 8	0,5	14	16	0,6	15
6	07-07-2016	Voetbal ek deu fra hf	NPO 1	0,4	12	47	1,1	30
7	02-01-2016	Wie is de mol	NPO 1	0,4	12	22	1,2	33
8	21-07-2016	Vera	NPO 1	0,4	12	97	0,4	11
9	26-02-2016	College tour	NPO 2	0,4	12	34	0,5	14
10	23-02-2016	Rijdende rechter	NPO 1	0,4	12	15	0,8	23



### 1.11 Programma's met hoogste aandeel online kijkers, 6+, top-5

#### TOP-5 PROGRAMMA'S MET HOOGSTE AANDEEL ONLINE KIJKERS IN TOTAAL AANTAL KIJKERS (TV + ONLINE), 6+, 2016\*

Pos	Datum	Programma		KDH 000 ONLINE	KDH 000 TV	AANDEEL ONLINE %
1	12-12-16	Rundfunk	NPO 3	95	122	44%
2	06-09-16	Hollands next top model	RTL 5	147	369	28%
3	02-03-16	Rambam	NPO 3	86	246	26%
4	24-03-16	Temptation island	RTL 5	148	537	22%
5	22-11-16	Emma wil leven anorexia special	NPO 3	289	1052	22%

\*Programma's zijn afkomstig uit top-25 meest bekeken programma's (zie 1.1)



HOOFDSTUK 2

# **PROGRAMMAGENRE**



## 2 PROGRAMMAGENRE

In onderstaande tabel wordt per publisher de gemiddelde kijktijd per programmagenre als percentage van de totale kijktijd weergegeven.

**VERDELING KIJKTIJD IN % (PER DAG) NAAR PROGRAMMAGENRE PER PUBLISHER, 6+, 2016**

Zender	Non-F	Fictie	Amu	Sport	Muz	Kind	Tot
<b>NPO</b>	44,0	12,1	10,7	7,1	17,8	8,2	100,0
<b>RTL</b>	27,1	30,4	28,2	8,9	0,1	5,3	100,0
<b>SBS</b>	42,9	11,1	31,5	14,4	0,1	0,0	100,0



HOOFDSTUK 3

# KIJKERSPROFIELEN

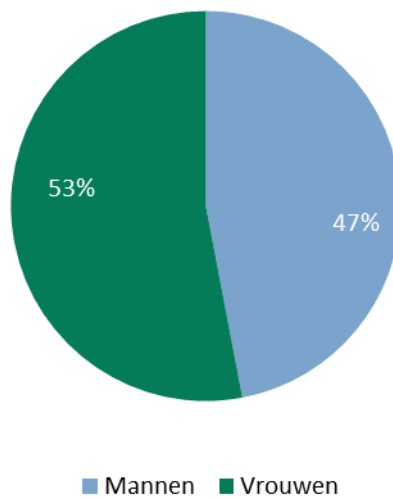




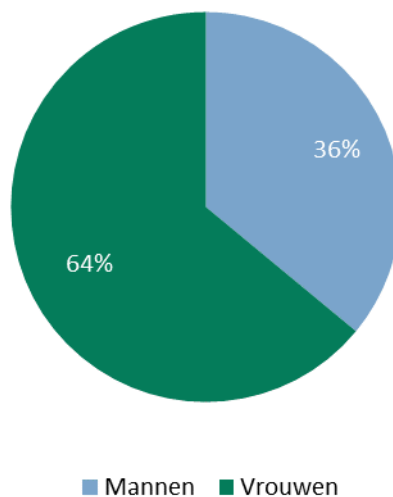
### 3 KIJKERSPROFIELEN

In onderstaande grafieken worden de profielen naar geslacht en leeftijd weergegeven van de TV kijker en de online kijker.

**PROFIEL TV KIJKER NAAR GESLACHT (%) OP BASIS VAN KIJKDICHTHEID, 6+, GEHELE DAG (02-26 UUR), 2016**

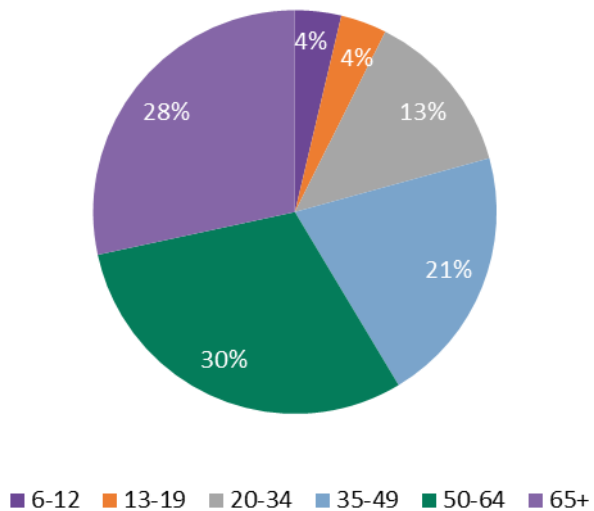


**PROFIEL ONLINE KIJKER NAAR GESLACHT (%) OP BASIS VAN KIJKDICHTHEID, 6+, 2016**

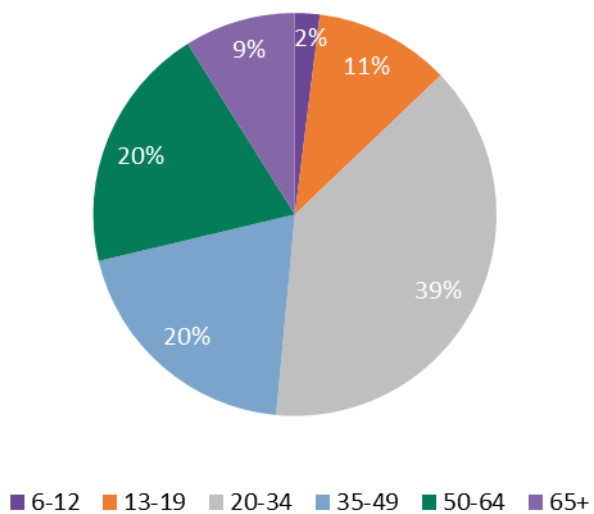




**PROFIEL TV KIJKER NAAR LEEFTIJD (%) OP BASIS VAN KIJKDICHTHEID, GEHELE DAG (02-26 UUR), 2016**



**PROFIEL ONLINE KIJKER NAAR LEEFTIJD (%) OP BASIS VAN KIJKDICHTHEID, 2016**





## HOOFDSTUK 4

# **BEREIK**



## 4 BEREIK

### 4.1 Gemiddeld maandbereik (% en absoluut), per publisher, 6+

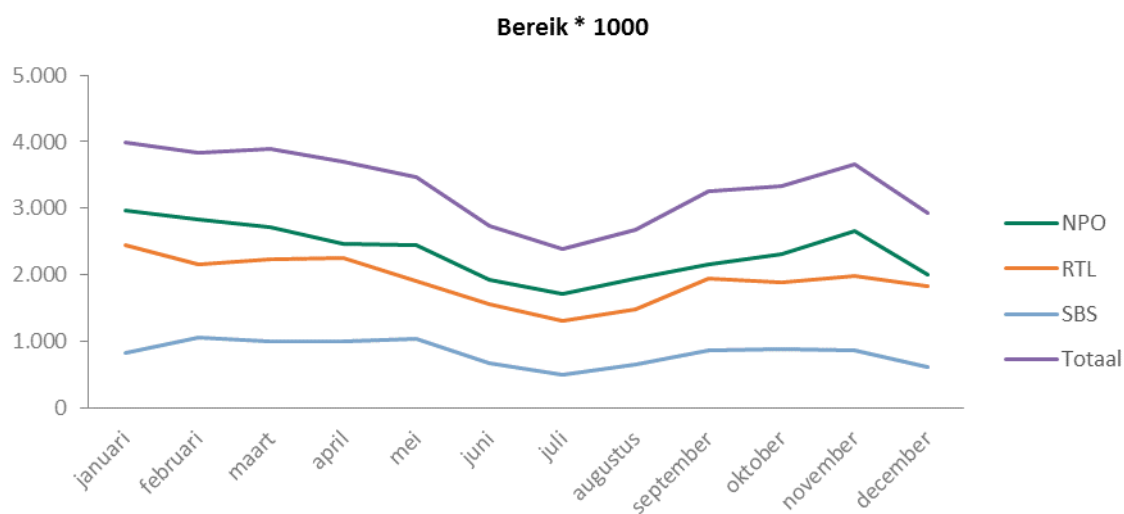
Het gemiddelde maandbereik was 21,3% in 2016, wat overeenkomt met 3.323.000 kijkers. Het gemiddelde maandbereik is het percentage personen van 6 jaar en ouder dat gemiddeld per maand minimaal één keer (ongeacht de hoeveelheid tijd) naar een programma heeft gekeken.

#### GEMIDDELD MAANDBEREIK ONLINE PER PUBLISHER, 6+

Publisher	BRK %	BRK 000	GEM FREQ
NPO	15,1	2.348	7,8
RTL	12,3	1.922	8,2
SBS	5,4	839	4,6
Totaal	21,3	3.323	11,4

### 4.2 Bereik per maand (absoluut), per publisher, 6+

Het maandbereik online voor alle publishers samen was met 3.991.000 kijkers het hoogst in januari.





### 4.3 Gemiddeld maandbereik (% en absoluut), per publisher, per device, 6+

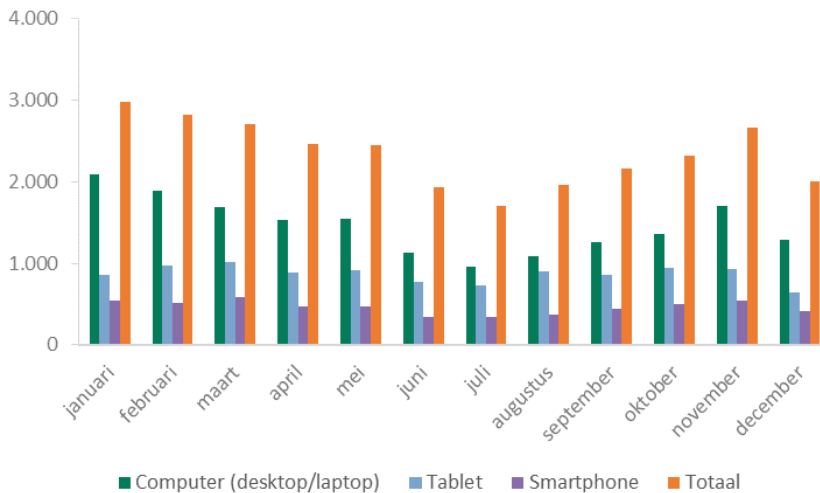
Gemiddeld per maand keken totaal 2.039.000 mensen via de computer (desktop/laptop), 1.331.000 kijkers werden bereikt via de tablet en 897.000 via de smartphone.

#### GEMIDDELD MAANDBEREIK ONLINE, PER PUBLISHER, PER DEVICE, 6+

Publisher	DESKTOP/LAPTOP			TABLET			SMARTPHONE		
	BRK %	BRK 000	GEM FREQ	BRK %	BRK 000	GEM FREQ	BRK %	BRK 000	GEM FREQ
<b>NPO</b>	9,4	1.460	6,8	5,6	869	6,3	3,0	462	6,8
<b>RTL</b>	6,6	1.036	5,5	5,3	833	7,0	4,0	621	7,7
<b>SBS</b>	3,1	484	3,7	1,7	266	4,2	1,7	263	4,2
<b>Totaal</b>	<b>13,1</b>	<b>2.039</b>	<b>8,5</b>	<b>8,5</b>	<b>1.331</b>	<b>9,3</b>	<b>5,8</b>	<b>897</b>	<b>10,1</b>

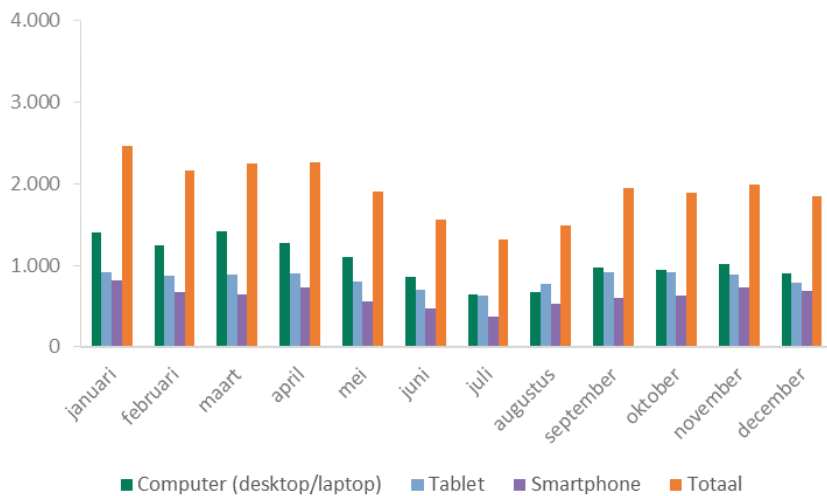
### 4.4 Bereik per maand (absoluut), per publisher, per device, 6+

#### NPO (kijkers \* 1000)

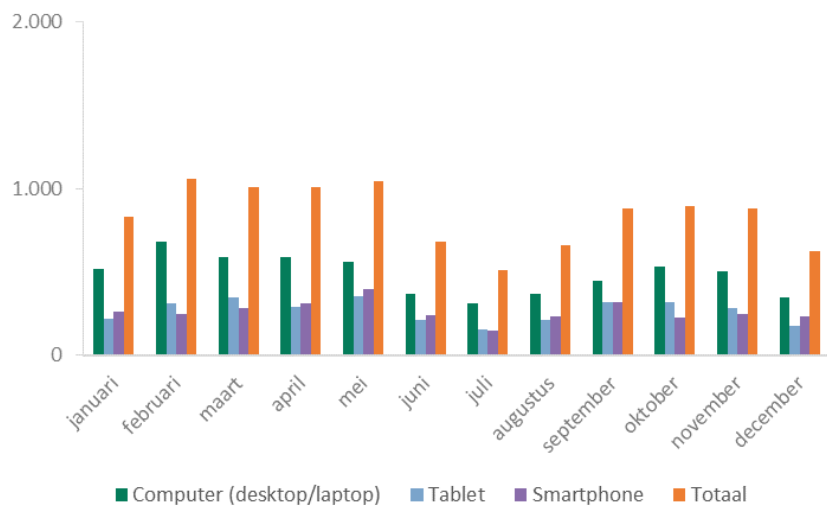




### RTL (kijkers \* 1000)

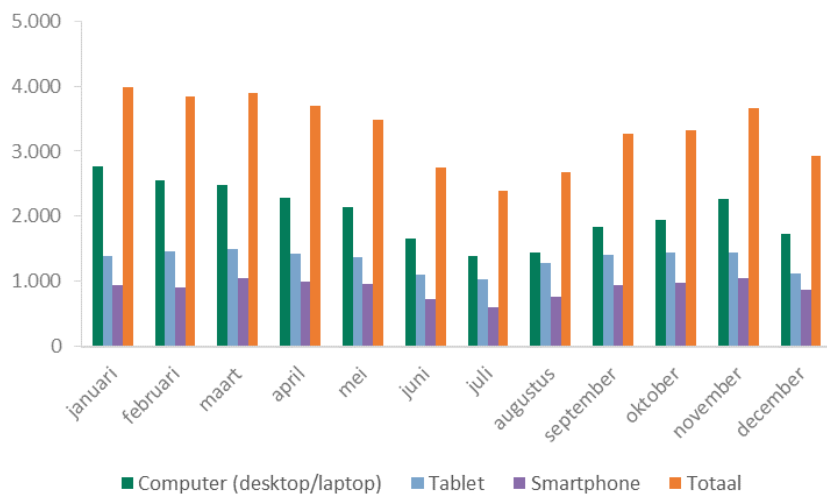


### SBS (kijkers \* 1000)





## TOTAAL (kijkers \* 1000)





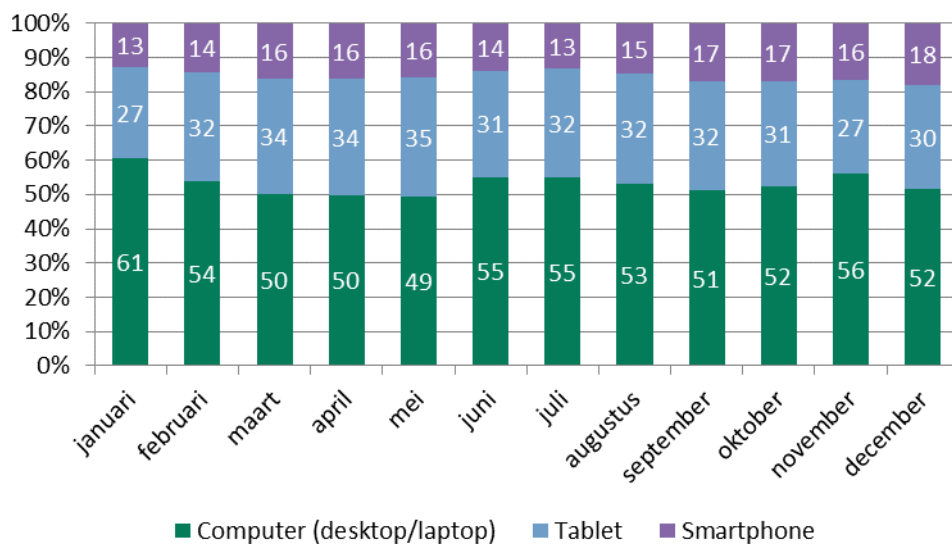
HOOFDSTUK 5  
**KIJKTIJD**





## 5 KIJKTijd

In onderstaande grafiek is per maand de gemiddelde kijktijd per device als percentage van de totale online kijktijd weergegeven.







## TOELICHTING

Stichting KijkOnderzoek (SKO) meet het online kijkgedrag in Nederland door middel van het SKO MediaPanel. Het gaat hier om online kijkgedrag dat niet via het TV-toestel, maar via desktops, laptops, tablets en smartphones wordt gerealiseerd.

Het SKO MediaPanel bestaat uit 5.000 personen (in circa 2.500 huishoudens) en is representatief voor de Nederlandse bevolking van 6 jaar en ouder. Binnen het panel wordt het online kijkgedrag op alle online devices van alle personen in het huishouden gemeten. In totaal betreft dit circa 9.500 devices. Het beheer van het panel is in handen van Kantar TNS.

Met ingang van januari 2016 levert SKO dagelijks kijkcijfers voor online programmadata en met ingang van 1 juni 2016 dagelijks online commercialdata. Deze zijn gebaseerd op een hybride meetmethode waarbij censusdata en paneldata elkaar versterken.

SKO vat de belangrijkste uitkomsten uit het online kijkonderzoek samen in dit rapport. Bij gebruik van gegevens uit dit jaarrapport dient vermeld te worden: 'Bron: Stichting KijkOnderzoek/SKO'. Geen hergebruik toegestaan zonder voorafgaande schriftelijke toestemming van Stichting KijkOnderzoek.

Meer informatie over online kijkcijfers en het MediaPanel is beschikbaar op [Kijkonderzoek.nl](http://Kijkonderzoek.nl).





## DEFINITIES

### **Kijkdichtheid (KDH)**

De kijkdichtheid (KDH) is gedefinieerd als het percentage van de betreffende doelgroep dat gemiddeld naar het programma of publisher keek. De kijkdichtheid wordt per seconde bepaald en gemiddeld over het tijdvak of de duur van het programma.

### **Kijkers x 1000 (KDH 000)**

Het aantal kijkers in duizendtallen geeft het absolute aantal personen in een doelgroep aan dat gemiddeld per seconde naar een programma of publisher heeft gekeken.

### **Bereik (BRK % en BRK 000)**

Het bereik is in dit rapport gedefinieerd als het percentage personen (BRK %) of absoluut aantal kijkers in een doelgroep dat minimaal één keer (ongeacht de hoeveelheid tijd) naar een programma of publisher heeft gekeken.

### **Gemiddelde kijktijd (KT KIJKER)**

Gemiddelde kijktijd in minuten per kijker (bereikten) per programma of publisher.

### **Gemiddelde frequentie (GEM FREQ)**

Het gemiddeld aantal gekeken programma's per bereikte in de gerapporteerde periode.

### **Online Broadcast Total (OBT)**

Het online kijkgedrag naar programma's op de uitzenddag en de 6 opvolgende dagen.