

Financiering van de cultuursector 2005 – 2015

Kaalslag of cultuuromslag?

Amsterdam

22 juni 2015

Bastiaan Vinkenburg

Berenschot

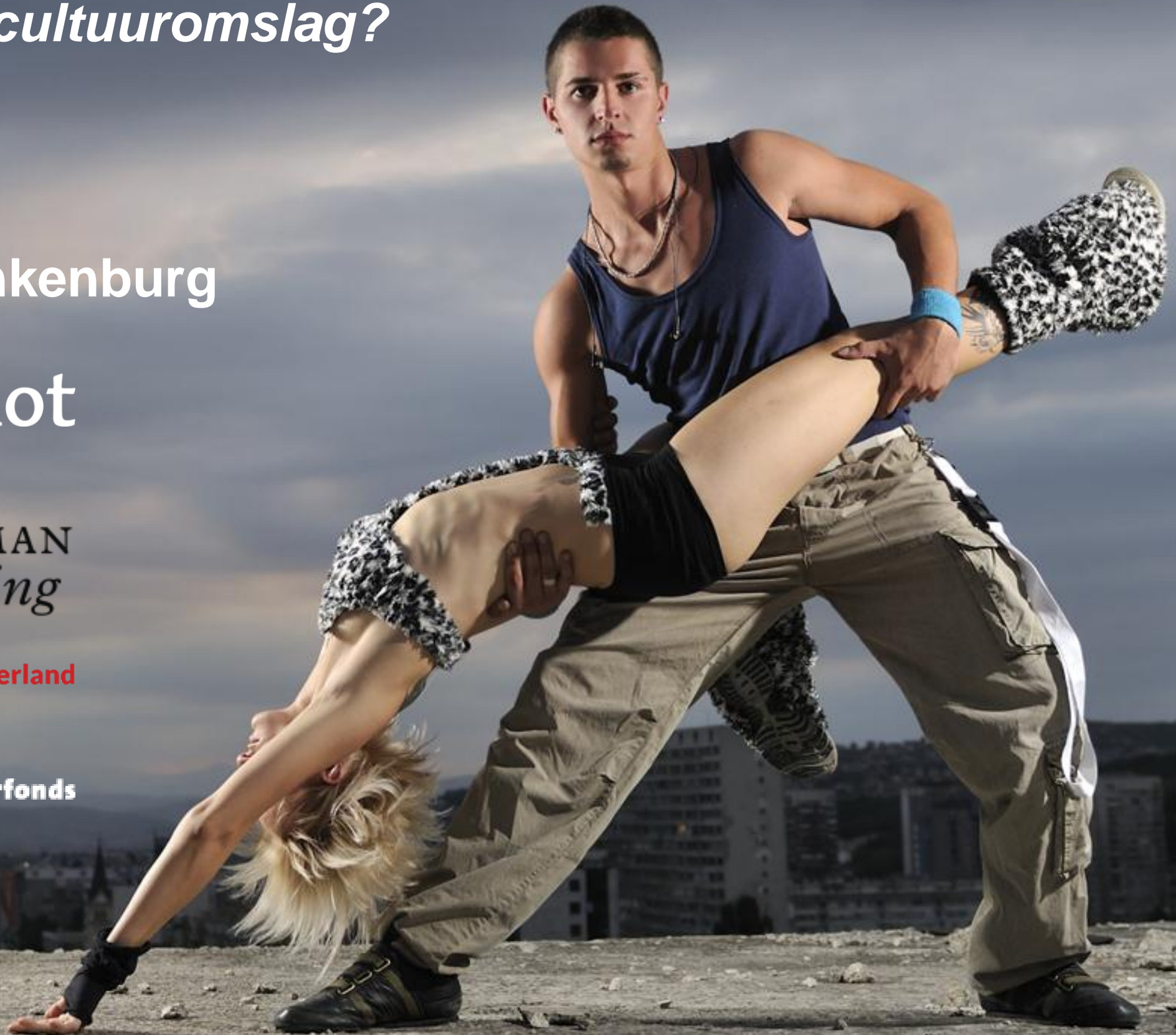


BOEKMAN
stichting

 Cultuurindex Nederland

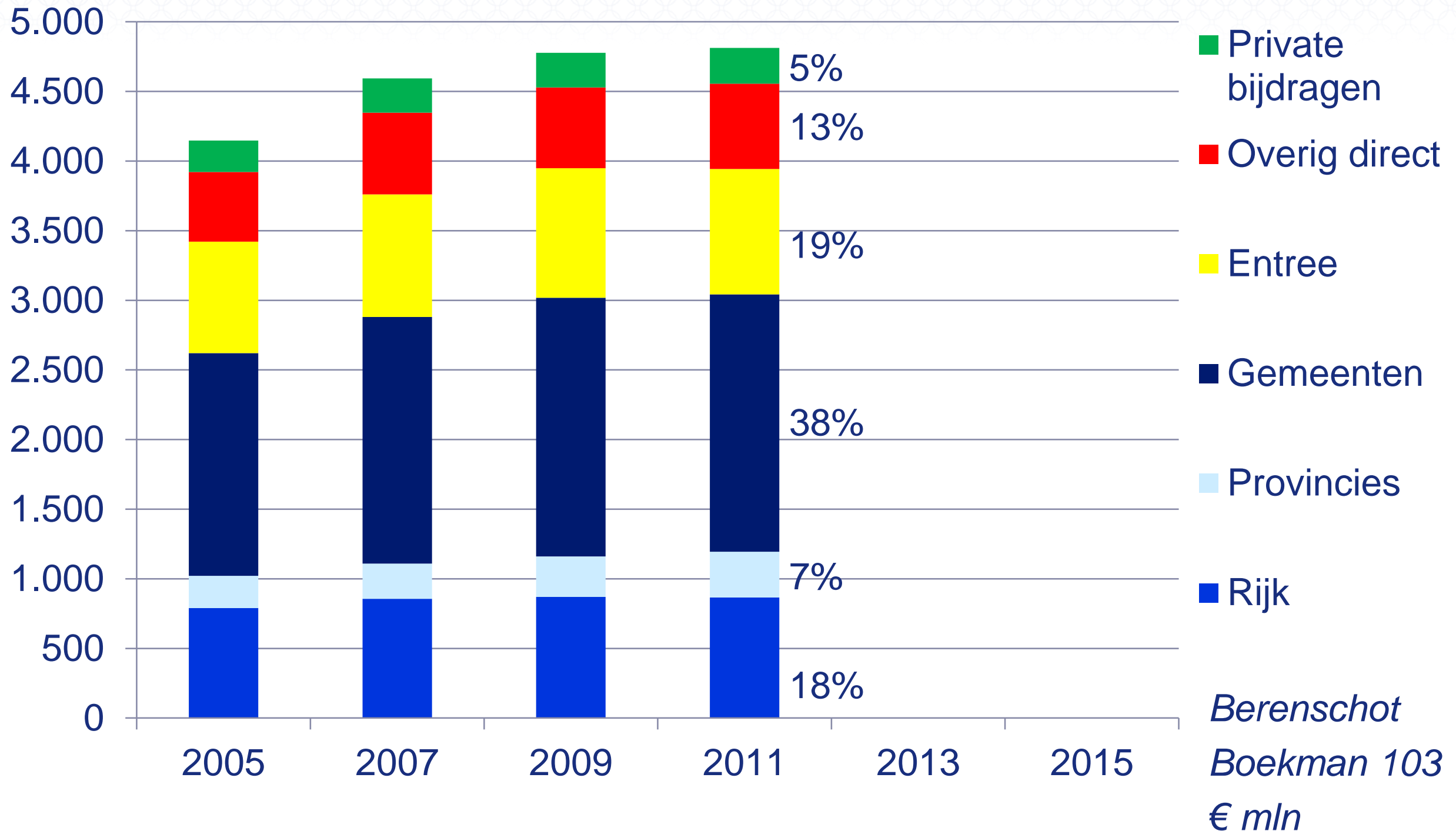


Prins Bernhard Cultuurfonds

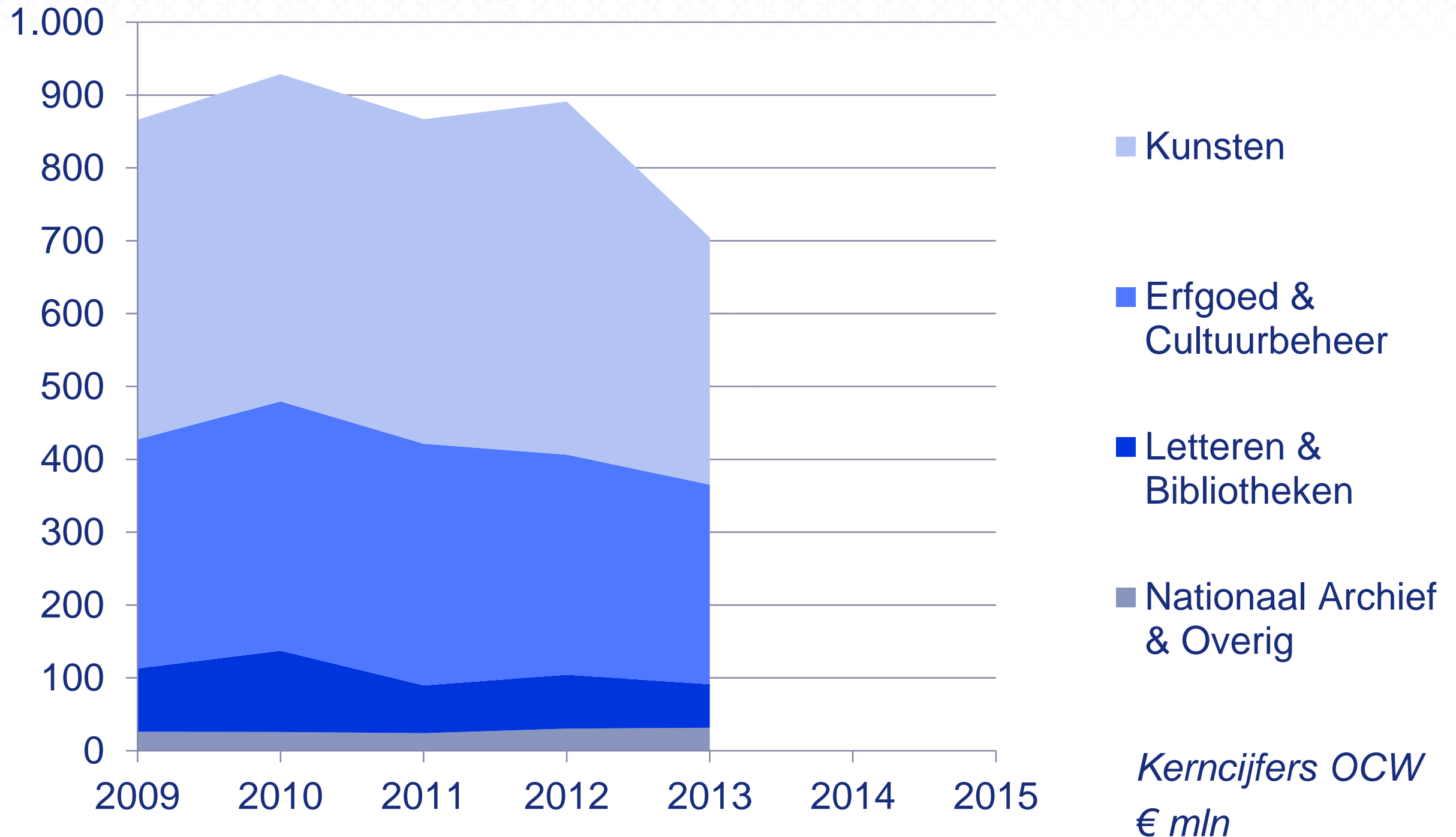


Tot en met 2011 gestage stijging inkomsten cultuursector

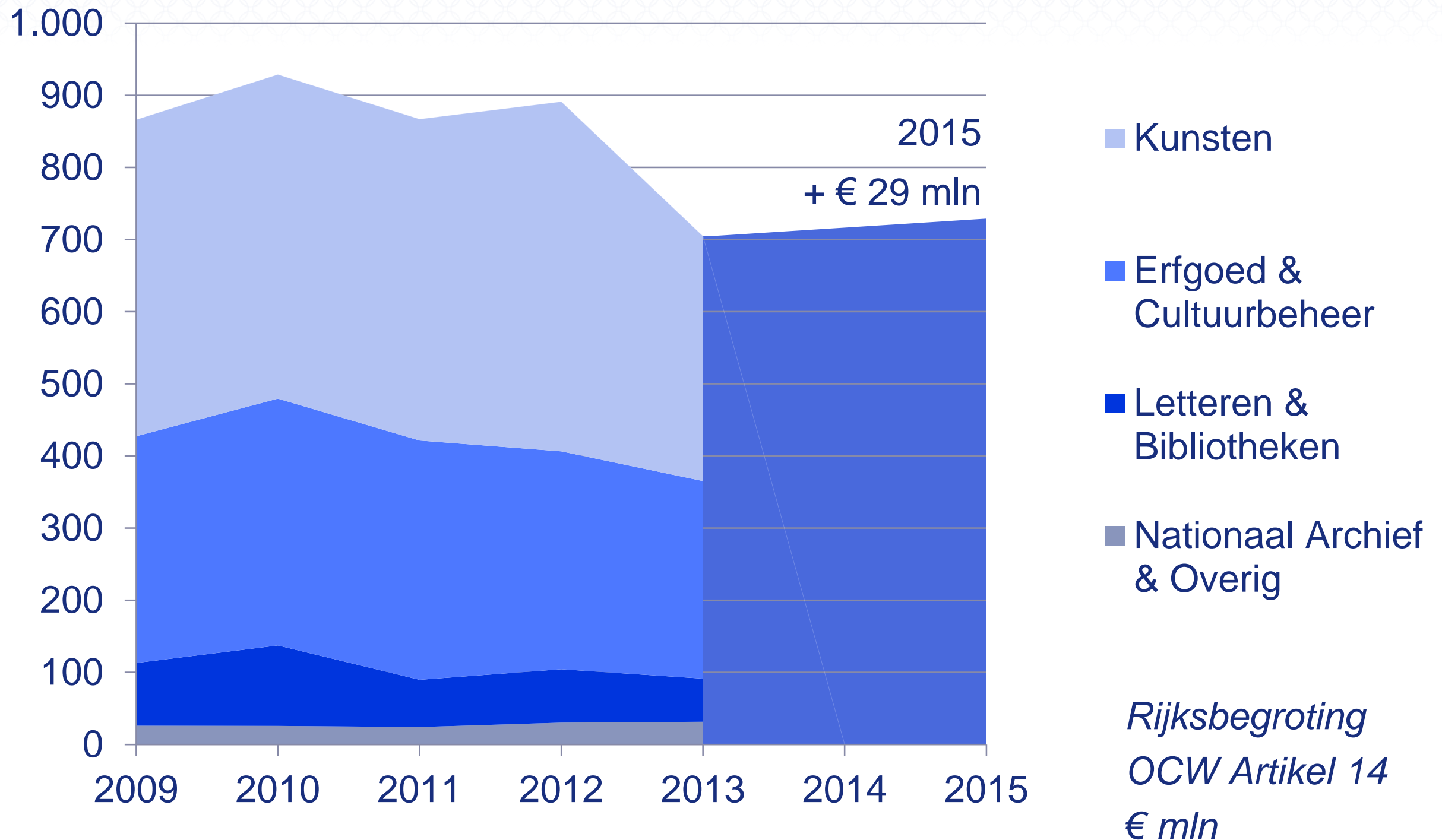
Overheidsbijdragen 63% van totaal in 2011



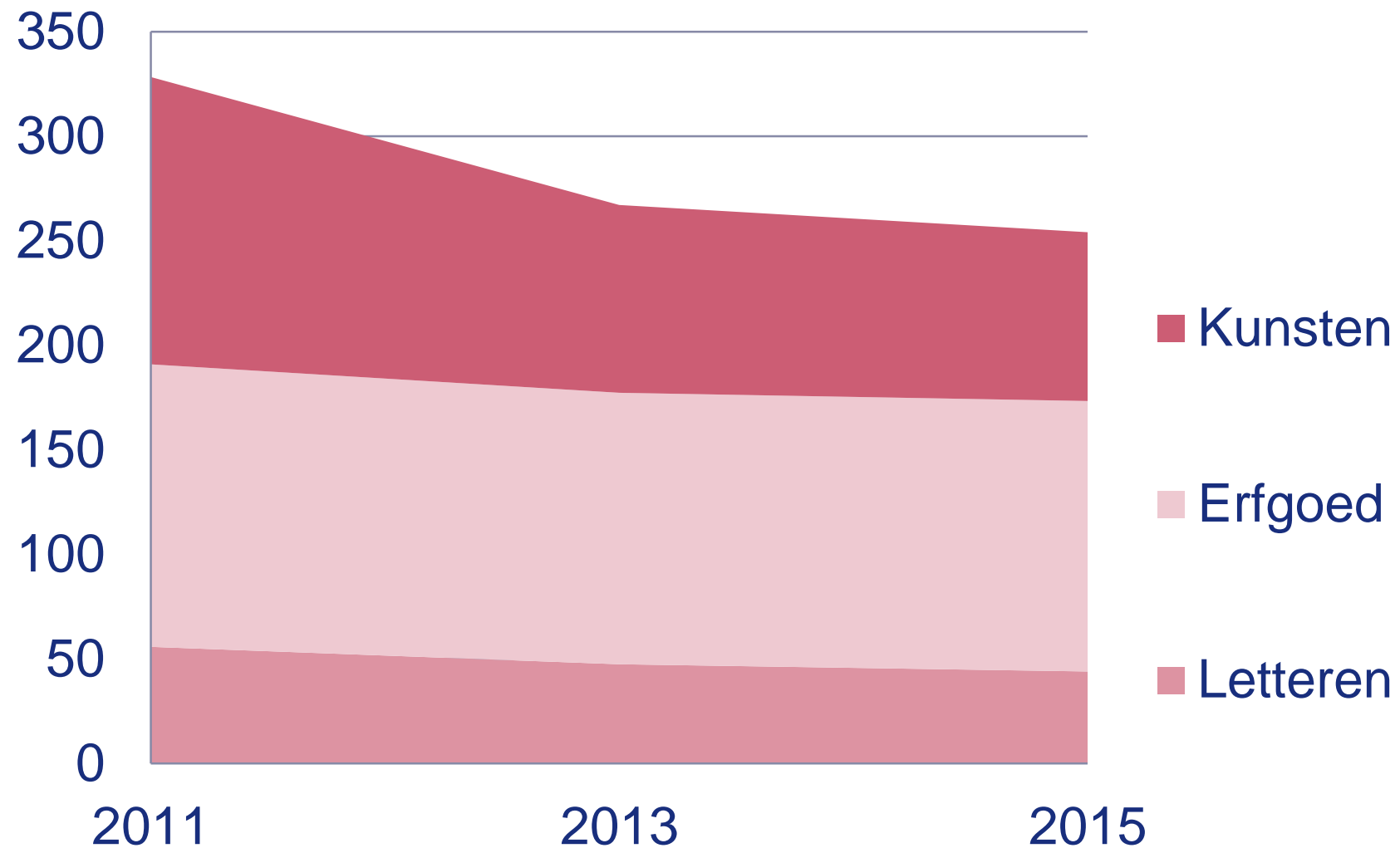
Rijk: bestedingen van ministerie van OCW aan cultuur 2013 t.o.v. 2010 € 225 mln minder (24%)



Rijk: bestedingen aan cultuur nemen na 2013 toe (+4%)

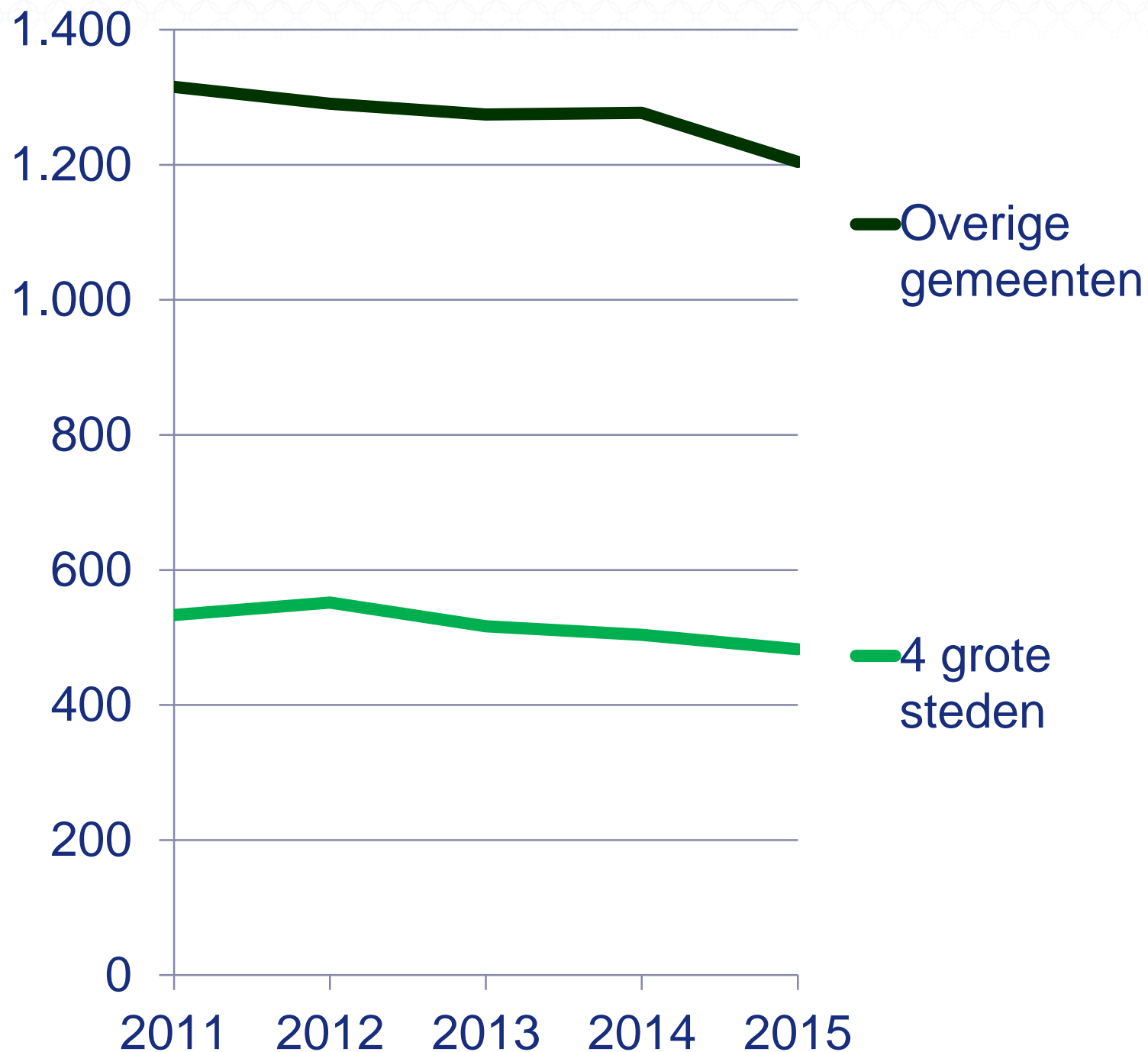


Provincies: gemiddelde bezuinigingen 2011 naar 2015 23% op kunsten gemiddeld 40%, maar er zijn grote verschillen



*Opgave provincies
€ mln*

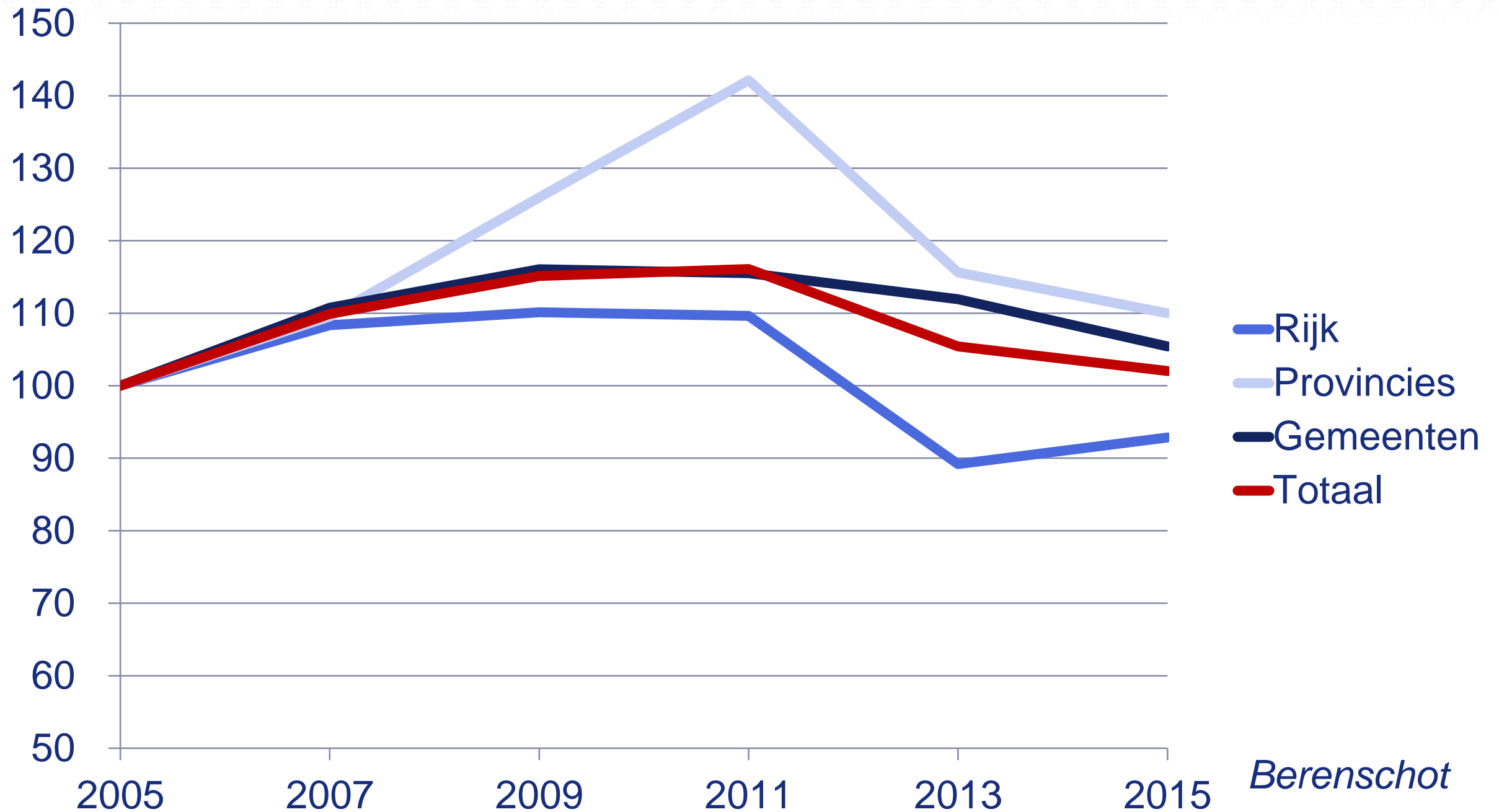
Gemeenten: bezuinigingen t.o.v. 2011 tot nog toe 9%



Gemeenten bezuinigen vooral op bibliotheken en centra voor kunsten

Veel bezuinigingen gaan pas in na 2015

*Gemeentebegrotingen
CBS Statline
met correcties voor 2015
€ mln*



Berenschot
2005 = 100

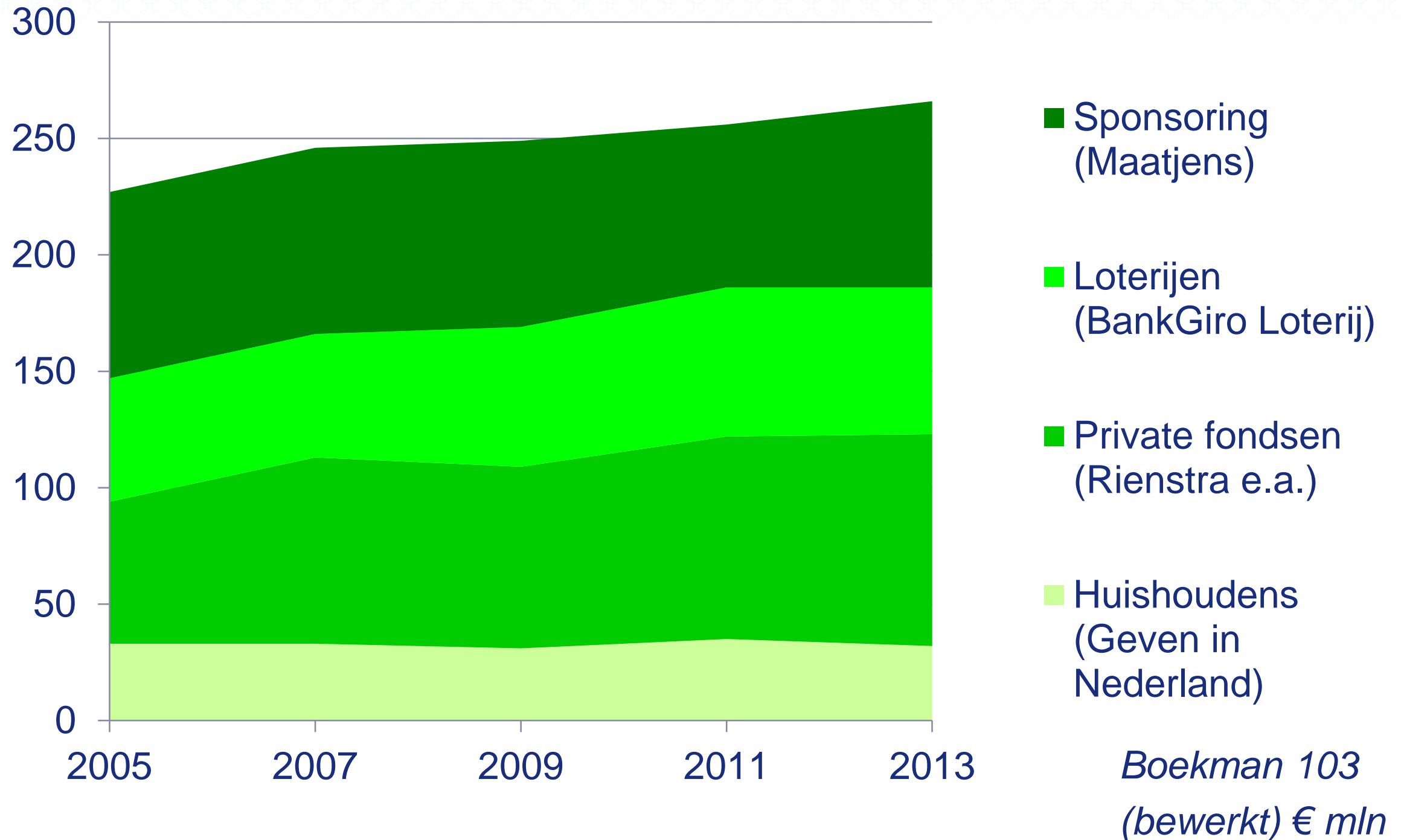
Ontwikkeling eigen inkomsten varieert sterk per deelsector

- Podiumkunsten: daling door afnemen van aanbod en vraag
- Podia en theaters: daling door minder aanbod, meer verhuur
- Centra voor de Kunsten: daling; minder deelnemers en aanbod
- Musea: behoorlijke stijging door meer publiek bij grote musea
- Bibliotheken: geringe eigen inkomsten, vooralsnog stabiel

Gemiddelde stijging van eigen inkomsten met 2% tot 3% per jaar door cultureel ondernemerschap en de groei bij grotere musea

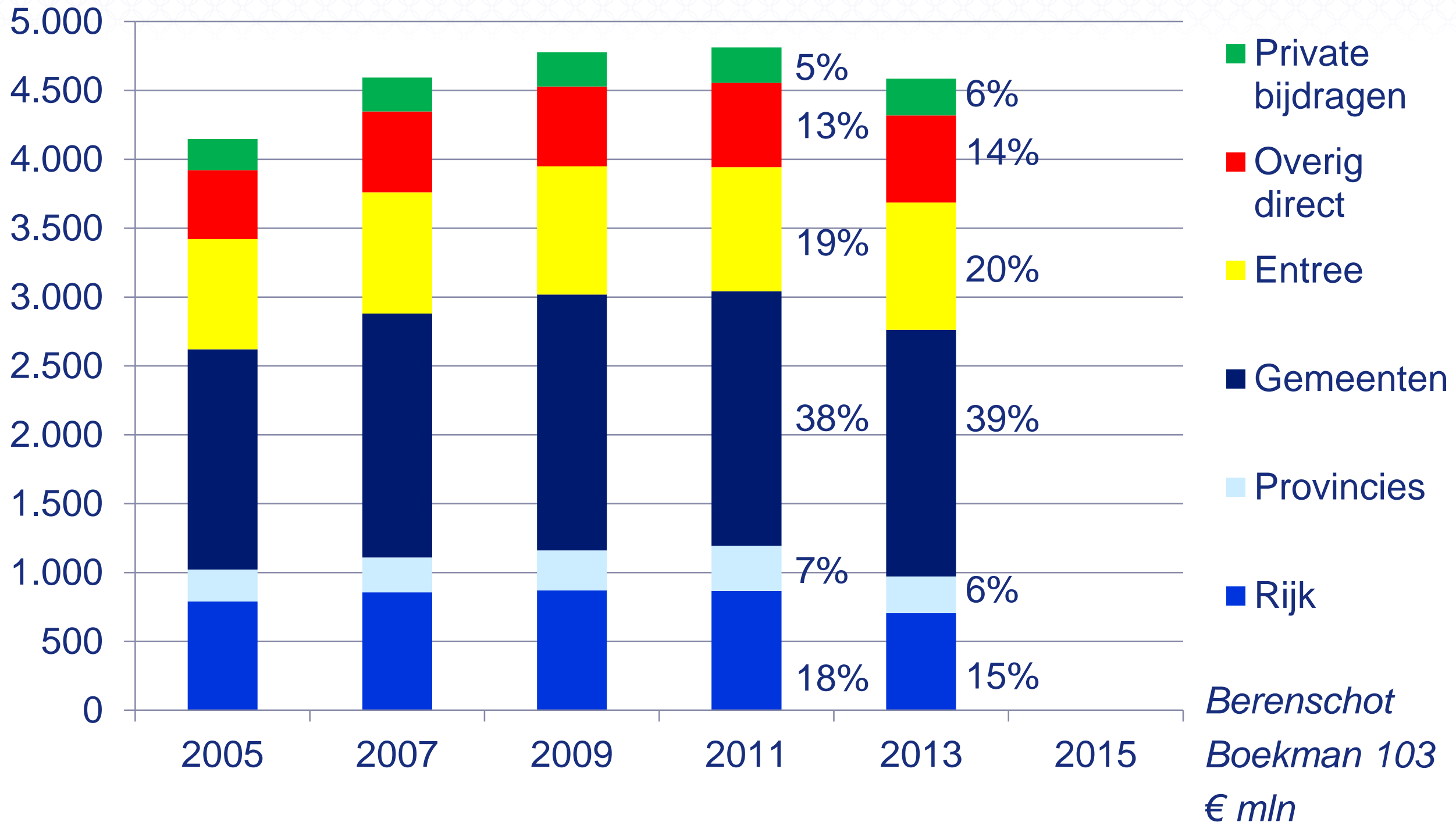
Groot risico voor inkomsten cultuursector: verhoging btw-tarief

Private bijdragen: onderzoek toont een geringe toename van 2005 met 2% per jaar tot en met 266 mln in 2013



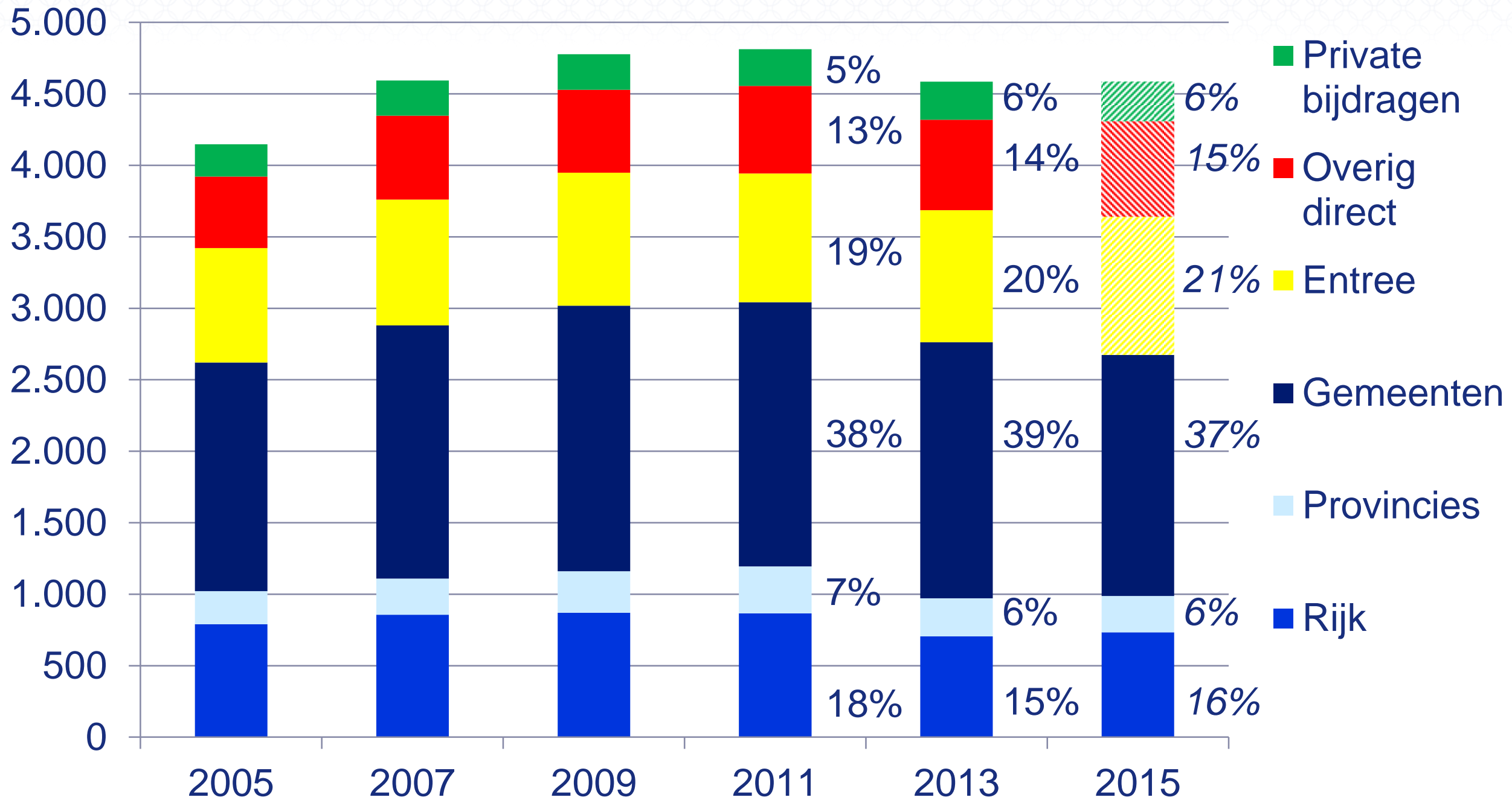
Resultaat 2013: totale inkomsten zijn lager dan in 2011

Overheidsbijdragen vormen 60% van totaal in 2013



Perspectief 2015: totale inkomsten vergelijkbaar met 2013

Overheidsbijdragen vormen 58% van totaal in 2015



Indicatieve extrapolatie; € mln

Bevindingen

Resultaat

- Inkomsten cultuursector zijn sinds 2011 gedaald
- Verschillen tussen subsidiegevers zijn groot
- Op de sector Kunsten is tot nu toe het meest bezuinigd
- Eigen inkomsten en private bijdragen stijgen licht

Perspectief

- Aandeel van overheidsbijdrage neemt verder af
- Meer gemeentelijke bezuinigingen voorzien na 2015
- Groot negatief effect van verhoging van btw-tarief



Bastiaan Vinkenburg
Sectorleider Kunst & Cultuur
030 - 2 916 846

b.vinkenburg@berenschot.nl
Postbus 8039, 3503 RA Utrecht
www.berenschot.nl/kunstencultuur
www.linkedin.com/in/bastiaanvinkenburg

Berenschot