

SKO

Stichting
KijkOnderzoek



Jaarrapport 2012



Jaarrapport 2012

18-01-2013

Noot

Dit rapport heeft betrekking op het jaar 2012. Regelmatig wordt in dit jaarrapport een vergelijking gemaakt met 2011.

Vanaf maandag week 1 2008 is het uitgesteld kijken (via bijvoorbeeld video, dvd- en harddisk recorder) geïntegreerd in de kijkcijfers. In de resultaten die in dit rapport worden gepresenteerd, is uitgesteld kijken binnen zes dagen na de dag van uitzending meegenomen.

24Kitchen is per 12 maart 2012 opgenomen in de Full Audit. In de periode daarvoor was de zender een SKO light zender. In de tabellen met Full Audit zenders in het jaarrapport is de periode waarin 24Kitchen niet full audit was, voor resultaattypen zoals kijkdichtheid, marktaandeel en absolute aantallen, gelijkgesteld met 0. Het bereik van deze zender in de periode 1 januari-11 maart is echter terug te zien in de bereiksoverzichten van de SKO light zenders in hoofdstuk 6.

Een aantal digitale zenders heeft niet heel 2011 of 2012 in de rapportering gezeten, hieronder volgt een overzicht van deze zenders.

- De zender Out TV zit in de rapportering sinds 1 september 2011
- De zender RTL Crime zit in de rapportering sinds 8 september 2011
- De zender MTV Music 24 zit in de rapportering sinds 8 september 2011
- De zender MTV Live HD zit in de rapportering sinds 8 september 2011
- De zender 24Kitchen zit in de rapportering sinds 10 oktober 2011
- De zender Comedy Central Extra zit in de rapportering sinds 7 november 2011
- De zender Secret24 heeft in de rapportering gezeten van 21 maart tot en met 12 mei 2011
- De zender 192TV zit in de rapportering sinds 19 december 2011
- De zender TV538 zit in de rapportering sinds 1 maart 2012
- De zender Slam!TV zit in de rapportering sinds 1 maart 2012
- De zender ZiggoXite zit in de rapportering sinds 18 juni 2012
- De zender RTL Telekids zit in de rapportering sinds 10 september 2012
- De zender Sport1 Voetbal zit in de rapportering sinds 1 november 2012
- De zender Hallmark is per 21 juli 2011 uit de rapportering
- De zender Misdadnet is per 1 september 2011 uit de rapportering
- De zender TMF Dance is per 1 september 2011 uit de rapportering
- De zender TMF Pure is per 1 september 2011 uit de rapportering
- De zender TMF NL is per 1 september 2011 uit de rapportering
- De zender 24Kitchen is per 12 maart 2012 een full audit zender geworden
- De zender Geschiedenis24 is per 1 april 2012 uit de rapportering
- De zender Consumenten24 is per 1 april 2012 uit de rapportering
- De zender Sterren24 is per 1 september 2012 uit de rapportering
- De zender Spirit24 is per 1 september 2012 uit de rapportering
- De zender Sport1 Golf is per 22 oktober 2012 uit de rapportering
- Sport1 Select heet per 1 november 2012 Sport1 Live

Samenvatting	7
Hoofdstuk 1	9
1 KIJKDICHTHEDEN	10
1.1 Kijkdichtheid per halfuur, alle zenders, 6+	10
1.2 Meest bekeken programma's, 6+, top 10	10
1.3 Meest bekeken programma's excl. sport, 6+, top 10	11
1.4 Meest bekeken programma's, Vrouw 6+, top 10	11
1.5 Meest bekeken programma's, Man 6+, top 10	11
1.6 Meest bekeken programma's, 6-12, top 10	12
1.7 Meest bekeken programma's, 13-19, top 10	12
1.8 Meest bekeken programma's, 20-34, top 10	13
1.9 Meest bekeken programma's, 35-49, top 10	13
1.10 Meest bekeken programma's, 50-64, top 10	13
1.11 Meest bekeken programma's, 65+, top 10	14
1.12 Meest bekeken programma's, 6+, top 5 per zender	14
Hoofdstuk 2	19
2 MARKTAANDELEN	20
2.1 Marktaandelen, 2012 en 2011	20
2.2 Marktaandelen per tijdvak, 6+	21
2.3 Marktaandelen per doelgroep	22
Hoofdstuk 3	24
3 UITGESTELD KIJKEN	25
3.1 UGK aandeel per zender	25
3.2 Meest uitgesteld gekeken programma's, 6+	26
3.3 Meest uitgesteld gekeken programma's, Man 6+	26
3.4 Meest uitgesteld gekeken programma's, Vrouw 6+	26
3.5 Uitgesteld kijken per genre, 6+, 2012	27
3.6 Uitgesteld kijken per dag, 6+, 2012	27
Hoofdstuk 4	28
4 PROGRAMMAGENRE	29
4.1 Kijktijd naar programmagenre	29
4.2 Uitzendtijd naar programmagenre	30
Hoofdstuk 5	31
5 KIJKERSPROFIEL PER ZENDER	32

Hoofdstuk 6		33
6	BEREIK	34
6.1	Gemiddeld bereik (%), 6+, 02:00-26:00 uur	34
6.2	Gemiddeld bereik (absoluut), 6+, 02:00-26:00 uur	35
6.3	Gemiddeld dag-, week- en maandbereik (%) Digitale zenders	36
6.4	Gemiddeld dag-, week- en maandbereik (absoluut) Digitale zenders	38
Hoofdstuk 7		40
7	KIJKTIJD	41
7.1	Kijktijd per doelgroep, 02:00-26:00 uur, 6+	41
7.2	Kijktijd per weekdag en per tijdvak, 6+	41
Hoofdstuk 8		42
8	GASTKIJKEN	43
8.1	Meest door gast gekeken programma's	43
8.2	Kijktijd gasten per weekdag en tijdvak, 6+2	43
8.3	Gastkijken per genre, 6+, 2012	44
Hoofdstuk 9		45
9	SKO WEB TV	46
9.1	Meest gestarte streams van programma's, gehele dag 02:00-26:00 uur	46
9.2	Meest gestarte streams van programma's, per genre, gehele dag 02:00-26:00 uur	46
9.3	Aantal opgevraagde streams per maand, RTL NPO SBS	49
9.4	Aantal gestarte streams per genre, gehele dag 02:00-26:00 uur	49
9.5	Aantal gestarte streams per genre, 2011-2012	50
Toelichting		52
Definities		54
Bijlagen		
BIJLAGE 1	Kijkdichtheden, 02:00-26:00 uur, 6+, per zender, per maand	
BIJLAGE 2	Kijkdichtheden, 18:00-24:00 uur, 6+, per zender, per maand	
BIJLAGE 3	Marktaandelen, 02:00-26:00 uur, 6+, per zender, per maand	
BIJLAGE 4	Marktaandelen, 18:00-24:00 uur, 6+, per zender, per maand	
BIJLAGE 5	Marktaandelen, 02:00-26:00 uur, per doelgroep 2012	
BIJLAGE 6	Marktaandelen, 18:00-24:00 uur, per doelgroep 2012	
BIJLAGE 7	Kijkersprofielen zenders, 02:00-26:00 uur, 2012	
BIJLAGE 8	Kijktijd in minuten, 02:00-26:00 uur, 6+, totaal zenders, per maand	

Samenvatting

In dit rapport worden de belangrijkste resultaten van het kijkgedrag in het jaar 2012 weergegeven.

Kijktijd 2011-2012

De Nederlander keek in 2012 gemiddeld per dag 196 minuten televisie (3 uur en 16 minuten). In 2011 was dit 191 minuten (3 uur en 11 minuten). Een groei van 2,5%. Deze groei wordt met name veroorzaakt door het kijken naar sportevenementen (WK schaatsen Allround, EK Voetbal, Olympische Spelen) en slecht weer in de aprilmaand. Het percentage uitgesteld kijken binnen zes dagen na de uitzenddag stijgt van 2,9% (2011) naar 3,2% van de totale kijktijd.

Meest bekeken programma's 2012

Het meest bekeken programma in 2012 is een voetbalwedstrijd van 17 juni 2012: *Voetbal EK Portugal-Nederland* met 7.993.000 kijkers. De top 25 meest bekeken programma's in 2012 zonder sport, wordt aangevoerd door *Boer zoekt vrouw* van 23 september 2012 met 4.273.000 kijkers.

Meest uitgesteld en via het WEB bekeken programma's 2012

Boer zoekt vrouw van 11 november 2012 is het meest uitgesteld gekeken programma's via het televisiescherm met 448.000 kijkers. Ruim 1 op de 10 kijkers bekeek deze uitzending uitgesteld. De toplijst SKO WEB-TV (meest gestarte streams op internet) wordt aangevoerd door *Wie is de Mol* van 12 januari 2012, met 330.933 binnen een week opgevraagde streams.

Marktaandeel zenders 2011-2012

Het marktaandeel in de avond (18:00- 24:00 uur) van de Publieke Omroep stijgt van 34,3% naar 37,7%.

RTL Nederland daalt van 30,2% naar 28,5% en SBS daalt van 19,3% naar 17,0%.

Nederland 1 heeft het hoogste marktaandeel zowel gedurende de dag (21,4%) als de avond (23,5%).

SKO Light 2012

De SKO Light zenders bereikten gezamenlijk gemiddeld per maand 71,8% van de Nederlandse bevolking van zes jaar en ouder.

Marktaandeel, Kijkdichtheid en aandeel Uitgesteld kijken per zender en zendergroep, 6+, 02:00-26:00 uur, 2012 en 2011

Zender	2012 gehele dag			2011 gehele dag		
	KDH	MADL	UGKA	KDH	MADL	UGKA
Nederland 1	2,9	21,4	2,5	2,5	19,1	2,3
Nederland 2	0,9	6,8	3,7	0,9	6,5	2,3
Nederland 3	0,9	6,4	4,1	0,8	6,4	3,1
Publieke Omroep	4,7	34,5	3,0	4,2	32,0	2,5
RTL 4	2,0	14,8	3,2	2,1	15,5	2,7
RTL 5	0,4	3,2	5,7	0,6	4,1	5,0
RTL 7	0,6	4,7	2,7	0,6	4,8	2,2
RTL 8	0,2	1,7	4,8	0,2	1,8	4,5
RTL Nederland	3,3	24,4	3,5	3,5	26,2	3,1
SBS 6	1,1	7,8	3,5	1,2	9,1	2,6
Net 5	0,4	3,2	6,8	0,4	3,3	7,0
Veronica	0,4	3,0	5,2	0,5	3,4	4,6
SBS	1,9	14	4,6	2,1	15,9	3,9
MTV	0,1	0,7	1,9	0,1	0,7	1,4
TMF	-	-	-	0,0	0,1	1,1
Kindernet	0,0	0,2	0,5	0,0	0,2	0,6
Comedy Central	0,2	1,4	1,4	0,2	1,2	1,2
Nickelodeon	0,2	1,8	1,1	0,2	1,8	0,7
TeenNick	0,0	0,3	0,7	0,0	0,2	0,3
Disney XD	0,2	1,3	0,9	0,2	1,4	0,6
Disney Channel	0,1	0,6	1,6	0,1	0,4	2,0
Discovery Channel	0,2	1,6	1,8	0,2	1,5	1,2
Animal Planet	0,1	0,4	0,9	0,1	0,6	0,4
TLC	0,1	0,5	1,7	0,0	0,2	1,3
National Geographic Channel	0,2	1,1	1,0	0,2	1,2	1,1
24Kitchen	0,0	0,3	0,9	-	-	-
Eurosport	0,1	0,9	0,7	0,1	0,9	0,5
AT5	0,0	0,1	2,7	0,0	0,1	1,1
ORN TV	0,2	1,7	1,4	0,2	1,7	1,4
Video	0,0	0,2	0,0	0,0	0,2	0,0
DVD	0,3	1,9	0,0	0,3	2,1	0,0
HDR	0,5	3,4	0,0	0,4	2,7	0,0
Overig	1,2	8,9	6,2	1,2	8,7	6,4
Totaal	13,6	100,0	3,2	13,3	100,0	2,9

* TMF werd vanaf 4 april 2011 niet gemeten: voor die periode is het resultaat op 0 gesteld.

* Met ingang van respectievelijk 14 februari, 4 april en 4 juli 2011 is gestart met het meten van TeenNick, Kindernet en TLC.

* Met ingang van 12 maart 2012 is de zender 24Kitchen een Full Audit zender geworden.

Hoofdstuk 1

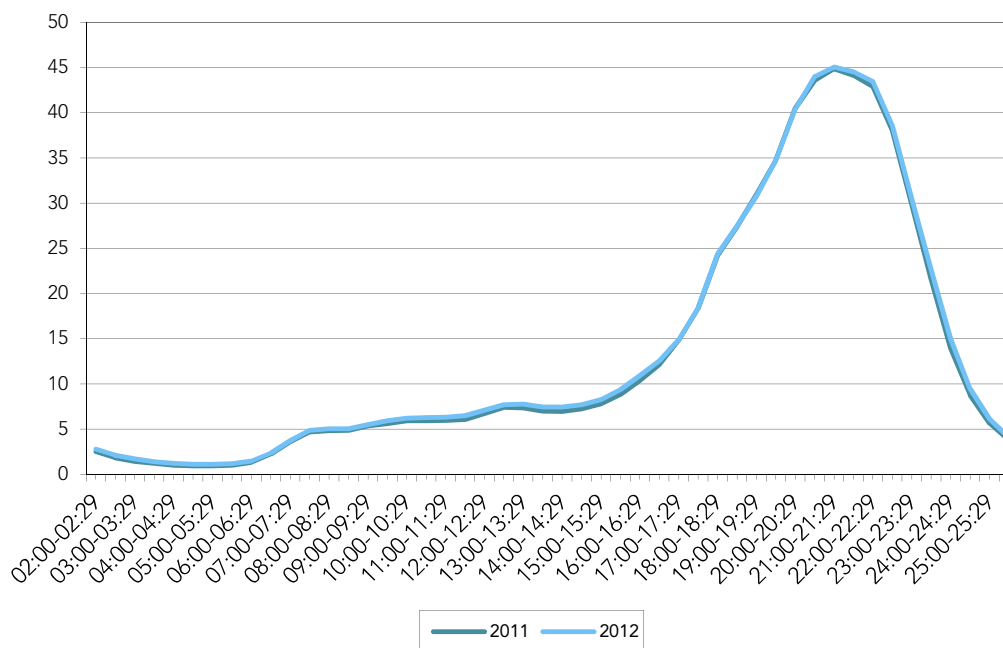
Kijkdichtheden

1 KIJKDICHTHEDEN

1.1 Kijkdichtheid per half uur, alle zenders, 6+

De onderstaande grafiek geeft weer hoe het totale percentage televisiekijkers in de loop van de dag er uitziet. Hieruit blijkt dat tussen 21:30 en 22:00 uur de hoogste totale kijkdichtheid is behaald; dit patroon was ook in 2011 te zien.

Kijkdichtheid per halfuur, totaal zenders, 6+, 2011 en 2012



1.2 Meest bekeken programma's, 6+, top-10

De top 10 van de meest bekeken uitzendingen wordt in 2012 aangevoerd door Voetbal EK Portugal - Nederland van 17 juni 2012. Op de tweede plaats staat Voetbal EK Nederland - Duitsland van 13 juni 2012 en op de derde plaats staat Voetbal EK Nederland - Denemarken van 9 juni 2012.

Top 10 meest bekeken programma's 6+ 2012

Pos	Datum	Dag	Programma	Zender	KDH	Kijkers * 1000	MADL
1	17-06-2012	Zo	VOETBAL EK PRT NLD	Ned1	52,2	7.993	81,4
2	13-06-2012	Wo	VOETBAL EK NLD DEU	Ned1	52,1	7.984	81,6
3	09-06-2012	Za	VOETBAL EK NLD DNK	Ned1	44,5	6.814	86,5
4	01-07-2012	Zo	VOETBAL EK ESP ITA F	Ned1	33,8	5.176	64,4
5	09-06-2012	Za	VOETBAL EK DEU PRT	Ned1	29,7	4.555	57,9
6	09-06-2012	Za	VOETBAL EK JOURNAAL	Ned1	28,5	4.370	55,5
7	23-09-2012	Zo	BOER ZOEKT VROUW	Ned1	27,9	4.273	50,8
8	10-08-2012	Vr	HOCKEY OS DAMES HUL	Ned1	26,7	4.090	66,1
9	10-08-2012	Vr	HOCKEY OS NB	Ned1	25,7	3.933	60,9
10	01-07-2012	Zo	VOETBAL EK ESP ITA HUL	Ned1	25,5	3.912	53,1

1.3 Meest bekeken programma's excl. sport, 6+, top 10

De top 10 van de meest bekeken uitzendingen die geen betrekkingen hebben op sport wordt in 2012 aangevoerd door het programma Boer zoekt vrouw van 23 september 2012. Op de tweede plaats staat The Voice of Holland the Finals van 20 januari 2012 en op de derde plaats staat The Voice of Holland van 5 oktober 2012.

Top 10 meest bekeken programma's excl. sport 6+, 2012

Pos	Datum	Dag	Programma	Zender	KDH	Kijkers * 1000	MADL
1	23-09-2012	Zo	BOER ZOEKT VROUW	Ned1	27,9	4.273	50,8
2	20-01-2012	Vr	VOICE OF HOLLAND THE FINALS	RTL4	24,1	3.689	45,1
3	05-10-2012	Vr	VOICE OF HOLLAND	RTL4	22,0	3.371	45,0
4	07-12-2012	Vr	VOICE OF HOLLAND LIVE	RTL4	22,0	3.365	42,2
5	28-10-2012	Zo	JOURNAAL 20 UUR	Ned1	21,9	3.353	44,5
6	20-01-2012	Vr	MOORDVROUW	RTL4	21,7	3.323	44,4
7	20-01-2012	Vr	VOICE OF HOLLAND THE RESULTS	RTL4	20,9	3.204	52,9
8	18-11-2012	Zo	TV SHOW	Ned1	20,0	3.068	36,1
9	02-11-2012	Vr	VOICE OF HOLLAND THE BATTLE	RTL4	20,0	3.064	39,8
10	03-02-2012	Vr	VOICE KIDS	RTL4	19,9	3.053	35,2

1.4 Meest bekeken programma's, Vrouw 6+, top 10

Het meest bekeken programma in de doelgroep Vrouw 6+ in 2012 is Voetbal EK Nederland - Duitsland van 13 juni 2012. Op de tweede plaats staat Voetbal EK Portugal - Nederland van 17 juni 2012.

Top 10 meest bekeken programma's Vrouw 6+, 2012

Pos	Datum	Dag	Programma	Zender	KDH	Kijkers * 1000	MADL
1	13-06-2012	Wo	VOETBAL EK NLD DEU	Ned1	50,5	3.910	77,5
2	17-06-2012	Zo	VOETBAL EK PRT NLD	Ned1	49,7	3.845	78,8
3	09-06-2012	Za	VOETBAL EK NLD DNK	Ned1	40,2	3.113	83,5
4	23-09-2012	Zo	BOER ZOEKT VROUW	Ned1	31,3	2.422	54,1
5	14-12-2012	Vr	VOICE OF HOLLAND THE FINALS	RTL4	29,0	2.245	54,3
6	01-07-2012	Zo	VOETBAL EK ESP ITA F	Ned1	28,5	2.209	58,4
7	07-12-2012	Vr	VOICE OF HOLLAND LIVE	RTL4	27,1	2.095	48,3
8	05-10-2012	Vr	VOICE OF HOLLAND	RTL4	26,9	2.082	50,5
9	09-06-2012	Za	VOETBAL EK JOURNAAL	Ned1	26,1	2.017	51,9
10	09-06-2012	Za	VOETBAL EK DEU PRT	Ned1	26,0	2.009	51,5

1.5 Meest bekeken programma's , Man 6+, top 10

Het meest bekeken programma in de doelgroep Man 6+ in 2012 is Voetbal EK Portugal - Nederland van 17 juni 2012, gevolgd door Voetbal EK Nederland - Duitsland van 13 juni 2012.

Top 10 meest bekeken programma's Man 6+, 2012

Pos	Datum	Dag	Programma	Zender	KDH	Kijkers * 1000	MADL
1	17-06-2012	Zo	VOETBAL EK PRT NLD	Ned1	54,7	4.150	84,1
2	13-06-2012	Wo	VOETBAL EK NLD DEU	Ned1	53,7	4.075	85,9
3	09-06-2012	Za	VOETBAL EK NLD DNK	Ned1	48,8	3.704	89,1
4	01-07-2012	Zo	VOETBAL EK ESP ITA F	Ned1	39,2	2.971	69,7
5	09-06-2012	Za	VOETBAL EK DEU PRT	Ned1	33,6	2.548	64,2

6	09-06-2012	Za	VOETBAL EK JOURNAAL	Ned1	31,0	2.355	59,0
7	01-07-2012	Zo	VOETBAL EK ESP ITA HUL	Ned1	29,5	2.241	57,8
8	27-06-2012	Wo	VOETBAL EK PRT ESP HF	Ned1	29,2	2.218	64,8
9	28-06-2012	Do	VOETBAL EK DEU ITA HF	Ned1	29,1	2.206	65,8
10	04-03-2012	Zo	STUDIO SPORT EREDIVISIE	Ned1	28,1	2.135	60,6

1.6 Meest bekeken programma's, 6-12, top 10

Het meest bekeken programma in de doelgroep 6-12 jaar in 2012 is Voetbal EK Nederland - Denemarken van 9 juni 2012. Daarna volgt Voetbal EK Portugal - Nederland van 17 juni 2012.

Top 10 meest bekeken programma's 6-12 jarigen, 2012

Pos	Datum	Dag	Programma	Zender	KDH	Kijkers * 1000	MADL
1	09-06-2012	Za	VOETBAL EK NLD DNK	Ned1	42,0	590	92,5
2	17-06-2012	Zo	VOETBAL EK PRT NLD	Ned1	34,0	477	89,6
3	13-06-2012	Wo	VOETBAL EK NLD DEU	Ned1	32,3	454	91,5
4	03-02-2012	Vr	VOICE KIDS	RTL4	31,1	436	67,0
5	17-11-2012	Za	INTOCHT SINTERKLAAS	Ned3	29,5	414	84,3
6	20-01-2012	Vr	VOICE OF HOLLAND THE FINALS	RTL4	24,7	347	67,4
7	09-06-2012	Za	VOETBAL EK JOURNAAL	Ned1	24,5	344	59,8
8	13-11-2012	Di	SINTERKLAASJOURNAAL	Ned3	24,4	342	64,2
9	05-10-2012	Vr	VOICE OF HOLLAND	RTL4	24,0	337	76,0
10	13-01-2012	Vr	VOICE OF HOLLAND LIVE	RTL4	23,3	327	68,1

1.7 Meest bekeken programma's, 13-19, top 10

Het meest bekeken programma in de doelgroep 13-19 jaar is in 2012 Voetbal EK Portugal - Nederland van 17 juni 2012. Op de tweede plaats staat Voetbal EK Nederland - Duitsland van 13 juni 2012.

Top 10 meest bekeken programma's 13-19 jarigen, 2012

Pos	Datum	Dag	Programma	Zender	KDH	Kijkers * 1000	MADL
1	17-06-2012	Zo	VOETBAL EK PRT NLD	Ned1	47,0	653	88,5
2	13-06-2012	Wo	VOETBAL EK NLD DEU	Ned1	43,2	600	88,0
3	09-06-2012	Za	VOETBAL EK NLD DNK	Ned1	35,8	497	87,6
4	01-07-2012	Zo	VOETBAL EK ESP ITA F	Ned1	26,7	371	76,1
5	20-01-2012	Vr	VOICE OF HOLLAND THE FINALS	RTL4	23,5	327	65,0
6	01-07-2012	Zo	VOETBAL EK ESP ITA HUL	Ned1	22,4	312	68,6
7	09-06-2012	Za	VOETBAL EK JOURNAAL	Ned1	20,5	284	57,3
8	03-02-2012	Vr	VOICE KIDS	RTL4	20,3	282	58,9
9	20-01-2012	Vr	MOORDVROUW	RTL4	19,9	276	61,5
10	09-06-2012	Za	VOETBAL EK DEU PRT	Ned1	19,0	264	52,9

1.8 Meest bekeken programma's, 20-34, top 10

Het meest bekeken programma in de doelgroep 20-34 jaar in 2012 is Voetbal EK Nederland - Duitsland van 13 juni 2012, gevolgd door Voetbal EK Portugal - Nederland van 17 juni 2012.

Top 10 meest bekeken programma's 20-34 jarigen, 2012

Pos	Datum	Dag	Programma	Zender	KDH	Kijkers * 1000	MADL
1	13-06-2012	Wo	VOETBAL EK NLD DEU	Ned1	56,6	1.706	86,0
2	17-06-2012	Zo	VOETBAL EK PRT NLD	Ned1	56,0	1.686	84,3
3	09-06-2012	Za	VOETBAL EK NLD DNK	Ned1	48,2	1.452	90,9
4	09-06-2012	Za	VOETBAL EK DEU PRT	Ned1	35,9	1.080	67,6
5	01-07-2012	Zo	VOETBAL EK ESP ITA F	Ned1	34,7	1.046	69,1
6	09-06-2012	Za	VOETBAL EK JOURNAAL	Ned1	31,8	957	63,7
7	01-07-2012	Zo	VOETBAL EK ESP ITA HUL	Ned1	27,7	835	60,1
8	10-06-2012	Zo	VOETBAL EK ESP ITA	Ned1	24,1	726	66,1
9	09-08-2012	Do	HOCKEY OS NLD GBR HEREN HF	Ned1	23,9	721	57,7
10	13-06-2012	Wo	VOETBAL EK DNK PRT	Ned1	23,8	718	65,1

1.9 Meest bekeken programma's, 35-49, top 10

Het meest bekeken programma in de doelgroep 35-49 jaar in 2012 is Voetbal EK Nederland - Duitsland van 13 juni 2012. Daarna volgt Voetbal EK Portugal - Nederland van 17 juni 2012.

Top 10 meest bekeken programma's 35-49 jarigen, 2012

Pos	Datum	Dag	Programma	Zender	KDH	Kijkers * 1000	MADL
1	13-06-2012	Wo	VOETBAL EK NLD DEU	Ned1	55,7	2.097	84,0
2	17-06-2012	Zo	VOETBAL EK PRT NLD	Ned1	55,1	2.075	83,6
3	09-06-2012	Za	VOETBAL EK NLD DNK	Ned1	44,8	1.688	86,6
4	01-07-2012	Zo	VOETBAL EK ESP ITA F	Ned1	32,7	1.232	61,1
5	09-06-2012	Za	VOETBAL EK JOURNAAL	Ned1	30,3	1.140	57,0
6	20-01-2012	Vr	VOICE OF HOLLAND THE FINALS	RTL4	30,1	1.133	53,3
7	18-11-2012	Zo	BOER ZOEKT VROUW	Ned1	29,4	1.108	47,4
8	09-06-2012	Za	VOETBAL EK DEU PRT	Ned1	27,2	1.025	52,3
9	05-10-2012	Vr	VOICE OF HOLLAND	RTL4	27,2	1.023	55,6
10	10-08-2012	Vr	HOCKEY OS DAMES HUL	Ned1	27,1	1.021	66,1

1.10 Meest bekeken programma's, 50-64, top 10

In de doelgroep 50 - 64 jaar is in 2012 het meest bekeken programma Voetbal EK Nederland - Duitsland van 13 juni 2012. Daarna volgt Voetbal EK Portugal - Nederland van 17 juni 2012.

Top 10 meest bekeken programma's 50-64 jarigen, 2012

Pos	Datum	Dag	Programma	Zender	KDH	Kijkers * 1000	MADL
1	13-06-2012	Wo	VOETBAL EK NLD DEU	Ned1	54,7	1.820	78,3
2	17-06-2012	Zo	VOETBAL EK PRT NLD	Ned1	51,9	1.726	77,5
3	09-06-2012	Za	VOETBAL EK NLD DNK	Ned1	41,4	1.378	82,4
4	01-07-2012	Zo	VOETBAL EK ESP ITA F	Ned1	36,0	1.198	60,1
5	08-01-2012	Zo	BOER ZOEKT VROUW	Ned1	35,1	1.168	53,1
6	10-08-2012	Vr	HOCKEY OS DAMES HUL	Ned1	34,9	1.162	66,4
7	10-08-2012	Vr	HOCKEY OS NB	Ned1	33,3	1.108	60,3
8	09-06-2012	Za	VOETBAL EK DEU PRT	Ned1	30,6	1.019	57,0

9	10-08-2012	Vr	HOCKEY OS NLD ARG DAMES F	Ned1	30,5	1.015	56,4
10	28-06-2012	Do	VOETBAL EK DEU ITA HF	Ned1	29,6	986	57,1

1.11 Meest bekeken programma's, 65+, top 10

Het meest bekeken programma in de doelgroep 65+ in 2012 is Voetbal EK Portugal - Nederland van 17 juni 2012. Op de tweede plaats staat het Journaal van 20:00 uur van 28 oktober 2012.

Top 10 meest bekeken programma's 65+, 2012

Pos	Datum	Dag	Programma	Zender	KDH	Kijkers * 1000	MADL
1	17-06-2012	Zo	VOETBAL EK PRT NLD	Ned1	56,6	1.375	74,7
2	28-10-2012	Zo	JOURNAAL 20 UUR	Ned1	54,5	1.323	73,8
3	13-06-2012	Wo	VOETBAL EK NLD DEU	Ned1	53,9	1.308	72,5
4	28-10-2012	Zo	BOER ZOEKT VROUW	Ned1	51,3	1.244	64,7
5	09-06-2012	Za	VOETBAL EK NLD DNK	Ned1	49,7	1.207	82,9
6	02-01-2012	Ma	SPOORLOOS	Ned1	48,2	1.169	65,5
7	02-01-2012	Ma	RADAR	Ned1	47,3	1.148	64,2
8	01-07-2012	Zo	VOETBAL EK ESP ITA F	Ned1	45,8	1.111	64,9
9	21-10-2012	Zo	EEN TEGEN 100	Ned1	43,2	1.048	57,4
10	30-01-2012	Ma	DOKTER DEEN	Ned1	42,4	1.031	60,8

1.12 Meest bekeken programma's, 6+, top 5 per zender

Onderstaande tabellen bevatten de top 5 van de meest bekeken uitzendingen per zender.

Nederland 1

Pos	Datum	Dag	Programma	Zender	KDH	Kijkers * 1000	MADL
1	17-06-2012	Zo	VOETBAL EK PRT NLD	Nederland 1	52,2	7.993	81,4
2	13-06-2012	Wo	VOETBAL EK NLD DEU	Nederland 1	52,1	7.984	81,6
3	09-06-2012	Za	VOETBAL EK NLD DNK	Nederland 1	44,5	6.814	86,5
4	01-07-2012	Zo	VOETBAL EK ESP ITA F	Nederland 1	33,8	5.176	64,4
5	09-06-2012	Za	VOETBAL EK DEU PRT	Nederland 1	29,7	4.555	57,9

Nederland 2

Pos	Datum	Dag	Programma	Zender	KDH	Kijkers * 1000	MADL
1	05-02-2012	Zo	VAN KOOTEN EN DE BIE SLOEGEN WEER	Nederland 2	12,4	1.895	22,8
2	07-08-2012	Di	JOURNAAL 20 UUR	Nederland 2	10,6	1.624	28,7
3	30-07-2012	Ma	SLIMSTE MENS	Nederland 2	8,8	1.353	22,4
4	21-04-2012	Za	NIEUWSUUR	Nederland 2	8,3	1.274	18,0
5	01-03-2012	Do	2 VOOR 12	Nederland 2	8,1	1.238	17,2

Nederland 3

Pos	Datum	Dag	Programma	Zender	KDH	Kijkers * 1000	MADL
1	19-05-2012	Za	VOETBAL CL BAY MUNCHEN CHELSEA F	Nederland 3	16,8	2.569	39,7
2	25-04-2012	Wo	VOETBAL CL REAL MADRID BAY MUNCH	Nederland 3	16,7	2.561	37,7
3	18-04-2012	Wo	VOETBAL CL CHELSEA BARCELONA HF	Nederland 3	15,6	2.390	33,5
4	03-04-2012	Di	VOETBAL CL BARCELONA AC MILAN KF	Nederland 3	15,5	2.369	33,7
5	24-04-2012	Di	VOETBAL CL BARCELONA CHELSEA HF	Nederland 3	15,3	2.342	33,2

RTL4

Pos	Datum	Dag	Programma	Zender	KDH	Kijkers * 1000	MADL
1	20-01-2012	Vr	VOICE OF HOLLAND THE FINALS	RTL4	24,1	3.689	45,1
2	05-10-2012	Vr	VOICE OF HOLLAND	RTL4	22,0	3.371	45,0
3	07-12-2012	Vr	VOICE OF HOLLAND LIVE	RTL4	22,0	3.365	42,2
4	20-01-2012	Vr	MOORDVROUW	RTL4	21,7	3.323	44,4
5	20-01-2012	Vr	VOICE OF HOLLAND THE RESULTS	RTL4	20,9	3.204	52,9

RTL5

Pos	Datum	Dag	Programma	Zender	KDH	Kijkers * 1000	MADL
1	20-12-2012	Do	EXPEDITIE ROBINSON 2012	RTL5	9,4	1.443	19,8
2	15-10-2012	Ma	MIJN VIEZE VETTE VERVELLENDE VERLOOFD	RTL5	6,0	920	12,2
3	01-12-2012	Za	SINT	RTL5	6,0	919	15,0
4	10-04-2012	Di	BARBIES BRUILOFT	RTL5	5,9	906	12,7
5	02-10-2012	Di	BARBIES BABY	RTL5	5,3	818	11,9

RTL7

Pos	Datum	Dag	Programma	Zender	KDH	Kijkers * 1000	MADL
1	15-03-2012	Do	VOETBAL EL SCHALKE 04 TWENTE	RTL7	10,6	1.626	24,0
2	16-02-2012	Do	VOETBAL EL AJAX MAN UNITED	RTL7	9,6	1.474	22,8
3	29-03-2012	Do	VOETBAL EL AZ VALENCIA KF	RTL7	9,4	1.445	22,1
4	23-02-2012	Do	VOETBAL EL MAN UNITED AJAX	RTL7	9,4	1.441	21,3
5	30-12-2012	Zo	DARTS WK 2013	RTL7	9,0	1.387	20,9

RTL8

Pos	Datum	Dag	Programma	Zender	KDH	Kijkers * 1000	MADL
1	10-07-2012	Di	CISKE DE RAT	RTL8	3,3	498	8,8
2	29-12-2012	Za	SOUND OF MUSIC	RTL8	3,2	494	6,9
3	11-01-2012	Wo	ALONG CAME A SPIDER	RTL8	3,2	490	7,4
4	25-01-2012	Wo	SLEEPING WITH THE ENEMY	RTL8	2,8	429	6,4
5	15-04-2012	Zo	TITANIC	RTL8	2,7	419	6,7

SBS 6

Pos	Datum	Dag	Programma	Zender	KDH	Kijkers * 1000	MADL
1	02-06-2012	Za	VOETBAL VR NLD NIR	SBS 6	17,0	2.604	41,8
2	30-05-2012	Wo	VOETBAL VR NLD SVK	SBS 6	16,2	2.490	40,9
3	11-09-2012	Di	VOETBAL WK KW HUN NLD	SBS 6	15,1	2.321	31,8
4	16-10-2012	Di	VOETBAL WK KW ROU NLD	SBS 6	14,8	2.272	32,4
5	14-11-2012	Wo	VOETBAL VR NLD DEU	SBS 6	14,4	2.202	30,8

NET 5

Pos	Datum	Dag	Programma	Zender	KDH	Kijkers * 1000	MADL
1	11-10-2012	Do	BUITENLANDSE BRUILOFT	Net5	4,3	662	10,5
2	23-12-2012	Zo	CHARLIE AND THE CHOCOLATE FACTORY	Net5	4,3	656	8,9
3	19-11-2012	Ma	GREYS ANATOMY	Net5	4,2	648	8,6
4	21-02-2012	Di	PROPOSAL	Net5	3,9	593	9,0
5	12-12-2012	Wo	ONCE UPON A TIME	Net5	3,8	587	8,9

Veronica

Pos	Datum	Dag	Programma	Zender	KDH	Kijkers * 1000	MADL
1	29-02-2012	Wo	VOETBAL VR ENG NLD	Veronica	14,7	2.251	30,9
2	08-04-2012	Zo	VOETBAL BR PSV HERACLES F	Veronica	12,3	1.880	40,4
3	21-03-2012	Wo	VOETBAL BR HEERENVEEN PSV HF	Veronica	8,1	1.249	18,2
4	02-01-2012	Ma	HANGOVER	Veronica	7,8	1.201	15,4
5	22-03-2012	Do	VOETBAL BR AZ HERACLES HF	Veronica	7,6	1.169	18,4

MTV

Pos	Datum	Dag	Programma	Zender	KDH	Kijkers * 1000	MADL
1	08-04-2012	Zo	TEEN MOM 2	MTV	0,8	129	2,8
2	02-09-2012	Zo	AWKWARD	MTV	0,8	121	2,4
3	21-10-2012	Zo	16 AND PREGNANT	MTV	0,8	118	5,5
4	26-08-2012	Zo	PUNKD	MTV	0,7	111	5,4
5	14-08-2012	Di	RIDICULOUSNESS	MTV	0,7	110	2,2

Kindernet

Pos	Datum	Dag	Programma	Zender	KDH	Kijkers * 1000	MADL
1	17-06-2012	Zo	RUGRATS	Kindernet	0,6	88	37,1
2	08-01-2012	Zo	SNORKELS	Kindernet	0,5	69	12,3
3	09-09-2012	Zo	AVONTUREN VAN KUIFJE	Kindernet	0,4	64	4,7
4	26-08-2012	Zo	LUCKY LUKE	Kindernet	0,4	63	3,6
5	17-06-2012	Zo	ZIGBY	Kindernet	0,4	63	25,5

Comedy Central

Pos	Datum	Dag	Programma	Zender	KDH	Kijkers * 1000	MADL
1	31-10-2012	Wo	JEFF DUNHAM MINDING MONSTERS	Comedy Central	1,5	236	3,5
2	19-08-2012	Zo	NEW KIDS TURBO	Comedy Central	1,5	226	4,8
3	29-11-2012	Do	FRIENDS	Comedy Central	1,2	191	3,6
4	16-09-2012	Zo	FAMILY GUY	Comedy Central	1,0	161	4,7
5	15-11-2012	Do	MARRIED WITH CHILDREN	Comedy Central	1,0	157	4,3

Nickelodeon

Pos	Datum	Dag	Programma	Zender	KDH	Kijkers * 1000	MADL
1	26-08-2012	Zo	AVATAR LEGEND OF KORRA	Nickelodeon	2,2	340	6,2
2	23-09-2012	Zo	BIG TIME RUSH MOVIE	Nickelodeon	2,0	301	9,6
3	26-08-2012	Zo	AVATAR	Nickelodeon	1,9	292	5,8
4	01-04-2012	Zo	KIDS CHOICE AWARDS 2012	Nickelodeon	1,7	258	5,3
5	02-11-2012	Vr	HOTEL 13	Nickelodeon	1,6	242	4,4

TeenNick*

Pos	Datum	Dag	Programma	Zender	KDH	Kijkers * 1000	MADL
1	22-09-2012	Za	ICARLY	TeenNick	0,8	128	2,1
2	20-08-2012	Ma	WINGIN IT	TeenNick	0,7	104	1,8
3	20-10-2012	Za	BIG TIME RUSH	TeenNick	0,6	99	1,5
4	26-12-2012	Wo	RAGS	TeenNick	0,6	94	2,2
5	13-07-2012	Vr	VICTORIOUS	TeenNick	0,6	87	1,5

Disney XD

Pos	Datum	Dag	Programma	Zender	KDH	Kijkers * 1000	MADL
1	01-01-2012	Zo	PHINEAS AND FERB THE MOVIE DWARS	Disney XD	1,6	237	14,4
2	22-04-2012	Zo	SUITE LIFE ON DECK	Disney XD	1,5	226	13,4
3	01-01-2012	Zo	PHINEAS AND FERB	Disney XD	1,5	222	7,3
4	22-04-2012	Zo	PAIR OF KINGS	Disney XD	1,3	203	11,8
5	26-02-2012	Zo	POKEMON ARCEUS JUWEL DES LEVENS	Disney XD	1,2	186	13,1

Disney Channel

Pos	Datum	Dag	Programma	Zender	KDH	Kijkers * 1000	MADL
1	24-01-2012	Di	SUITE LIFE ON DECK	Disney Channel	0,6	96	2,3
2	02-03-2012	Vr	A N T FARM	Disney Channel	0,6	94	2,4
3	18-12-2012	Di	SHAKE IT UP	Disney Channel	0,6	88	3,9
4	18-12-2012	Di	REALLY ME	Disney Channel	0,6	85	3,3
5	30-06-2012	Za	GOOD LUCK CHARLIE	Disney Channel	0,6	84	1,9

Discovery Channel

Pos	Datum	Dag	Programma	Zender	KDH	Kijkers * 1000	MADL
1	09-12-2012	Zo	CHASING CLASSIC CARS	Discovery Channel	1,1	176	5,5
2	19-08-2012	Zo	DYNAMO MAGICIAN IMPOSSIBLE	Discovery Channel	1,1	175	3,3
3	04-02-2012	Za	AUCTION KINGS	Discovery Channel	1,1	167	6,4
4	15-11-2012	Do	WHEELER DEALERS	Discovery Channel	1,0	161	5,3
5	09-12-2012	Zo	OUTBACK TRUCKERS	Discovery Channel	1,0	159	4,1

Animal Planet

Pos	Datum	Dag	Programma	Zender	KDH	Kijkers * 1000	MADL
1	26-02-2012	Zo	SKUNK WHISPERER	Animal Planet	0,7	101	4,3
2	01-01-2012	Zo	RUNNING WITH WOLVES	Animal Planet	0,6	93	3,1
3	01-01-2012	Zo	SWARM CHASERS	Animal Planet	0,6	87	3,0
4	17-06-2012	Zo	WILDEST ARCTIC	Animal Planet	0,6	86	4,9
5	16-12-2012	Zo	SHAMWARI	Animal Planet	0,6	84	4,0

TLC

Pos	Datum	Dag	Programma	Zender	KDH	Kijkers * 1000	MADL
1	07-06-2012	Do	BRIDES OF BEVERLY HILLS	TLC	0,9	133	2,4
2	16-07-2012	Ma	SAY YES TO THE DRESS	TLC	0,8	122	1,9
3	07-01-2012	Za	MY NAKED SECRET	TLC	0,8	121	1,8
4	16-07-2012	Ma	I DIDNT KNOW I WAS PREGNANT	TLC	0,8	116	2,2
5	07-01-2012	Za	BORN ON A BAD DAY	TLC	0,8	116	1,6

National Geographic Channel

Pos	Datum	Dag	Programma	Zender	KDH	Kijkers * 1000	MADL
1	08-01-2012	Zo	APOCALYPSE RISE OF HITLER	NGC	1,2	180	2,3
2	08-01-2012	Zo	HITLERS GI DEATH CAMP	NGC	1,2	178	2,8
3	06-05-2012	Zo	WORLD WAR 2 THE APOCALYPSE	NGC	1,0	154	2,1
4	06-05-2012	Zo	KILLING HITLER	NGC	0,9	144	1,9
5	06-05-2012	Zo	APOCALYPSE THE SECOND WORLD WAR	NGC	0,9	138	2,3

24Kitchen

Pos	Datum	Dag	Programma	Zender	KDH	Kijkers * 1000	MADL
1	17-10-2012	Wo	RUDOLPHS BAKERY	24Kitchen	0,5	81	1,4
2	09-10-2012	Di	MAKKELIJKE MAALTIJD	24Kitchen	0,5	75	2,9
3	25-08-2012	Za	OP HETE KOLEN	24Kitchen	0,4	68	5,8
4	25-08-2012	Za	GRENZELOOS KOKEN	24Kitchen	0,4	67	6,7
5	30-09-2012	Zo	ROGER VAN DAMME DESSERTS	24Kitchen	0,3	52	3,1

* 24Kitchen zit per 12 maart 2012 in de Full Audit.

2 MARKTAANDELEN

2.1 Marktaandelen, 2012 en 2011

Het marktaandeel van de Nederlandse Publieke Omroep over de gehele dag is in 2012 gestegen van 32,0% naar 34,5%. In het avond tijdvak steeg het marktaandeel van 34,3% naar 37,7%.

De RTL zenders behaalden in 2012 een marktaandeel van 24,4%; in 2011 was dit 26,2%. Dit is 1,8% lager dan in 2011. In het avond tijdvak behaalden de RTL zenders een marktaandeel van 28,5% ten opzichte van 30,2% in 2011.

Het marktaandeel voor de SBS zenders daalde ten opzichte van 2011: van 15,9% naar 14,0%. Voor de gezamenlijke SBS zenders was het aandeel in het avond tijdvak 17,0%. Dit is een daling van 2,3% ten opzichte van 2011.

Marktaandelen, 02:00-26:00 uur en 18:00-24:00 uur, 6+, 2012 en 2011

Zender	02:00-26:00	02:00-26:00	18:00-24:00	18:00-24:00
	2012	2011	2012	2011
Nederland 1	21,4	19,1	23,5	20,8
Nederland 2	6,8	6,5	7,3	6,7
Nederland 3	6,4	6,4	6,9	6,9
Publieke Omroep	34,5	32,0	37,7	34,3
RTL 4	14,8	15,5	17,3	17,6
RTL 5	3,2	4,1	4,1	5,2
RTL 7	4,7	4,8	5,0	5,1
RTL 8	1,7	1,8	2,0	2,3
RTL Nederland	24,4	26,2	28,5	30,2
SBS 6	7,8	9,1	9,1	10,6
Net 5	3,2	3,3	3,6	3,9
Veronica	3,0	3,4	4,3	4,8
SBS	14,0	15,9	17,0	19,3
MTV	0,7	0,7	0,4	0,4
TMF	-	0,1	-	0,0
Kindernet	0,2	0,2	-	-
Comedy Central	1,4	1,2	0,9	0,9
Nickelodeon	1,8	1,8	0,8	0,7
TeenNick	0,3	0,2	0,2	0,2
Disney XD	1,3	1,4	0,1	0,0
Disney Channel	0,6	0,4	0,3	0,2
Discovery Channel	1,6	1,5	0,8	0,8
Animal Planet	0,4	0,6	0,0	0,2
TLC	0,5	0,2	0,5	0,2
National Geographic Channel	1,1	1,2	0,6	0,7
24Kitchen	0,3	-	0,2	-
Eurosport	0,9	0,9	0,5	0,5
AT5	0,1	0,1	0,0	0,1
ORN TV	1,7	1,7	1,2	1,2
Video	0,2	0,2	0,1	0,1
DVD	1,9	2,1	1,6	1,7
HDR	3,4	2,7	2,6	2,1
Overige zenders	8,9	8,7	6,1	6,1
Totaal zenders	100,0	100,0	100,0	100,0

* TMF werd vanaf 4 april 2011 niet gemeten: voor die periode is het resultaat op 0 gesteld.

* Met ingang van respectievelijk 14 februari, 4 april en 4 juli 2011 is gestart met het meten van TeenNick, Kindernet en TLC.

* Met ingang van 12 maart 2012 is de zender 24Kitchen een Full Audit zender geworden.

2.2 Marktaandeelen, per tijdvak, 6+

In onderstaande tabel worden de marktaandeelen per zender weergegeven voor drie tijdvakken. Hieruit blijkt dat in het tijdvak 07:00-18:00 uur Nederland 1 in 2012 marktleider is. Dat was ook het geval in 2011. Het zelfde geldt voor het tijdvak 18:00-24:00 uur waarin Nederland 1, met een aandeel van 23,5%, ook de meest bekeken zender is. Ook over de gehele dag (tijdvak 02:00-26:00 uur) is Nederland 1 de meest bekeken zender in 2012, met een aandeel van 21,4%. RTL4 neemt de tweede plaats in met een aandeel van 14,8%, gevolgd door SBS 6 met 7,8%.

Marktaandeelen, per tijdvak , 6+, 2012

Zender	07:00-1800	18:00-24:00	02:00-26:00
Nederland 1	17,6	23,5	21,4
Nederland 2	5,6	7,3	6,8
Nederland 3	4,7	6,9	6,4
RTL4	11,0	17,3	14,8
RTL5	0,9	4,1	3,2
RTL7	4,3	5,0	4,7
RTL8	0,9	2,0	1,7
SBS 6	4,8	9,1	7,8
Net5	1,4	3,6	3,2
Veronica	0,0	4,3	3,0
MTV	1,5	0,4	0,7
Kindernet	0,6	-	0,2
Comedy Central	1,2	0,9	1,4
Nickelodeon	4,6	0,8	1,8
TeenNick	0,0	0,2	0,3
Disney XD	4,6	0,1	1,3
Disney Channel	1,4	0,3	0,6
Discovery Channel	2,9	0,8	1,6
Animal Planet	1,2	0,0	0,4
TLC	0,2	0,5	0,5
National Geographic Channel	2,2	0,6	1,1
24Kitchen	0,5	0,2	0,3
Eurosport	1,8	0,5	0,9
AT5	0,1	0,0	0,1
ORN TV	2,7	1,2	1,7
Video	0,4	0,1	0,2
DVD	2,8	1,6	1,9
HDR	4,8	2,6	3,4
Overige zenders	15,2	6,1	8,9
Totaal zenders	100,0	100,0	100,0

* Met ingang van 12 maart 2012 is de zender 24Kitchen een Full Audit zender geworden.

2.3 Marktaandeelen per doelgroep

In de volgende twee tabellen zijn per zender de marktaandeelen weergegeven voor verschillende doelgroepen. In bijlage 5 en 6 zijn de marktaandeelen in andere doelgroepen terug te vinden.

Marktaandeelen, 02:00-26:00 uur, per doelgroep, 2012

Zender	6+	M6+	V6+	6-12	13-19	20-34	35-49	50-64	65+
Nederland 1	21,4	22,5	20,4	6,9	10,7	14,2	17,7	23,8	33,6
Nederland 2	6,8	6,6	6,9	1,0	1,7	3,2	4,5	7,9	12,9
Nederland 3	6,4	6,6	6,1	12,6	6,3	6,7	7,1	5,5	4,9
RTL4	14,8	11,2	18,0	9,6	14,3	15,3	16,7	16,1	12,3
RTL5	3,2	2,8	3,5	2,5	5,6	5,2	4,1	2,6	1,2
RTL7	4,7	6,3	3,3	2,2	3,5	5,2	5,4	4,9	4,5
RTL8	1,7	1,3	2,0	1,6	1,5	1,8	2,0	1,7	1,3
SBS 6	7,8	6,7	8,7	3,8	6,5	6,4	8,6	9,1	7,5
Net5	3,2	2,2	4,1	1,4	2,8	4,0	4,1	3,5	1,9
Veronica	3,0	3,5	2,6	1,7	3,6	4,9	4,1	2,8	1,1
MTV	0,7	0,4	1,0	0,7	4,4	1,6	0,5	0,2	0,1
Kindernet	0,2	0,2	0,2	0,4	0,3	0,5	0,1	0,1	0,0
Comedy Central	1,4	1,8	0,9	0,9	5,0	4,1	0,9	0,4	0,2
Nickelodeon	1,8	1,7	1,8	18,6	5,5	0,6	0,7	0,4	0,1
TeenNick	0,3	0,3	0,3	0,8	1,5	0,3	0,2	0,2	0,0
Disney XD	1,3	1,5	1,1	11,2	4,5	0,7	0,6	0,4	0,1
Disney Channel	0,6	0,4	0,8	4,8	3,2	0,2	0,3	0,1	0,1
Discovery Channel	1,6	2,3	0,9	0,9	2,3	2,5	2,2	1,2	0,6
Animal Planet	0,4	0,3	0,5	0,2	0,4	0,4	0,4	0,4	0,3
TLC	0,5	0,3	0,7	0,4	0,7	1,0	0,7	0,3	0,2
National Geographic Channel	1,1	1,4	0,9	0,6	1,7	1,8	1,6	1,0	0,5
24Kitchen	0,3	0,3	0,3	0,1	0,2	0,4	0,3	0,4	0,1
Eurosport	0,9	1,2	0,6	0,4	0,6	0,4	0,4	0,8	2,0
AT5	0,1	0,1	0,0	0,0	0,0	0,1	0,1	0,1	0,1
ORN TV	1,7	1,9	1,6	0,3	0,5	0,7	1,2	2,4	2,8
Video	0,2	0,2	0,2	0,4	0,1	0,2	0,1	0,2	0,4
DVD	1,9	2,0	1,8	3,1	2,7	4,0	2,1	1,1	0,8
HDR	3,4	3,6	3,1	3,8	3,4	4,5	4,5	3,3	1,4
Overige zenders	8,9	10,1	7,8	9,3	6,4	9,2	8,7	9,1	9,0
Totaal zenders	100,0	100,0	100,0	100,0	100,0	100,0	100,0	100,0	100,0

* Met ingang van 12 maart 2012 is de zender 24Kitchen een Full Audit zender geworden.

Marktaandeel, 18:00-24:00 uur, per doelgroep, 2012

Zender	6+	M6+	V6+	6-12	13-19	20-34	35-49	50-64	65+
Nederland 1	23,5	24,5	22,5	11,4	13,2	15,6	18,6	25,2	35,6
Nederland 2	7,3	7,2	7,4	1,7	2,0	3,2	4,4	8,5	13,7
Nederland 3	6,9	7,6	6,2	12,7	6,9	7,7	7,8	6,0	5,4
RTL4	17,3	13,9	20,4	17,5	19,4	17,9	18,8	18,2	14,0
RTL5	4,1	3,6	4,6	4,8	8,3	7,0	5,1	3,2	1,4
RTL7	5,0	6,6	3,5	3,9	4,8	5,6	5,6	5,2	3,9
RTL8	2,0	1,6	2,4	1,6	2,1	2,2	2,5	2,1	1,5
SBS 6	9,1	8,3	9,7	6,7	8,7	7,9	10	10,1	8,1
Net5	3,6	2,6	4,5	2,4	3,8	4,9	4,6	3,7	1,9
Veronica	4,3	5,0	3,7	3,5	5,6	7,2	5,5	3,9	1,5
MTV	0,4	0,3	0,5	0,5	2,3	0,9	0,3	0,1	0,0
Kindernet	0,0	0,0	0,0	0,0	0,0	0,0	0,0	0,0	0,0
Comedy Central	0,9	1,3	0,6	1,2	4,3	2,6	0,7	0,3	0,2
Nickelodeon	0,8	0,8	0,8	11,4	2,3	0,2	0,4	0,2	0,0
TeenNick	0,2	0,2	0,2	1,5	1,7	0,1	0,1	0,1	0,0
Disney XD	0,1	0,1	0,0	0,9	0,1	0,0	0,0	0,0	0,0
Disney Channel	0,3	0,2	0,4	3,1	1,7	0,1	0,1	0,1	0,0
Discovery Channel	0,8	1,2	0,5	0,7	1,2	1,3	1,1	0,6	0,4
Animal Planet	0,0	0,0	0,0	0,0	0,0	0,0	0,0	0,0	0,0
TLC	0,5	0,3	0,7	0,6	0,8	1,0	0,7	0,3	0,2
National Geographic Channel	0,6	0,8	0,4	0,5	0,8	0,8	0,8	0,5	0,3
24Kitchen	0,2	0,2	0,2	0,1	0,1	0,2	0,2	0,2	0,1
Eurosport	0,5	0,7	0,4	0,4	0,4	0,3	0,3	0,5	1,0
AT5	0,0	0,1	0,0	0,0	0,0	0,0	0,0	0,1	0,1
ORN TV	1,2	1,3	1,1	0,3	0,4	0,5	0,8	1,5	1,7
Video	0,1	0,1	0,2	0,3	0,1	0,1	0,1	0,1	0,2
DVD	1,6	1,7	1,4	2,4	2,3	3,4	1,8	0,9	0,6
HDR	2,6	2,9	2,4	3,4	2,7	3,6	3,6	2,4	1,0
Overige zenders	6,1	7,0	5,3	6,6	3,9	5,6	6,0	5,9	7,1
Totaal zenders	100,0	100,0	100,0	100,0	100,0	100,0	100,0	100,0	100,0

* Met ingang van 12 maart 2012 is de zender 24Kitchen een Full Audit zender geworden,

Hoofdstuk 3

Uitgesteld kijken

3 UITGESTELD KIJKEN

Het uitgestelde kijkgedrag betreft kijkgedrag naar programma's en spots op een ander moment dan dat zij werden uitgezonden. In de data zoals ze door SKO ter beschikking worden gesteld, is de periode van uitgesteld kijken gelimiteerd tot de dag van uitzending en de zes opvolgende dagen. Dit betekent dat uitgesteld kijkgedrag alleen kan worden toegekend aan de programma's of spots als het binnen zes dagen na uitzending plaatsvindt. Overig uitgesteld kijken wordt wel gemeten en wordt gerapporteerd onder video/DVD/HD.

3.1 UGK aandeel per zender

Het UGK aandeel is het aandeel dat uitgesteld kijken heeft in de totale kijkdichtheid van een programma of tijdvak.

UGK aandeel per zender, 02:00-26:00 uur en 18:00 – 24:00 uur, 6+, 2011 en 2012

Zender	Gehele dag (02-26)		Avond (18-24)	
	2012	2011	2012	2011
Nederland 1	2,5	2,3	3,0	2,6
Nederland 2	3,7	2,3	4,0	2,5
Nederland 3	4,1	3,1	4,6	3,4
Publieke Omroep	3,0	2,5	3,5	2,8
RTL 4	3,2	2,7	3,6	3,1
RTL 5	5,7	5,0	6,1	5,5
RTL 7	2,7	2,2	3,0	2,4
RTL 8	4,8	4,5	5,1	4,9
RTL Nederland	3,5	3,1	4,0	3,5
SBS 6	3,5	2,6	3,8	2,8
Net 5	6,8	7,0	7,6	8,0
Veronica	5,2	4,6	5,3	4,8
SBS	4,6	3,9	5,0	4,3
MTV	1,9	1,4	2,6	1,7
TMF	-	1,1	-	0,0
Kindernet	0,5	0,6	-	-
Comedy Central	1,4	1,2	2,3	1,7
Nickelodeon	1,1	0,7	1,1	0,9
TeenNick	0,7	0,3	1,0	0,4
Disney XD	0,9	0,6	1,4	0,0
Disney Channel	1,6	2,0	1,7	1,8
Discovery Channel	1,8	1,2	2,2	1,2
Animal Planet	0,9	0,4	0,0	0,3
TLC	1,7	1,3	1,7	1,4
Nat, Geographic	1,0	1,1	1,2	1,3
24Kitchen	0,9	-	1,1	-
Eurosport	0,7	0,5	0,7	0,7
AT5	2,7	1,1	1,4	1,3
ORN TV	1,4	1,4	0,3	0,4
Overige zenders	6,2	6,4	7,1	7,3
Totaal zenders	3,2	2,9	3,8	3,4

* TMF werd vanaf 4 april 2011 niet gemeten: voor die periode is het resultaat op 0 gesteld.

* Met ingang van respectievelijk 14 februari, 4 april en 4 juli 2011 is gestart met het meten van TeenNick, Kindernet en TLC.

* Met ingang van 12 maart 2012 is de zender 24Kitchen een Full Audit zender geworden.

3.2 Meest uitgesteld gekeken programma's, 6+

Het meest uitgesteld gekeken programma in de doelgroep 6+ in 2012 is Boer zoekt vrouw. Op de tweede plaats staat Moeder ik wil bij de Revue. De derde plaats is voor Flikken Maastricht.

Top 10 meest uitgesteld gekeken programma's, 02:00- 26:00 uur, 6+

Pos	datum	dag	Programma	Zender	KDH	Kijkers * 1000	UGKA
1	11-11-2012	Zo	BOER ZOEKT VROUW	Ned1	2,9	448	10,8
2	19-11-2012	Ma	MOEDER IK WIL BIJ DE REVUE	Ned1	2,7	421	20,1
3	10-02-2012	Vr	FLIKKEN MAASTRICHT	Ned1	2,4	375	19,6
4	30-01-2012	Ma	DOKTER DEEN	Ned1	2,3	351	13,1
5	27-01-2012	Vr	OVERLOPER	Ned1	2,2	339	18,1
6	07-12-2012	Vr	VOICE OF HOLLAND LIVE	RTL4	2,2	330	9,8
7	26-01-2012	Do	WIE IS DE MOL	Ned1	2,1	324	18,7
8	21-09-2012	Vr	VOICE OF HOLLAND	RTL4	2,1	316	9,8
9	26-09-2012	Wo	DOKTER TINUS	SBS 6	2,0	308	27,0
10	27-01-2012	Vr	VOICE KIDS	RTL4	2,0	301	10,8

3.3 Meest uitgesteld gekeken programma's, Man 6+

Het meest uitgesteld gekeken programma in de doelgroep Mannen 6+ is in 2012 Flikken Maastricht. Op de tweede plaats staat Overloper. Daarna volgt Moeder ik wil bij de Revue.

Top 10 meest uitgesteld gekeken programma's, 02:00- 26:00 uur, Man 6+

Pos	datum	dag	Programma	Zender	KDH	Kijkers * 1000	UGKA
1	10-02-2012	Vr	FLIKKEN MAASTRICHT	Ned1	2,8	211	24,4
2	27-01-2012	Vr	OVERLOPER	Ned1	2,6	197	20,4
3	19-11-2012	Ma	MOEDER IK WIL BIJ DE REVUE	Ned1	2,3	175	19,7
4	07-10-2012	Zo	BOER ZOEKT VROUW	Ned1	2,1	159	8,6
5	10-03-2012	Za	IK HOU VAN HOLLAND	RTL4	2,0	154	13,9
6	30-12-2012	Zo	OUDEJAARSCONFERENCE 2012	Ned1	2,0	150	16,1
7	05-03-2012	Ma	DOKTER DEEN	Ned1	1,9	146	16,9
8	26-09-2012	Wo	DOKTER TINUS	SBS 6	1,9	146	29,0
9	26-01-2012	Do	WIE IS DE MOL	Ned1	1,9	141	19,5
10	24-12-2012	Ma	ALL YOU NEED IS LOVE KERSTSPECIAL	RTL4	1,8	137	12,5

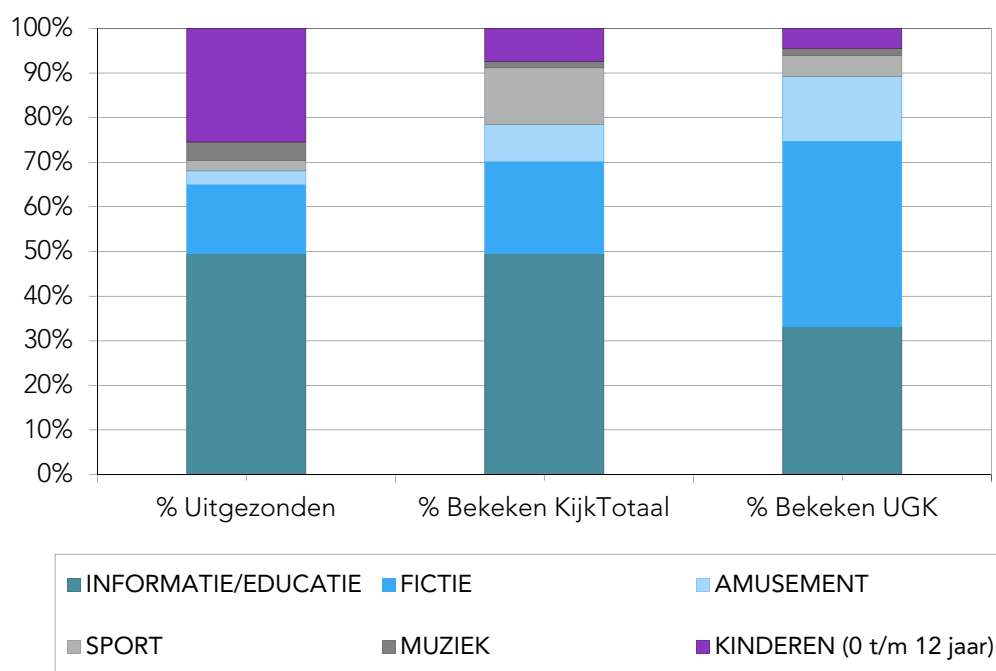
3.4 Meest uitgesteld gekeken programma's, Vrouw 6+

Het meest uitgesteld gekeken programma in de doelgroep Vrouwen 6+ in 2012 is Boer zoekt vrouw. Moeder ik wil bij de Revue staat op de tweede plaats. Daarna volgt Dokter Deen.

Top 10 meest uitgesteld gekeken programma's, 02:00- 26:00 uur, Vrouw 6+

Pos	datum	dag	Programma	Zender	KDH	Kijkers * 1000	UGKA
1	11-11-2012	Zo	BOER ZOEKT VROUW	Ned1	4,0	307	13,0
2	19-11-2012	Ma	MOEDER IK WIL BIJ DE REVUE	Ned1	3,2	245	20,4
3	30-01-2012	Ma	DOKTER DEEN	Ned1	2,8	215	13,1
4	07-12-2012	Vr	VOICE OF HOLLAND LIVE	RTL4	2,7	208	9,9
5	13-12-2012	Do	EXPEDITIE ROBINSON 2012	RTL5	2,6	203	23,6
6	16-12-2012	Zo	DIVORCE	RTL4	2,4	189	15,4
7	02-03-2012	Vr	VOICE KIDS	RTL4	2,4	188	10,8
8	29-08-2012	Wo	DOKTER TINUS	SBS 6	2,4	184	21,8
9	26-01-2012	Do	WIE IS DE MOL	Ned1	2,4	183	18,1
10	02-03-2012	Vr	FLIKKEN MAASTRICHT	Ned1	2,3	181	18,8

3.5 Uitgesteld kijken per genre, 6+, 2012



3.6 Uitgesteld kijken per dag, 6+, 2012

Programma's die uitgesteld worden gekeken, worden vaak relatief snel na de uitzending teruggekeken. Van al het uitgesteld kijkgedrag vindt 42,3% plaats op de dag van uitzending.

UKG 6+	Dag 0	Dag 1	Dag 2	Dag 3	Dag 4	Dag 5	Dag 6
% kdh	42,3%	27,1%	10,6%	6,7%	5,1%	4,2%	4,0%

4 PROGRAMMAGENRE

4.1 Kijktijd naar programmagenre

In onderstaande tabellen wordt voor elke zender de gemiddelde kijktijd per programmagenre weergegeven.

Verdeling kijktijd in % (per dag) naar programmagenre 6+, 02:00-26:00 uur, 2012

Zender	Non F	Fictie	Amu	Sport	Muz	Kind	Tot
Nederland 1	52,6	5,7	8,2	31,3	1,7	0,6	100,0
Nederland 2	76,8	12,2	6,9	1,9	2,3	0,0	100,0
Nederland 3	37,8	6,1	6,2	14,3	6,4	29,2	100,0
Publieke Omroep	54,6	7,1	7,6	22,3	2,7	5,9	100,0
RTL4	59,7	17,8	19,4	3,0	0,2	0,1	100,0
RTL5	24,1	54,0	21,6	0,0	0,2	0,1	100,0
RTL7	29,4	36,4	0,9	33,2	0,0	0,0	100,0
RTL8	29,9	55,0	4,2	0,0	0,9	9,9	100,0
RTL zenders	46,9	28,8	14,9	8,5	0,2	0,7	100,0
SBS 6	62,8	23,7	7,8	4,7	0,5	0,6	100,0
Net5	31,3	67,4	0,7	0,0	0,0	0,5	100,0
Veronica	26,0	68,1	1,9	3,7	0,2	0,0	100,0
SBS	47,7	43,2	4,9	3,5	0,3	0,4	100,0
MTV	59,4	6,2	11,4	0,0	16,0	6,9	100,0
Kindernet	0,0	0,5	0,0	0,0	0,0	99,5	100,0
Comedy Central	0,2	94,5	5,3	0,0	0,0	0,0	100,0
Nickelodeon	0,0	31,4	0,0	0,0	0,1	68,6	100,0
TeenNick	0,0	58,6	0,0	0,0	0,1	41,3	100,0
MTV Networks	9,8	47,0	3,5	0,0	2,7	37,1	100,0
Discovery Channel	99,2	0,0	0,7	0,1	0,0	0,0	100,0
Animal Planet	99,5	0,1	0,4	0,0	0,0	0,0	100,0
TLC	98,4	0,1	1,6	0,0	0,0	0,0	100,0
Discovery Networks	99,1	0,0	0,8	0,0	0,0	0,0	100,0
Disney XD	0,2	0,6	0,4	0,0	0,1	98,8	100,0
Disney Channel	0,0	3,8	0,0	0,0	0,8	95,5	100,0
National Geographic Channel	99,1	0,9	0,0	0,0	0,0	0,0	100,0
24Kitchen	100,0	0,0	0,0	0,0	0,0	0,0	100,0
Totaal	49,5	20,5	8,4	12,7	1,4	7,3	100,0

* Totaal: Dit is het totaal van alle door The Nielsen Company gecodeerde zenders

Bovenstaande tabel is gebaseerd op de programmatypen 'Programma's' en 'Postbus 51'. De programma's zijn ingedeeld in de SKO categorieën Non Fictie, Fictie, Amusement, Sport, Muziek en Kinderen. Voor nadere informatie over de SKO hoofdingeling zie Het Kijkonderzoek: Methodologische Beschrijving. De kijk- en uitzendtijd is berekend op basis van de uitgezonden programma's, afgekapt op hele minuten. Hierdoor kan sprake zijn van dubbel telling van een minuut.

* Met ingang van 12 maart 2012 is de zender 24Kitchen een Full Audit zender geworden.

4.2 Uitzendtijd naar programmagenre

In onderstaande tabellen wordt voor elke zender per programmagenre de uitzendtijd weergegeven.

Procentuele verdeling van de uitzendtijd naar programmagenre, 02:00-26:00 uur, 2012

Zender	Non F	Fictie	Amu	Sport	Muz	Kind	Tot
Nederland 1	68,8	2,9	6,1	16,6	2,8	2,8	100,0
Nederland 2	85,5	7,0	3,1	1,3	2,9	0,2	100,0
Nederland 3	22,4	3,8	3,5	5,9	6,2	58,2	100,0
Publieke Omroep	57,8	4,5	4,2	7,8	4,0	21,6	100,0
RTL4	76,1	14,8	6,5	1,8	0,2	0,6	100,0
RTL5	38,7	42,8	18,2	0,0	0,2	0,0	100,0
RTL7	56,7	24,2	3,2	15,8	0,0	0,0	100,0
RTL8	27,0	24,6	2,7	0,0	1,4	44,3	100,0
RTL zenders	52,6	24,6	6,7	5,2	0,4	10,5	100,0
SBS 6	68,0	22,8	6,7	1,3	0,3	0,9	100,0
Net5	43,9	51,6	0,5	0,0	0,0	4,0	100,0
Veronica	46,7	47,7	4,5	0,6	0,4	0,1	100,0
SBS	53,3	40,2	3,7	0,6	0,2	2,0	100,0
MTV	33,5	4,9	9,8	0,0	48,2	3,5	100,0
Kindernet	0,0	0,2	0,0	0,0	0,0	99,8	100,0
Comedy Central	0,2	94,2	5,6	0,0	0,0	0,0	100,0
Nickelodeon	0,0	20,5	0,0	0,0	0,0	79,5	100,0
TeenNick	0,0	51,2	0,0	0,0	0,1	48,8	100,0
MTV Networks	11,1	32,5	4,5	0,0	15,9	36,0	100,0
Discovery Channel	99,1	0,0	0,8	0,1	0,0	0,0	100,0
Animal Planet	99,5	0,0	0,4	0,0	0,0	0,0	100,0
TLC	98,1	0,1	1,8	0,0	0,0	0,0	100,0
Discovery Networks	99,1	0,0	0,8	0,0	0,0	0,0	100,0
Disney XD	0,1	0,2	0,3	0,0	0,1	99,3	100,0
Disney Channel	0,0	2,0	0,0	0,0	0,5	97,5	100,0
National Geographic Channel	99,2	0,8	0,0	0,0	0,0	0,0	100,0
24Kitchen	100,0	0,0	0,0	0,0	0,0	0,0	100,0
Totaal	49,5	15,4	3,2	2,3	4,1	25,5	100,0

Bovenstaande tabel is gebaseerd op de programmatypen 'Programma's' en 'Postbus 51'. De programma's zijn ingedeeld in de SKO categorieën Non Fictie, Fictie, Amusement, Sport, Muziek en Kinderen. Voor nadere informatie over de SKO hoofdingeling zie Het Kijkonderzoek: Methodologische Beschrijving. De kijk- en uitzendtijd is berekend op basis van de uitgezonden programma's, afgekapt op hele minuten. Hierdoor kan sprake zijn van dubbeltelling van een minuut.

* Met ingang van 12 maart 2012 is de zender 24Kitchen een Full Audit zender geworden.

5 KIJKERSPROFIEL PER ZENDER

In onderstaande tabellen wordt het kijkersprofiel van een zendergroep of zender weergegeven. Daarnaast is het profiel van het totale kijkerspubliek weergegeven, TV Totaal (zie bijlage 7 voor andere doelgroepen).

Kijkersprofiel per zendergroep of zender, 02:00-26:00 uur, 2012

Zender	MAN6+	VRW6+	6-12	13-19	20-34	35-49	50-64	65+
Nederland 1	50,7	49,3	1,9	2,7	10,6	18,9	30,3	35,6
Nederland 2	47,0	53,0	0,9	1,3	7,5	15,1	31,9	43,3
Nederland 3	50,1	49,9	11,5	5,4	17,0	25,4	23,3	17,5
RTL 4	36,7	63,2	3,8	5,3	16,6	25,8	29,7	18,8
RTL 5	42,6	57,3	4,5	9,6	25,9	29,0	22,3	8,7
RTL 7	64,2	35,9	2,7	4,0	17,7	26,2	28,1	21,3
RTL 8	37,9	62,0	5,4	5,0	17,6	27,6	27,3	17,1
SBS 6	41,7	58,2	2,9	4,6	13,3	25,4	31,9	21,9
Net 5	33,2	66,7	2,6	4,9	19,8	29,5	29,9	13,3
Veronica	55,5	44,5	3,2	6,5	26,0	31,0	24,8	8,5
MTV	30,2	69,6	5,3	33,9	34,9	15,6	8,3	1,8
Kindernet	56,6	43,5	12,0	9,0	42,4	15,2	17,1	4,2
Comedy Central	65,4	34,7	3,7	20,0	47,9	15,7	8,5	4,1
Nickelodeon	46,6	53,4	61,4	17,0	5,6	8,9	5,6	1,4
TeenNick	47,3	52,7	17,2	30,9	15,3	16,2	18,0	2,3
Disney XD	57,8	42,3	50,5	19,3	9,2	9,8	9,5	1,7
Disney Channel	32,5	67,3	46,0	29,5	6,6	10,8	5,0	2,1
Discovery Channel	71,7	28,5	3,2	8,3	26,0	31,7	21,8	9,1
Animal Planet	36,7	63,2	2,7	6,0	16,8	26,4	27,5	20,6
TLC	29,0	70,8	4,4	7,1	30,1	32,2	18,5	7,8
National Geographic Ch	60,5	39,6	3,3	8,3	24,9	31,0	23,1	9,5
24Kitchen	44,1	55,9	2,7	4,0	24,3	21,9	35,3	11,8
Eurosport	64,5	35,7	2,4	3,7	7,6	10,9	24,5	50,9
AT5	61,1	39,0	4,5	1,4	15,1	26,0	28,2	24,8
ORN TV	52,0	48,0	0,9	1,5	6,9	16,2	37,7	36,7
TV Totaal	48,2	51,8	5,8	5,5	16,0	22,8	27,2	22,7

* Met ingang van 12 maart 2012 is de zender 24Kitchen een Full Audit zender geworden.

Het profiel geeft inzicht in de samenstelling van de kijkersgroep, Het profiel is gebaseerd op de gemiddelde kijkdichtheid in 2012.

6 BEREIK

6.1 Gemiddeld bereik (%), 6+, 02:00-26:00 uur

Het gemiddelde dagbereik van televisie daalt van 78,8% in 2011 naar 77,9% in 2012.

Het gemiddelde dagbereik is hier als het percentage personen van 6 jaar en ouder dat gemiddeld per dag in het aangegeven tijdvak minimaal 1 minuut aaneengesloten naar een bepaalde zender heeft gekeken.

Gemiddeld dag-, week- en maandbereik (%), 6+, 02:00-26:00 uur, 2012 en 2011

Zender	2012			2011		
	Dag	Week	Maand	Dag	Week	Maand
Nederland 1	51,2	85,0	95,9	51,7	86,3	96,7
Nederland 2	30,7	67,8	89,3	31,7	70,3	91,0
Nederland 3	31,4	74,0	92,8	32,6	76,2	94,3
Publieke Omroep	61,6	90,2	97,0	62,4	91,6	97,9
RTL 4	41,4	79,3	93,6	42,8	81,2	94,5
RTL 5	18,3	58,3	85,0	21,7	63,2	87,2
RTL 7	21,3	59,2	84,8	23,2	62,7	87,0
RTL 8	11,7	41,7	72,5	12,1	42,1	72,6
RTL Nederland	53,7	86,9	96,0	56,1	88,7	96,8
SBS 6	30,7	70,8	90,7	34,1	74,3	92,0
Net 5	15,3	48,9	77,6	16,3	51,2	79,1
Veronica	14,4	48,0	76,3	15,7	52,2	80,8
SBS	41,4	79,7	94,0	45,1	83,0	95,3
MTV	5,5	20,9	43,2	6,2	23,3	46,2
TMF	-	-	-	2,2	9,9	23,5
Kindernet	1,1	5,4	14,5	1,4	6,8	18,4
Comedy Central	6,2	21,5	43,8	6,1	21,5	43,8
Nickelodeon	6,7	20,1	37,6	7,0	21,0	39,0
Teennick	2,0	8,8	23,1	2,1	9,6	24,3
MTV Networks	16,3	44,5	70,7	16,8	46,2	72,4
Discovery Channel	9,4	30,4	55,0	9,8	32,4	57,5
Animal Planet	2,6	11,2	26,3	4,8	18,9	39,9
TLC	4,2	17,0	37,4	3,8	16,2	35,9
Discovery Networks	13,4	39,4	65,6	13,7	41,3	67,8
Disney XD	5,5	19,3	37,9	6,8	23,0	44,2
Disney Channel	2,7	9,4	20,6	2,1	7,7	16,8
National Geographic Channel	8,1	28,8	53,8	8,8	30,5	56,0
24Kitchen	2,4	9,5	21,4	-	-	-
Eurosport	4,9	17,9	39,7	5,2	19,3	41,9
AT5	1,0	4,2	10,2	1,5	5,7	13,0
ORN TV	14,8	38,8	65,7	16,4	43,4	69,8
Video	0,9	2,8	5,5	1,1	3,7	7,3
DVD	3,8	13,4	29,2	4,3	15,6	33,3
HDR	11,7	30,0	44,5	10,3	25,6	38,4
Totaal zenders	77,9	94,8	97,8	78,8	95,8	98,4

* TMF werd vanaf 4 april 2011 niet gemeten: deze periode is niet meegenomen in de berekening van het bereik.

* Met ingang van respectievelijk 14 februari, 4 april en 4 juli is gestart met het meten van TeenNick, Kindernet en TLC.

* Met ingang van 12 maart 2012 is de zender 24Kitchen een Full Audit zender geworden.

Voor resultaten van een zendergroep (bijv. Publieke Omroep, RTL Nederland, SBS) geldt: Indien wordt geschakeld naar zenders binnen een zendergroep wordt dit niet gezien als een onderbreking van aaneengesloten kijken

6.2 Gemiddeld bereik (absoluut), 6+, 02:00-26:00 uur

Het gemiddelde dagbereik is hier als het percentage personen van 6 jaar en ouder dat gemiddeld per dag in het aangegeven tijdvak minimaal 1 minuut aaneengesloten naar een bepaalde zender heeft gekeken.

Gemiddeld dag-, week- en maandbereik (absoluut), 6+, 02:00-26:00 uur, 2012 en 2011

Zender	2012			2011		
	Dag	Week	Maand	Dag	Week	Maand
Nederland 1	7.842	13.034	14.698	7.887	13.158	14.739
Nederland 2	4.699	10.398	13.684	4.835	10.713	13.873
Nederland 3	4.814	11.337	14.230	4.978	11.623	14.380
Publieke Omroep	9.434	13.828	14.868	9.519	13.963	14.923
RTL 4	6.344	12.159	14.350	6.526	12.377	14.406
RTL 5	2.802	8.941	13.026	3.303	9.637	13.292
RTL 7	3.262	9.080	13.001	3.539	9.559	13.264
RTL 8	1.796	6.387	11.116	1.840	6.427	11.064
RTL Nederland	8.237	13.325	14.709	8.549	13.528	14.758
SBS 6	4.704	10.849	13.905	5.193	11.324	14.035
Net 5	2.347	7.488	11.886	2.491	7.811	12.063
Veronica	2.202	7.357	11.701	2.395	7.959	12.316
SBS	6.342	12.221	14.414	6.880	12.651	14.527
MTV	839	3.206	6.628	944	3.550	7.041
TMF	-	-	-	329	1.510	3.591
Kindernet	173	824	2.224	213	1.041	2.811
Comedy Central	953	3.299	6.711	932	3.282	6.681
Nickelodeon	1.034	3.084	5.761	1.074	3.199	5.950
Teennick	300	1.354	3.537	325	1.471	3.713
MTV Networks	2.494	6.826	10.830	2.568	7.046	11.040
Discovery Channel	1.445	4.663	8.435	1.498	4.941	8.769
Animal Planet	398	1.720	4.032	736	2.882	6.078
TLC	646	2.598	5.729	584	2.473	5.468
Discovery Networks	2.047	6.045	10.051	2.095	6.301	10.340
Disney XD	850	2.952	5.812	1.044	3.508	6.739
Disney Channel	417	1.439	3.159	327	1.169	2.557
National Geographic Channel	1.248	4.418	8.252	1.342	4.647	8.538
24Kitchen	371	1.454	3.283	-	-	-
Eurosport	753	2.738	6.079	798	2.940	6.393
AT5	156	643	1.560	224	875	1.985
ORN TV	2.265	5.948	10.065	2.507	6.615	10.644
Video	136	430	843	168	563	1.114
DVD	586	2.058	4.470	650	2.376	5.083
HDR	1.797	4.594	6.820	1.574	3.911	5.850
Totaal zenders	11.939	14.532	14.988	1.2013	14.602	15.009

* TMF werd vanaf 4 april 2011 niet gemeten: deze periode is niet meegenomen in de berekening van het bereik.

* Met ingang van respectievelijk 14 februari, 4 april en 4 juli is gestart met het meten van TeenNick, Kindernet en TLC.

* Met ingang van 12 maart 2012 is de zender 24Kitchen een Full Audit zender geworden.

Voor resultaten van een zendergroep (bijv. Publieke Omroep, RTL Nederland, SBS) geldt: Indien wordt geschakeld naar zenders binnen een zendergroep wordt dit niet gezien als een onderbreking van aaneengesloten kijken.

6.3 Gemiddeld dag-, week- en maandbereik (%) SKO Light

Het gemiddelde dagbereik is hier als het percentage personen van 6 jaar en ouder dat gemiddeld per dag in het aangegeven tijdvak minimaal 1 minuut aaneengesloten naar een bepaalde zender heeft gekeken.

Gemiddeld dag-, week- en maandbereik (%) SKO Light

Zender	2012			2011		
	Dag	Week	Maand	Dag	Week	Maand
Totaal Zenders	77,9	94,8	97,8	78,8	95,8	98,4
TotDig	15,7	47,3	71,8	15,2	41,2	66,4
101 TV	0,8	3,7	10,8	0,8	3,6	10,4
13th Street	2,2	8,1	18,5	1,9	7,3	16,8
192TV	0,5	2,0	6,0	0,7	3,4	-
24Kitchen	2,1	7,6	17,1	1,9	7,4	17,1
Best 24	0,5	2,4	7,0	*	2,2	6,4
Cartoon Network	1,3	5,0	11,9	0,9	3,3	8,3
Comedy Central Extra	0,5	2,2	6,2	0,8	3,5	4,2
Comedy Central Family	1,0	3,7	8,9	0,7	2,9	7,0
Consumenten 24	*	2,1	6,7	*	1,8	5,5
Cultura 24	*	1,8	7,0	*	1,8	6,1
Discovery World	0,6	2,6	7,0	0,6	2,7	7,1
DiscoveryScience	0,8	3,5	8,8	0,6	2,8	6,7
E!	0,6	2,5	6,4	0,6	2,8	7,1
Eredivisie Live 1	1,7	5,7	11,5	1,9	6,8	14,4
Eredivisie Live 2	0,5	2,4	6,0	0,5	2,6	6,5
Eredivisie Live 3	*	0,8	2,5	*	0,7	2,2
FoxLife	0,7	3,0	8,0	0,7	3,2	8,5
Geschiedenis 24	*	2,2	6,2	*	1,8	5,3
Hallmark	-	-	-	0,5	2,4	6,7
Holland Doc 24	0,5	2,8	8,4	*	2,0	5,9
Humor TV 24	0,9	4,2	11,1	0,9	4,1	10,2
Investigation Discovery	0,9	3,8	9,1	0,7	2,7	6,5
Journal 24	1,8	7,2	17,3	1,5	6,2	14,8
Misdaadnet	-	-	-	0,6	2,0	4,8
MTV Brand New	*	1,1	3,7	*	1,1	3,3
MTV Live HD	*	1,1	4,1	*	1,7	5,7
MTV Music 24	*	1,8	5,8	*	1,9	5,8
NGC Wild	0,8	3,5	8,8	0,6	2,8	7,1
Nick Hits	*	1,4	4,5	*	2,3	6,8
Nick Jr.	0,8	3,4	8,8	0,9	3,5	8,5
Nick Toons	*	1,4	4,0	*	1,1	3,3
Nostalgienet	0,8	3,5	9,3	0,7	3,2	8,4
OUT TV	*	1,7	5,1	*	1,9	6,0
Politiek 24	0,6	2,6	7,3	*	1,8	5,5
RTL Crime	0,7	3,1	7,6	1,3	5,9	14,5
RTL Lounge	1,1	4,7	11,7	0,9	3,9	9,8
RTL Telekids	*	1,6	4,7	-	-	-
Secret 24	-	-	-	2,0	6,9	14,8
Slam!TV	1,0	4,6	12,0	-	-	-

Gemiddeld dag-, week- en maandbereik (%) SKO Light (vervolg)

Zender	2012			2011		
	Dag	Week	Maand	Dag	Week	Maand
Spirit 24	*	1,4	4,5	*	1,2	4,0
Sport1 GOLF	*	0,8	2,3	*	1,4	4,1
Sport1 Select	0,9	3,3	7,3	1,0	3,6	8,4
Sport1 Voetbal	0,5	1,9	4,8	-	-	-
Sterren 24	0,5	2,3	6,8	0,8	3,3	8,9
Syfy Universal	1,0	3,7	8,8	0,9	3,4	7,9
TMF Dance	-	-	-	*	1,4	4,2
TMF NL	-	-	-	*	2,5	7,2
TMF Pure	-	-	-	*	1,2	3,7
TV538	0,6	2,9	8,7	-	-	-
VH-1	0,5	2,3	6,9	0,6	3,0	8,7
VH-1 Classic	0,7	3,1	8,8	*	2,4	7,2
Xite	*	1,4	4,6	*	2,0	6,2
Zappelin/Zapp 24	*	2,1	6,3	*	1,5	4,6
ZiggoXite	*	1,9	6,3	-	-	-

* Het resultaat van de zender voldoet niet aan het bereikscriterium en wordt daarom niet gerapporteerd.

- Een aantal zenders heeft niet heel 2012 of 2011 in de rapportering gezeten, In de berekening van het gemiddeld maandbereik worden alleen de maanden meegenomen dat een zender volledig in rapportering heeft gezeten
- De zender Out TV zit in de rapportering sinds 1 september 2011
- De zender RTL Crime zit in de rapportering sinds 8 september 2011
- De zender MTV Music 24 zit in de rapportering sinds 8 september 2011
- De zender MTV Live HD zit in de rapportering sinds 8 september 2011
- De zender 24Kitchen zit in de rapportering sinds 10 oktober 2011
- De zender Comedy Central Extra zit in de rapportering sinds 7 november 2011
- De zender Secret24 heeft in de rapportering gezeten van 21 maart tot en met 12 mei 2011
- De zender 192TV zit in de rapportering sinds 19 december 2011
- De zender TV538 zit in de rapportering sinds 1 maart 2012
- De zender Slam!TV zit in de rapportering sinds 1 maart 2012
- De zender ZiggoXite zit in de rapportering sinds 18 juni 2012
- De zender RTL Telekids zit in de rapportering sinds 10 september 2012
- De zender Sport1 Voetbal zit in de rapportering sinds 1 november 2012
- De zender Hallmark is per 21 juli 2011 uit de rapportering
- De zender Misdaadnet is per 1 september 2011 uit de rapportering
- De zender TMF Dance is per 1 september 2011 uit de rapportering
- De zender TMF Pure is per 1 september 2011 uit de rapportering
- De zender TMF NL is per 1 september 2011 uit de rapportering
- De zender 24Kitchen is per 12 maart 2012 een full audit zender geworden
- De zender Geschiedenis24 is per 1 april 2012 uit de rapportering
- De zender Consumenten24 is per 1 april 2012 uit de rapportering
- De zender Sterren24 is per 1 september 2012 uit de rapportering
- De zender Spirit24 is per 1 september 2012 uit de rapportering
- De zender Sport1 Golf is per 22 oktober 2012 uit de rapportering
- Sport1 Live heet per 1 november 2012 Sport1 Select

6.4 Gemiddeld dag-, week- en maandbereik (absoluut) SKO Light

Het gemiddelde dagbereik is hier als het percentage personen van 6 jaar en ouder dat gemiddeld per dag in het aangegeven tijdvak minimaal 1 minuut aaneengesloten naar een bepaalde zender heeft gekeken.

Gemiddeld dag-, week- en maandbereik (aantallen) SKO Light

Zender	2012			2011		
	Dag	Week	Maand	Dag	Week	Maand
Totaal Zenders	11.939	14.532	14.988	12.013	14.602	15.009
TotDig	2.399	7.242	11.011	2.322	6.282	10.125
101 TV	124	568	1.655	119	544	1.588
13th Street	343	1.238	2.834	290	1.114	2.555
192TV	74	305	923	113	511	-
24Kitchen	317	1.166	2.628	290	1.132	2.611
Best 24	80	374	1.070	*	333	973
Cartoon Network	205	761	1.829	137	509	1.259
Comedy Central Extra	72	338	946	123	532	647
Comedy Central Family	154	574	1.359	108	439	1.071
Consumenten 24	*	324	1.020	*	274	831
Cultura 24	*	281	1.071	*	267	933
Discovery World	85	400	1.076	86	418	1.080
DiscoveryScience	115	534	1.347	94	423	1.019
E!	91	383	986	97	423	1.078
Eredivisie Live 1	257	879	1.755	296	1.040	2.203
Eredivisie Live 2	77	368	914	76	396	997
Eredivisie Live 3	*	126	387	*	107	333
FoxLife	101	453	1.220	105	486	1.292
Geschiedenis 24	*	337	944	*	271	815
Hallmark	-	-	-	77	371	1.027
Holland Doc 24	83	436	1.288	*	303	904
Humor TV 24	132	637	1.694	131	624	1.562
Investigation Discovery	141	577	1.395	100	411	993
Journaal 24	272	1.099	2.652	229	945	2.258
Misdaadnet	-	-	-	89	309	728
MTV Brand New	*	174	572	*	161	503
MTV Live HD	*	175	624	*	264	870
MTV Music 24	*	274	887	*	289	890
NGC Wild	130	537	1.347	95	424	1.080
Nick Hits	*	212	694	*	351	1.040
Nick Jr.	123	529	1.349	134	540	1.291
Nick Toons	*	215	608	*	171	498
Nostalgienet	120	541	1.432	105	494	1.276
OUT TV	*	264	780	*	293	918
Politiek 24	87	393	1.113	*	282	839
RTL Crime	112	480	1.169	201	897	2.217
RTL Lounge	161	718	1.786	130	595	1.494
RTL Telekids	*	251	725	-	-	-
Secret 24	-	-	-	299	1.055	2.250
Slam!TV	156	698	1.847	-	-	-

Gemiddeld dag,- week- en maandbereik SKO Light (vervolg)

Zender	2012			2011		
	Dag	Week	Maand	Dag	Week	Maand
Spirit 24	*	210	685	*	187	617
Sport1 GOLF	*	115	353	*	213	621
Sport1 Select	140	511	1.121	149	556	1.278
Sport1 Voetbal	70	287	739	-	-	-
Sterren 24	73	360	1.048	123	505	1.359
Syfy Universal	156	570	1.354	134	524	1.202
TMF Dance	-	-	-	*	209	647
TMF NL	-	-	-	*	375	1.094
TMF Pure	-	-	-	*	188	559
TV538	87	443	1.334	-	-	-
VH-1	72	354	1.057	93	463	1.334
VH-1 Classic	103	473	1.346	*	369	1.091
Xite	*	210	710	*	303	947
Zappelin/Zapp 24	*	320	968	*	231	699
ZiggoXite	*	288	968	-	-	-

* Het resultaat van de zender voldoet niet aan het bereikscriterium en wordt daarom niet gerapporteerd.

- Een aantal zenders heeft niet heel 2012 of 2011 in de rapportering gezeten, In de berekening van het gemiddeld maandbereik worden alleen de maanden meegenomen dat een zender volledig in rapportering heeft gezeten
- De zender Out TV zit in de rapportering sinds 1 september 2011
- De zender RTL Crime zit in de rapportering sinds 8 september 2011
- De zender MTV Music 24 zit in de rapportering sinds 8 september 2011
- De zender MTV Live HD zit in de rapportering sinds 8 september 2011
- De zender 24Kitchen zit in de rapportering sinds 10 oktober 2011
- De zender Comedy Central Extra zit in de rapportering sinds 7 november 2011
- De zender Secret24 heeft in de rapportering gezeten van 21 maart tot en met 12 mei 2011
- De zender 192TV zit in de rapportering sinds 19 december 2011
- De zender TV538 zit in de rapportering sinds 1 maart 2012
- De zender Slam!TV zit in de rapportering sinds 1 maart 2012
- De zender ZiggoXite zit in de rapportering sinds 18 juni 2012
- De zender RTL Telekids zit in de rapportering sinds 10 september 2012
- De zender Sport1 Voetbal zit in de rapportering sinds 1 november 2012
- De zender Hallmark is per 21 juli 2011 uit de rapportering
- De zender Misdaadnet is per 1 september 2011 uit de rapportering
- De zender TMF Dance is per 1 september 2011 uit de rapportering
- De zender TMF Pure is per 1 september 2011 uit de rapportering
- De zender TMF NL is per 1 september 2011 uit de rapportering
- De zender 24Kitchen is per 12 maart 2012 een full audit zender geworden
- De zender Geschiedenis24 is per 1 april 2012 uit de rapportering
- De zender Consumenten24 is per 1 april 2012 uit de rapportering
- De zender Sterren24 is per 1 september 2012 uit de rapportering
- De zender Spirit24 is per 1 september 2012 uit de rapportering
- De zender Sport1 Golf is per 22 oktober 2012 uit de rapportering
- Sport1 Live heet per 1 november 2012 Sport1 Select

Hoofdstuk 7

Kijktijd

7 KIJKTIJD

7.1 Kijktijd per zender, 02:00-26:00 uur, 6+

In 2012 keek de Nederlander gemiddeld 196 minuten per dag televisie. Dit is iets meer dan in 2011 toen gemiddeld 191 minuten per dag werd gekeken.

7.2 Kijktijd per doelgroep, 02:00-26:00 uur

De gemiddelde kijktijd in de doelgroep 6+ bedroeg in zowel 2012 196 minuten. In 2011 was de gemiddelde kijktijd 191 minuten. In de doelgroepen man6+, 6-12, en 50-64 en 65+ is de kijktijd gestegen. In de doelgroep 20-34 is de kijktijd daarentegen licht gedaald. In de doelgroepen vrouw6+, 13-19 en 35-49 is de kijktijd ongeveer gelijk gebleven.

Kijktijd in minuten per doelgroep, 02:00-26:00 uur, totaal zenders, 2012 en 2011

Doelgroep	2012	2011	Index
6+	196	191	102
MAN 6+	191	182	105
VRW6+	201	200	100
6-12	124	116	107
13-19	118	118	100
20-34	160	162	99
35-49	182	182	100
50-64	245	237	104
65+	280	266	105

7.3 Kijktijd per weekday en per tijdvak, 6+

In vergelijking met 2011 is de kijktijd op alle dagen van de week toegenomen.

Kijktijd in minuten per weekday, 02:00-26:00, 6+, 2012 en 2011

Weekdag	2012	2011
Maandag	191	183
Dinsdag	183	180
Woensdag	186	181
Donderdag	184	181
Vrijdag	197	194
Zaterdag	201	198
Zondag	227	220
Totaal	196	191

De kijktijd is zowel overdag als in de avond toegenomen.

Kijktijd in minuten per tijdvak, 6+, 2012 en 2011

Tijdvak	2012	2011
07:00-18:00	52	50
18:00-24:00	128	127
02:00-26:00	196	191

8 GASTKIJKEN

Personen die in de panelhuishoudens op bezoek zijn en daar televisiekijken worden geregistreerd als gasten.

8.1 Meest door gast gekeken programma's

Het meest door gasten meegekeken programma in 2012 is de EK voetbalwedstrijd Nederland – Denemarken. Op de tweede plaats staat de EK voetbalwedstrijd Nederland - Duitsland.

Top 10 meest door gast gekeken programma's, 02:00- 26:00 uur, 6+

Pos	datum	dag	Programma	Zender	KDH	Kijkers * 1000	MADL
1	09-06-2012	Za	VOETBAL EK NLD DNK	Ned1	10,7	1.647	95,1
2	13-06-2012	Wo	VOETBAL EK NLD DEU	Ned1	8,5	1.300	93,2
3	17-06-2012	Zo	VOETBAL EK PRT NLD	Ned1	7,8	1.196	89,3
4	09-06-2012	Za	VOETBAL EK DEU PRT	Ned1	7,4	1.131	74,8
5	09-06-2012	Za	VOETBAL EK JOURNAAL	Ned1	7,4	1.129	72,0
6	09-06-2012	Za	VOETBAL EK VB	Ned1	3,4	519	83,9
7	01-07-2012	Zo	VOETBAL EK ESP ITA F	Ned1	3,3	499	83,6
8	01-07-2012	Zo	VOETBAL EK ESP ITA HUL	Ned1	2,8	427	73,7
9	09-06-2012	Za	STUDIO SPORTZOMER	Ned1	2,5	389	40,8
10	10-06-2012	Zo	VOETBAL EK ESP ITA	Ned1	2,4	363	80,6

8.2 Kijktijd gasten per weekday en per tijdvak, 6+

In vergelijking met 2012 is de kijktijd van gasten met name toegenomen op de maandag, woensdag en de zondag.

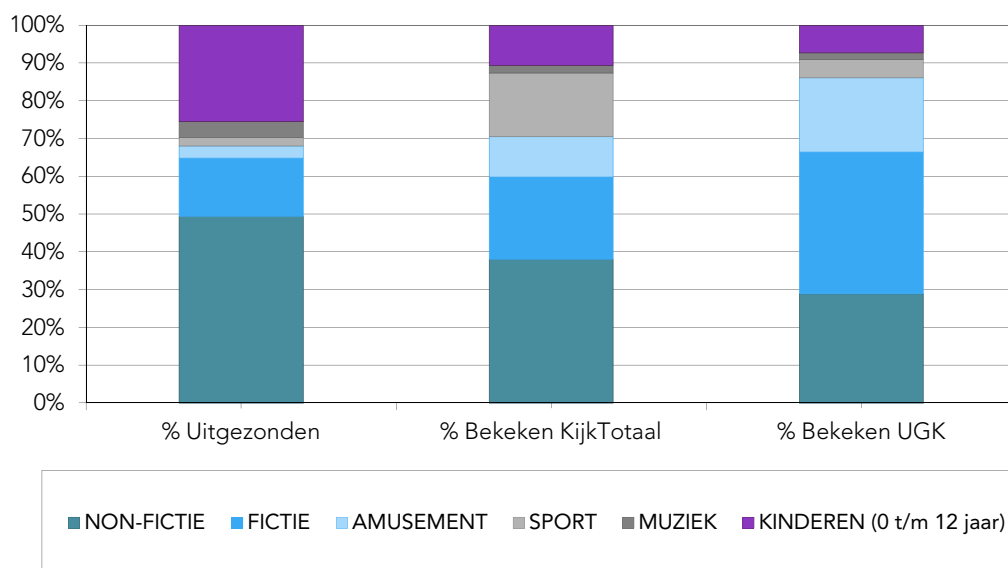
Kijktijd gasten in minuten per weekday, 6+, 2012 en 2011

Weekdag	2012	2011
Maandag	6,9	6,4
Dinsdag	6,6	6,6
Woensdag	7,0	6,4
Donderdag	6,6	6,7
Vrijdag	9,1	9,1
Zaterdag	12,2	12,2
Zondag	12,0	11,6
Totaal	8,6	8,4

Kijktijd gasten in minuten per tijdvak, 6+, 2012 en 2011

Tijdvak	2012	2011
07:00-18:00	2,4	2,3
18:00-24:00	5,6	5,5
02:00-26:00	8,6	8,4

8.3 Gastkijken per genre, 6+, 2012



Hoofdstuk 9

SKO WEB-TV

9 SKO WEB-TV

Vanaf september 2008 worden ook het aantal opgevraagde streams gerapporteerd. Deze cijfers geven het aantal opvragingen weer van een uitzending via internet.

9.1 Meest gestarte streams van programma's, gehele dag 02:00-26:00 uur

Het meest gestreamde programma in 2012 is Wie is de Mol (Ned1). Op de tweede plaats staat POWNEWS (Ned3). Daarna volgt Goede Tijden Slechte Tijden (RTL4).

Top 10 meest gestarte streams van programma's, gehele dag 02:00-26:00 uur

Pos	Datum	Programma	Zender	SKO Web-TV			SKO KijkOnderzoek	
				nStreams	Ga	Gaas	KDH	Kijkers * 1.000
1	12-01	WIE IS DE MOL	Ned1	330.933	7,9	51.565	12,9	1.976
2	14-05	POWNEWS	Ned3	322.991	4,1	74.391	1,9	292
3	06-07	GOEDE TIJDEN SLECHTE TIJDEN	RTL4	316.183	18,2	205.461	8,9	1.367
4	21-10	BOER ZOEKT VROUW	Ned1	255.173	20,3	103.700	27,7	4.245
5	27-01	VOICE KIDS	RTL4	219.790	38,9	101.797	18,2	2.797
6	12-10	COLLEGE TOUR	Ned3	196.135	22,1	77.475	9,2	1.417
7	07-09	VOICE OF HOLLAND	RTL4	193.091	40,3	81.897	15,8	2.429
8	17-12	DOKUMENT	Ned2	166.358	23,8	72.103	4,0	613
9	06-09	EXPEDITIE ROBINSON 2012	RTL5	164.287	38,0	86.656	7,5	1.150
10	12-10	VOICE OF HOLLAND THE BATTLE	RTL4	163.023	35,1	55.019	16,6	2.543

- SKO Web TV meet het aantal opgevraagde streams tot en met 6 dagen na de uitzenddag. Alleen streams van de publieke omroep, RTL Nederland en SBS Broadcasting worden gemeten.
- Wat er in de bovenstaande toplijst wordt getoond is het totaal aantal opgevraagde streams van TV programma's geregistreerd op de dag van uitzending van het programma en de 6 dagen er na. Naast het aantal opgevraagde streams wordt de normale kijkcijferinformatie van het betreffende programma getoond. Het betreft twee verschillende grootheden, daarom mogen de cijfers onder geen beding bij elkaar worden opgeteld.

9.2 Meest gestarte streams van programma's per genre, gehele dag 02:00-26:00 uur

Hieronder zijn de tabellen weergegeven van de meest gestarte streams van programma's per genre.

Amusement

Pos	Datum	Programma	Zender	SKO Web-TV			SKO KijkOnderzoek	
				nStreams	Ga	Gaas	KDH	Kijkers * 1.000
1	12-01	WIE IS DE MOL	Ned1	330.933	7,9	51.565	12,9	1.976
2	27-01	VOICE KIDS	RTL4	219.790	38,9	101.797	18,2	2.797
3	07-09	VOICE OF HOLLAND	RTL4	193.091	40,3	81.897	15,8	2.429
4	06-09	EXPEDITIE ROBINSON 2012	RTL5	164.287	38,0	86.656	7,5	1.150
5	12-10	VOICE OF HOLLAND THE BATTLE	RTL4	163.023	35,1	55.019	16,6	2.543
6	13-10	KOEFNOEN	Ned1	155.250	11,2	60.089	8,7	1.335
7	28-05	IN LOVE WITH STERRETJE	RTL5	142.581	22,7	73.715	2,8	425
8	13-01	VOICE OF HOLLAND THE RESULTS	RTL4	135.939	21,2	45.839	14,4	2.204

9	14-01	ALL YOU NEED IS LOVE	RTL4	122.158	17,8	28.219	10,2	1.559
10	31-12	EERLIJKE VERHAAL	Ned1	122.096	26,6	42.104	11,8	1.820

Fictie (drama)

Pos	Datum	Programma	Zender	SKO Web-TV			SKO KijkOnderzoek	
				nStreams	Ga	Gaas	KDH	Kijkers * 1.000
1	06-07	GOEDE TIJDEN SLECHTE TIJDEN	RTL4	316.183	18,2	205.461	8,9	1.367
2	06-04	FLIKKEN MAASTRICHT	Ned1	160.483	18,0	60.340	13,9	2.127
3	27-01	OVERLOPER	Ned1	147.463	28,2	46.227	12,2	1.872
4	02-04	FEUTEN	Ned3	105.695	13,0	55.093	2,5	385
5	25-11	PENOZA 2	Ned3	89.149	25,2	26.400	5,7	872
6	30-01	DOKTER DEEN	Ned1	80.030	11,3	20.105	17,4	2.670
7	14-01	LIJN 32	Ned2	77.074	12,9	21.098	8,0	1.224
8	01-04	VAN GOD LOS	Ned3	72.745	18,6	27.090	3,0	463
9	17-02	AS THE WORLD TURNS	RTL8	72.106	19,4	38.862	1,3	207
10	26-11	MOEDER IK WIL BIJ DE REVUE	Ned1	69.573	19,3	31.962	14,4	2.201

Non-fictie

Pos	Datum	Programma	Zender	SKO Web-TV			SKO KijkOnderzoek	
				nStreams	Ga	Gaas	KDH	Kijkers * 1.000
1	14-05	POWNEWS	Ned3	322.991	4,1	74.391	1,9	292
2	21-10	BOER ZOEKT VROUW	Ned1	255.173	20,3	103.700	27,7	4.245
3	12-10	COLLEGE TOUR	Ned3	196.135	22,1	77.475	9,2	1.417
4	17-12	DOKUMENT	Ned2	166.358	23,8	72.103	4,0	613
5	11-09	BARBIES BABY	RTL5	156.995	19,4	63.329	4,6	700
6	25-08	STERREN SPRINGEN	SBS6	138.412	20,3	26.966	9,7	1.491
7	06-03	BARBIES BRUILOFT	RTL5	137.687	21,9	77.252	4,7	716
8	24-12	ALL YOU NEED IS LOVE KERSTSPECIAL	RTL4	133.419	44,4	40.011	18,1	2.776
9	12-04	ECHTE MEISJES OP ZOEK NAAR ZICHZELF	RTL5	127.385	27,1	72.006	3,9	598
10	15-10	MIJN VIEZE VETTE VERVELENDE VERLOOFDE	RTL5	123.112	27,0	66.493	6,0	920

Kinderen (0 t/m 12 jaar)

Pos	Datum	Programma	Zender	SKO Web-TV			SKO KijkOnderzoek	
				nStreams	Ga	Gaas	KDH	Kijkers * 1.000
1	12-11	SINTERKLAAS JOURNAAL	Ned3	91.915	5,7	52.176	4,8	738
2	17-11	INTOCHT SINTERKLAAS	Ned3	42.212	25,1	12.944	11,6	1.782
3	01-12	JUNIOR EUROVISIE SONGFESTIVAL F	Ned1	36.656	24,0	7.408	5,9	899
4	22-06	NIEUWS UIT DE NATUUR	Ned3	36.386	4,8	6.056	0,1	15
5	03-10	HUISJE BOOMPJE BEESTJE	Ned3	34.726	5,7	13.220	0,2	31
6	16-03	SPANGAS	Ned3	32.313	8,1	23.714	2,5	377
7	06-10	JUNIOR EUROVISIE SONGFESTIVAL F	Ned3	31.368	14,0	7.417	3,1	467
8	12-12	KOEKLOERE	Ned3	31.295	6,0	12.581	0,4	68
9	22-09	JUNIOR EUROVISIE SONGFESTIVAL HF	Ned3	30.875	15,5	9.215	2,1	319
10	16-12	RAUW	Ned3	30.304	9,2	11.128	1,6	247

Muziek

Pos	Datum	Programma	Zender	SKO Web-TV			SKO KijkOnderzoek	
				nStreams	Ga	Gaas	KDH	Kijkers * 1.000
1	05-04	PASSION	Ned1	114.283	21,5	28.587	12,2	1.866
2	26-02	NATIONAAL SONGFESTIVAL 2012	Ned1	40.832	17,5	7.758	14,8	2.270
3	11-02	3 ON STAGE	Ned3	39.046	14,5	10.092	3,9	605
4	12-09	ZOMER VOORBIJ	Ned3	30.199	17,3	13.080	5,1	789
5	02-05	BESTE ZANGERS VAN NEDERLAND	Ned3	29.172	18,1	11.727	4,9	749
6	24-05	EUROVISIE SONGFESTIVAL HALVE FINALE	Ned1	28.271	14,3	3.348	13,8	2.119
7	27-05	PINKPOP	Ned3	27.432	12,7	2.085	1,5	237
8	04-06	CONCERT FOR QUEEN ELIZABETH	Ned3	24.190	27,0	3.237	5,1	783
9	26-05	EUROVISIE SONGFESTIVAL FINALE	Ned1	22.038	27,8	2.993	7,1	1.086
10	05-05	BEVRIJDINGSDAG 2012	Ned1	20.806	19,2	4.207	10,0	1.526

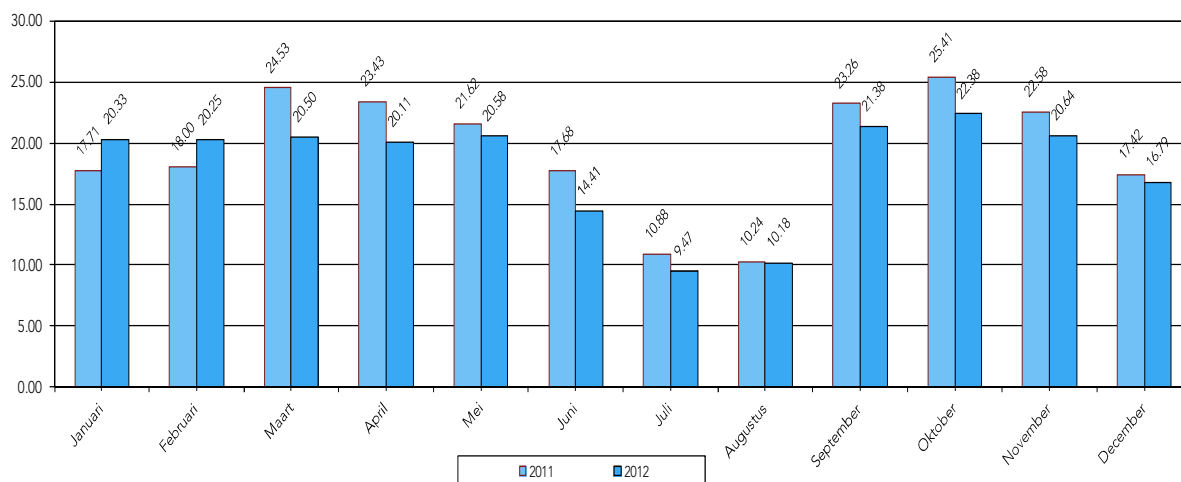
Sport

Pos	Datum	Programma	Zender	SKO Web-TV			SKO KijkOnderzoek	
				nStreams	Ga	Gaas	KDH	Kijkers * 1.000
1	16-01	VOETBAL INTERNATIONAL	RTL7	88.407	26,1	32.037	4,9	745
2	31-05	SNEIJDER TAPES	Ned1	67.873	21,9	31.660	5,9	901
3	11-06	ZOMER VAN 4 VI ORANJE	RTL4	56.667	25,8	19.211	6,4	981
4	25-05	DE MOL TRAPT AF	SBS6	40.211	16,4	14.334	2,2	336
5	05-04	HOLLAND SPORT SPECIAL	Ned3	38.957	11,1	9.590	2,6	396
6	09-06	STUDIO SPORTZOMER	Ned1	31.751	16,7	9.490	10,9	1.666
7	13-08	OS HUL SPORTERS	Ned1	27.267	20,6	9.047	4,1	633
8	30-05	BUREAU SPORT	Ned3	26.662	14,6	7.944	2,2	345
9	07-06	ALPE D HUZES	Ned1	23.195	14,6	6.381	5,5	848
10	25-03	STUDIO VOETBAL	Ned1	21.962	18,6	8.014	8,1	1.234

9.3 Aantal opgevraagde streams per maand, RTL NPO SBS

In 2012 werden er in totaal 217.015.106 streams van hele programma's binnen 6 dagen na de uitzenddag opgevraagd.

Totaal aantal gestarte streams in miljoenen per maand, RTL, NPO en SBS



9.4 Aantal gestarte streams per genre, gehele dag 02:00-26:00 uur

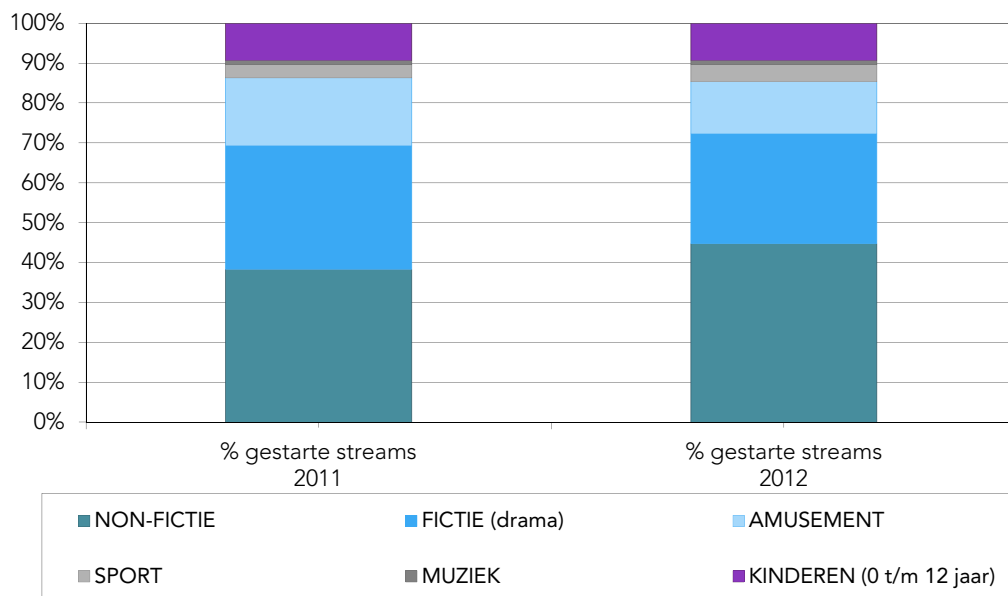
In het genre non-fictie is het grootste aantal streams gestart.

Aantal gestarte streams per genre in 2012, gehele dag 02:00-26:00 uur

Genre	nStreams
amusement	28.061.507
fictie (drama)	59.942.402
non-fictie	96.966.282
kinderen (0 t/m 12 jaar)	20.092.330
muziek	2.357.896
overig/onbekend	293.773
sport	9.298.141

9.5 Aantal gestarte streams per genre, 2011 – 2012

In 2012 zijn er meer streams gestart in het genre non-fictie en juist minder op het gebied van amusement en fictie.



TOELICHTING

Het kijkonderzoek wordt in opdracht van Stichting KijkOnderzoek (SKO) uitgevoerd door de bureaus Intomart GfK en The Nielsen Company.

SKO is een samenwerkingsverband van de Stichting tot Promotie en Optimalisatie van Televisiereclame (SPOT), de Nederlandse Publieke Omroep (NPO), het Platform Media Adviesbureaus (PMA) en de bond voor adverteerders (BVA). Doel van SKO is het laten uitvoeren van betrouwbaar, valide, marktrelevant en innovatief kijkonderzoek.

In het kijkonderzoek wordt van een representatief panel dagelijks gemeten wie op welk moment naar welke zender kijkt. Het televisiepanel bestaat uit circa 2.800 personen van 6 jaar en ouder, behorende tot ongeveer 1.235 huishoudens. De meting van het kijkgedrag gebeurt met behulp van een zogenaamde kijkmeter, die aangesloten wordt op alle televisies in de panelhuishoudens. De kijkmeter verzamelt de gegevens over het kijkgedrag en seint ze over naar een centrale computer.

De door Intomart GfK verzamelde gegevens over het kijkgedrag worden gekoppeld aan de door The Nielsen Company geregistreerde en gecodeerde uitzendgegevens van 22 televisiezenders in 2012.

SKO vat de belangrijkste uitkomsten uit het kijkonderzoek samen in dit rapport. Bij elke meer dan terloopse vermelding van de gegevens uit dit bulletin dient vermeld te worden: 'Bron: Stichting KijkOnderzoek/SKO'. Geen hergebruik toegestaan zonder voorafgaande schriftelijke toestemming van Stichting KijkOnderzoek.

Meer informatie over SKO is beschikbaar op de website www.kijkonderzoek.nl.

DEFINITIES

De volgende definities zijn behulpzaam om de tabellen in dit jaarrapport te kunnen interpreteren:

Kijkdichtheid (KDH)

De kijkdichtheid (KDH) is gedefinieerd als het percentage van de betreffende doelgroep dat gemiddeld naar het programma of de zender keek. De kijkdichtheid wordt per seconde bepaald en gemiddeld over het tijdvak of de duur van het programma.

Kijkers x 1000

Het aantal kijkers in duizendtallen geeft het absolute aantal personen in een doelgroep aan dat gemiddeld per seconde naar een programma of zender heeft gekeken.

Marktaandeel (MADL)

Het marktaandeel is het percentage kijkers naar het programma of de zender, gepercenteerd op het totale kijkerspubliek binnen de doelgroep.

Gemiddeld bereik

Het gemiddelde bereik is in dit rapport gedefinieerd als het percentage personen in een doelgroep die gemiddeld per dag, per week of per maand in het aangegeven tijdvak minimaal 1 minuut aaneengesloten naar een bepaalde zender heeft gekeken.

02:00 - 26:00 uur

Een dag in het kijkonderzoek loopt niet van 0:00 uur tot 24:00 uur, maar begint om twee uur 's nachts en eindigt om twee uur 's nachts op de volgende dag. Vandaar dat de dag wordt omschreven met 02:00-26:00 uur. (Voorbeeld: 25 juni begint op 25 juni om 2:00 uur en eindigt op 26 juni om 2:00 uur)

Gastkijken

Personen die in de panelhuishoudens op bezoek zijn en daar televisie kijken worden geregistreerd als gastkijkers.

Uitgesteld Kijken Aandeel (UGKA)

Het uitgestelde kijkgedrag betreft kijkgedrag naar programma's en spots op een ander moment dan dat zij werden uitgezonden. In de data zoals ze door SKO ter beschikking worden gesteld, is de periode van uitgesteld kijken gelimiteerd tot de dag van uitzending en de dag zes opvolgende dagen. Dit betekent dat uitgesteld kijkgedrag alleen kan worden toegekend aan de programma's of spots als het binnen zes dagen na uitzending plaatsvindt.

nStreams

Het aantal opgevraagde streams tot en met 6 dagen na de uitzenddag.

Gaas

Gemiddeld Aantal Actieve Streams. Het gemiddelde aantal actieve streams op een willekeurig moment in de stream (totaal afgespeelde minuten gedeeld door de werkelijke lengte van de stream).

Ga

Gemiddelde Afspeelduur. Gemiddelde afspeelduur (totaal afgespeelde minuten gedeeld door het aantal streamstarts).

BIJLAGE 1

Kijkdichtheden, 02:00-26:00 uur, 6+, per zender, per maand

	Ned1	Ned2	Ned3	Publ	RTL4	RTL5	RTL7	RTL8	RTL	SBS 6	NET 5	Ver	SBS	MTV	TMF	Kind	Com	NICK	TeNi	DiXD	Disn	DISC	ANIM	TLC	NGC	24Ki	EURO	AT5	ORN	VID	DVD	HDR	Rest	Tot		
2012																																				
januari	3,0	1,0	0,9	5,0	2,3	0,5	0,7	0,3	3,7	1,2	0,4	0,5	2,1	0,1	-	0,0	0,2	0,3	0,0	0,2	0,1	0,2	0,1	0,1	0,2	-	0,2	0,0	0,2	0,0	0,3	0,5	1,4	14,9		
februari	3,3	1,0	1,0	5,3	2,2	0,4	0,7	0,3	3,6	1,1	0,4	0,5	2,1	0,1	-	0,0	0,2	0,3	0,0	0,2	0,1	0,2	0,1	0,1	0,2	-	0,1	0,0	0,3	0,0	0,3	0,4	1,4	15,0		
maart	2,8	0,9	1,0	4,7	2,2	0,5	0,8	0,2	3,7	1,1	0,4	0,4	1,9	0,1	-	0,0	0,2	0,2	0,0	0,2	0,1	0,2	0,1	0,1	0,1	-	0,1	0,0	0,2	0,0	0,3	0,4	1,2	13,7		
april	2,8	0,9	1,1	4,8	2,1	0,5	0,7	0,2	3,4	1,1	0,4	0,4	1,9	0,1	-	0,0	0,2	0,2	0,0	0,2	0,1	0,2	0,1	0,1	0,2	0,0	0,1	0,0	0,2	0,0	0,2	0,4	1,3	13,8		
mei	2,3	0,8	0,8	3,9	1,8	0,4	0,6	0,2	3,1	1,1	0,4	0,4	1,9	0,1	-	0,0	0,2	0,2	0,0	0,2	0,1	0,2	0,1	0,1	0,2	0,0	0,2	0,0	0,2	0,0	0,2	0,4	1,1	12,3		
juni	3,5	0,9	0,6	5,0	1,8	0,3	0,5	0,2	2,9	1,0	0,4	0,3	1,7	0,1	-	0,0	0,2	0,2	0,0	0,2	0,1	0,2	0,1	0,1	0,2	0,0	0,2	0,0	0,2	0,0	0,2	0,4	1,2	13,2		
juli	3,1	0,8	0,5	4,4	1,4	0,3	0,6	0,2	2,5	0,9	0,4	0,4	1,7	0,1	-	0,0	0,1	0,2	0,1	0,2	0,1	0,2	0,0	0,1	0,1	0,0	0,1	0,0	0,2	0,0	0,3	0,4	1,1	12,0		
augustus	3,2	0,9	0,5	4,6	1,4	0,3	0,5	0,2	2,4	0,9	0,4	0,3	1,6	0,1	-	0,0	0,2	0,3	0,0	0,2	0,1	0,2	0,0	0,1	0,1	0,0	0,1	0,0	0,2	0,0	0,2	0,4	1,0	11,9		
september	2,6	0,8	0,8	4,2	1,9	0,5	0,6	0,2	3,3	1,2	0,5	0,4	2,0	0,1	-	0,0	0,2	0,2	0,0	0,2	0,1	0,2	0,0	0,1	0,2	0,0	0,1	0,0	0,2	0,0	0,3	0,5	1,1	13,1		
oktober	2,6	0,9	1,0	4,5	2,1	0,5	0,7	0,3	3,5	1,1	0,5	0,4	2,0	0,1	-	0,0	0,2	0,3	0,0	0,2	0,1	0,2	0,0	0,1	0,2	0,1	0,1	0,0	0,2	0,0	0,3	0,5	1,1	13,7		
november	2,8	1,0	1,1	4,9	2,4	0,5	0,7	0,2	3,7	1,0	0,5	0,5	2,0	0,1	-	0,0	0,3	0,3	0,0	0,2	0,1	0,2	0,0	0,1	0,2	0,1	0,1	0,0	0,2	0,0	0,3	0,6	1,2	14,5		
december	2,8	1,0	1,1	4,9	2,4	0,5	0,7	0,2	3,9	1,0	0,5	0,5	2,0	0,1	-	0,0	0,2	0,3	0,0	0,2	0,1	0,3	0,0	0,1	0,2	0,1	0,1	0,0	0,2	0,0	0,3	0,6	1,5	15,0		
2011																																				
januari	3,1	1,0	0,9	5,0	2,3	0,5	0,6	0,2	3,7	1,4	0,5	0,4	2,3	0,1	0,0	-	0,2	0,2	-	0,2	0,1	0,2	0,1	-	0,2	-	0,2	0,0	0,3	0,0	0,3	0,4	1,2	14,7		
februari	2,9	1,0	1,1	5,0	2,0	0,5	0,7	0,2	3,4	1,4	0,5	0,4	2,2	0,1	0,0	-	0,2	0,2	-	0,2	0,1	0,2	0,1	-	0,2	-	0,1	0,0	0,2	0,0	0,3	0,4	1,1	14,2		
maart	2,8	1,0	0,9	4,7	2,0	0,6	0,7	0,2	3,5	1,3	0,4	0,5	2,2	0,1	0,0	-	0,1	0,2	0,0	0,2	0,1	0,2	0,1	-	0,2	-	0,1	0,0	0,2	0,0	0,3	0,3	1,1	13,7		
april	2,5	0,8	0,9	4,1	2,0	0,5	0,6	0,2	3,3	1,2	0,4	0,4	2,0	0,1	-	-	0,1	0,2	0,0	0,2	0,0	0,2	0,1	-	0,1	-	0,1	0,0	0,2	0,0	0,3	0,3	1,1	12,5		
mei	2,2	0,8	0,9	3,9	1,9	0,5	0,6	0,2	3,3	1,2	0,4	0,5	2,1	0,1	-	0,0	0,1	0,3	0,0	0,2	0,0	0,2	0,1	-	0,2	-	0,2	0,0	0,2	0,0	0,3	0,3	1,0	12,5		
juni	2,0	0,8	0,5	3,3	1,9	0,5	0,6	0,2	3,2	1,2	0,4	0,4	2,0	0,1	-	0,0	0,2	0,2	0,0	0,2	0,0	0,2	0,1	-	0,2	-	0,2	0,0	0,2	0,0	0,3	0,4	1,0	11,9		
juli	2,8	0,9	0,5	4,2	1,7	0,5	0,6	0,3	3,0	1,2	0,5	0,4	2,0	0,1	-	0,0	0,2	0,3	0,1	0,2	0,0	0,2	0,1	-	0,2	-	0,1	0,0	0,2	0,0	0,3	0,3	1,1	12,6		
augustus	2,1	0,8	0,6	3,5	1,7	0,5	0,6	0,2	3,0	1,1	0,4	0,4	2,0	0,1	-	0,0	0,2	0,3	0,0	0,2	0,0	0,2	0,1	0,0	0,2	-	0,1	0,0	0,2	0,0	0,3	0,3	1,1	11,9		
september	2,3	0,7	0,9	3,9	2,0	0,7	0,6	0,2	3,5	1,1	0,4	0,5	2,0	0,1	-	0,0	0,2	0,2	0,0	0,2	0,1	0,2	0,1	0,0	0,2	-	0,1	0,0	0,2	0,0	0,2	0,4	1,1	12,6		
oktober	2,4	0,8	0,9	4,1	2,4	0,7	0,7	0,2	3,9	1,1	0,4	0,5	2,1	0,1	-	0,0	0,2	0,2	0,0	0,2	0,1	0,2	0,1	0,0	0,1	-	0,1	0,0	0,2	0,0	0,3	0,4	1,2	13,7		
november	2,6	0,9	1,1	4,6	2,4	0,7	0,7	0,3	4,1	1,2	0,4	0,6	2,2	0,1	-	0,0	0,2	0,3	0,0	0,2	0,1	0,2	0,1	0,1	0,2	-	0,1	0,0	0,2	0,0	0,3	0,4	1,2	14,4		
december	2,7	0,9	1,1	4,7	2,3	0,5	0,7	0,3	3,8	1,2	0,4	0,5	2,1	0,1	-	0,0	0,2	0,2	0,0	0,2	0,1	0,2	0,1	0,1	0,2	-	0,1	0,0	0,2	0,0	0,3	0,4	1,5	14,7		

* TMF werd vanaf 4 april 2011 niet gemeten: voor die periode is het resultaat op 0 gesteld.

* Met ingang van respectievelijk 14 februari, 4 april en 4 juli 2011 is gestart met het meten van TeenNick, Kindernet en TLC.

* Met ingang van 12 maart 2012 is de zender 24Kitchen een Full Audit zender geworden.

BIJLAGE 2

Kijkdichtheden, 18:00-24:00 uur, 6+, per zender, per maand

	Ned1	Ned2	Ned3	Publ	RTL4	RTL5	RTL7	RTL8	RTL	SBS 6	NET 5	Ver	SBS	MTV	TMF	Kind	Com	NICK	TeNi	DiXD	Disn	DISC	ANIM	TLC	NGC	24Ki	EURO	AT5	ORN	VID	DVD	HDR	Rest	Tot		
2012																																				
januari	8,7	2,8	2,6	14,1	7,2	1,5	1,9	0,9	11,4	3,6	1,2	1,9	6,6	0,2	-	0,0	0,4	0,3	0,1	0,0	0,1	0,3	0,0	0,2	0,2	-	0,3	0,0	0,5	0,1	0,6	1,0	2,4	38,7		
februari	9,2	2,9	2,8	14,9	6,8	1,3	2,1	0,9	11,1	3,5	1,3	1,9	6,7	0,1	-	0,0	0,3	0,3	0,1	0,0	0,1	0,3	0,0	0,2	0,2	-	0,2	0,0	0,5	0,1	0,6	0,9	2,5	39,1		
maart	8,4	2,6	2,9	13,9	6,9	1,5	2,3	0,6	11,4	3,3	1,1	1,6	6,1	0,1	-	0,0	0,4	0,3	0,1	0,0	0,1	0,3	0,0	0,2	0,2	-	0,2	0,0	0,4	0,0	0,6	0,8	2,3	37,2		
april	8,0	2,5	3,3	13,8	6,4	1,7	2,0	0,7	10,6	3,2	1,2	1,6	6,0	0,1	-	0,0	0,3	0,3	0,1	0,0	0,1	0,3	0,0	0,2	0,2	0,1	0,2	0,0	0,4	0,0	0,5	0,8	2,3	36,4		
mei	7,2	2,3	2,3	11,8	5,6	1,5	1,5	0,7	9,3	3,4	1,1	1,6	6,1	0,1	-	0,0	0,4	0,2	0,1	0,0	0,1	0,3	0,0	0,2	0,3	0,1	0,2	0,0	0,4	0,1	0,4	0,8	2,0	32,7		
juni	11,5	2,7	1,4	15,6	5,4	1,2	1,4	0,7	8,6	3,0	1,1	1,2	5,4	0,1	-	0,0	0,3	0,2	0,1	0,0	0,1	0,3	0,0	0,2	0,2	0,1	0,2	0,0	0,4	0,1	0,5	0,8	2,0	35,3		
juli	7,2	2,5	1,3	10,9	4,2	1,1	1,5	0,8	7,6	2,8	1,2	1,3	5,3	0,1	-	0,0	0,3	0,2	0,1	0,0	0,1	0,3	0,0	0,2	0,2	0,1	0,2	0,0	0,4	0,0	0,5	0,8	2,0	29,4		
augustus	8,3	2,9	1,3	12,5	4,2	1,1	1,4	0,7	7,3	2,8	1,1	1,1	5,0	0,1	-	0,0	0,3	0,3	0,1	0,0	0,1	0,3	0,0	0,2	0,2	0,1	0,2	0,0	0,4	0,1	0,5	0,7	1,8	30,2		
september	7,8	2,3	2,4	12,4	5,9	1,8	1,6	0,7	10,0	3,7	1,4	1,3	6,5	0,1	-	0,0	0,3	0,3	0,1	0,0	0,1	0,3	0,0	0,2	0,2	0,1	0,2	0,0	0,4	0,0	0,5	1,0	2,0	34,8		
oktober	7,9	2,5	3,0	13,4	6,3	1,8	1,9	0,8	10,8	3,4	1,5	1,5	6,4	0,1	-	0,0	0,4	0,3	0,1	0,0	0,1	0,3	0,0	0,2	0,2	0,1	0,1	0,0	0,4	0,0	0,6	1,1	2,0	36,6		
november	8,3	2,6	3,3	14,1	7,4	1,6	1,8	0,7	11,6	3,0	1,6	1,7	6,3	0,1	-	0,0	0,4	0,3	0,1	0,0	0,1	0,3	0,0	0,2	0,2	0,1	0,1	0,0	0,4	0,0	0,6	1,2	2,1	38,3		
december	7,8	2,8	2,9	13,4	7,5	1,6	2,0	0,7	11,8	2,9	1,5	1,7	6,1	0,1	-	0,0	0,3	0,3	0,1	0,0	0,1	0,3	0,0	0,2	0,2	0,1	0,1	0,0	0,4	0,1	0,7	1,3	2,6	38,3		
2011																																				
januari	9,0	2,6	2,6	14,2	6,8	1,7	1,7	0,8	10,9	4,3	1,6	1,6	7,5	0,2	0,0	-	0,3	0,2	-	0,0	0,1	0,3	0,1	-	0,3	-	0,2	0,0	0,5	0,1	0,7	0,8	2,4	38,8		
februari	9,1	2,7	3,2	15,0	5,7	1,6	2,0	0,7	10,1	4,3	1,5	1,4	7,2	0,1	0,0	-	0,3	0,3	-	0,0	0,1	0,3	0,1	-	0,3	-	0,2	0,0	0,5	0,0	0,7	0,8	2,1	38,1		
maart	8,3	2,6	2,8	13,7	6,0	1,9	2,1	0,7	10,7	4,3	1,4	1,7	7,4	0,1	0,0	-	0,3	0,3	0,1	0,0	0,1	0,3	0,1	-	0,2	-	0,1	0,0	0,5	0,0	0,7	0,7	2,2	37,4		
april	7,1	2,2	2,6	11,9	6,1	1,8	1,7	0,7	10,2	3,7	1,4	1,4	6,5	0,1	-	-	0,3	0,3	0,1	0,0	0,1	0,2	0,1	-	0,2	-	0,2	0,0	0,4	0,0	0,6	0,7	2,3	34,2		
mei	6,7	2,2	2,6	11,5	5,8	1,7	1,7	0,7	10,0	3,7	1,3	1,9	6,8	0,1	-	0,0	0,3	0,3	0,1	0,0	0,1	0,3	0,1	-	0,2	-	0,3	0,0	0,4	0,1	0,6	0,6	1,7	33,4		
juni	5,8	2,2	1,4	9,4	5,8	1,7	1,7	0,9	10,0	3,8	1,2	1,5	6,5	0,1	-	0,0	0,3	0,2	0,1	0,0	0,1	0,3	0,1	-	0,3	-	0,3	0,0	0,4	0,0	0,5	0,7	1,9	31,4		
juli	6,5	2,5	1,2	10,2	5,0	1,5	1,6	0,9	9,1	3,6	1,5	1,5	6,6	0,1	-	0,0	0,3	0,2	0,1	0,0	0,1	0,3	0,0	-	0,2	-	0,2	0,0	0,5	0,0	0,6	0,7	2,0	31,5		
augustus	6,4	2,2	1,5	10,1	5,0	1,5	1,7	0,9	9,1	3,6	1,4	1,4	6,4	0,1	-	0,0	0,3	0,2	0,1	0,0	0,1	0,3	0,0	0,1	0,2	-	0,2	0,0	0,5	0,1	0,6	0,7	2,1	31,3		
september	6,6	2,0	2,6	11,1	6,1	2,3	1,8	0,8	11,0	3,3	1,4	1,9	6,5	0,1	-	0,0	0,4	0,3	0,1	0,0	0,1	0,2	0,0	0,1	0,2	-	0,2	0,0	0,4	0,1	0,5	0,7	2,0	34,0		
oktober	7,1	2,2	2,5	11,8	7,4	2,4	1,8	0,8	12,3	3,5	1,4	2,0	6,9	0,1	-	0,0	0,3	0,2	0,1	0,0	0,1	0,3	0,0	0,1	0,2	-	0,1	0,0	0,3	0,1	0,5	0,8	2,3	36,7		
november	7,5	2,4	3,2	13,1	7,5	2,4	1,9	0,9	12,6	3,5	1,3	2,2	7,0	0,1	-	0,0	0,3	0,3	0,1	0,0	0,1	0,3	0,0	0,2	0,2	-	0,1	0,0	0,4	0,0	0,5	0,7	2,2	38,3		
december	7,8	2,5	3,0	13,2	7,2	1,7	1,9	0,9	11,6	3,6	1,3	1,7	6,6	0,1	-	0,0	0,3	0,2	0,1	0,0	0,1	0,3	0,0	0,2	0,2	-	0,1	0,0	0,4	0,0	0,6	0,8	2,7	37,8		

* TMF werd vanaf 4 april 2011 niet gemeten: voor die periode is het resultaat op 0 gesteld.

* Met ingang van respectievelijk 14 februari, 4 april en 4 juli 2011 is gestart met het meten van TeenNick, Kindernet en TLC.

* Met ingang van 12 maart 2012 is de zender 24Kitchen een Full Audit zender geworden.

BIJLAGE 4

Marktaandelen, 18:00-24:00 uur, 6+, per zender, per maand

	Ned1	Ned2	Ned3	Publ	RTL4	RTL5	RTL7	RTL8	RTL	SBS 6	NET 5	Ver	SBS	MTV	TMF	Kind	Com	NICK	TeNi	DixD	Disn	DISC	ANIM	TLC	NGC	24Ki	EURO	AT5	ORN	VID	DVD	HDR	Rest	Tot		
2012																																				
januari	22,5	7,3	6,7	36,5	18,6	3,8	4,8	2,2	29,4	9,2	3,0	4,8	17,1	0,4	-	0,0	1,0	0,7	0,2	0,0	0,3	0,9	0,0	0,5	0,6	-	0,8	0,0	1,2	0,1	1,5	2,5	6,3	100,0		
februari	23,5	7,4	7,1	38,0	17,3	3,4	5,4	2,2	28,3	8,8	3,3	4,9	17,0	0,3	-	0,0	0,9	0,7	0,2	0,0	0,3	0,9	0,0	0,4	0,5	-	0,5	0,1	1,3	0,1	1,5	2,3	6,6	100,0		
maart	22,7	6,9	7,7	37,3	18,7	4,1	6,2	1,7	30,7	9,0	3,0	4,4	16,4	0,3	-	0,0	0,9	0,7	0,2	0,0	0,3	0,8	0,0	0,4	0,5	-	0,4	0,0	1,0	0,1	1,5	2,1	6,3	100,0		
april	21,9	6,9	9,2	37,9	17,5	4,5	5,4	1,8	29,3	8,9	3,2	4,3	16,4	0,4	-	0,0	0,9	0,7	0,2	0,0	0,3	0,8	0,0	0,4	0,6	0,1	0,5	0,0	1,1	0,1	1,4	2,3	6,4	100,0		
mei	21,9	7,0	7,1	36,0	17,1	4,6	4,5	2,2	28,3	10,5	3,5	4,8	18,7	0,3	-	0,0	1,1	0,7	0,3	0,0	0,3	0,9	0,0	0,6	0,8	0,2	0,6	0,1	1,3	0,2	1,3	2,4	6,0	100,0		
juni	32,7	7,6	4,1	44,4	15,4	3,3	3,8	1,9	24,4	8,5	3,3	3,5	15,2	0,3	-	0,0	0,8	0,7	0,2	0,0	0,3	0,8	0,0	0,7	0,5	0,2	0,7	0,0	1,1	0,2	1,5	2,2	5,7	100,0		
juli	24,5	8,3	4,4	37,2	14,3	3,7	5,1	2,6	25,7	9,6	4,1	4,4	18,1	0,4	-	0,0	0,9	0,8	0,4	0,1	0,3	0,9	0,0	0,8	0,7	0,2	0,5	0,1	1,5	0,1	1,8	2,7	6,7	100,0		
augustus	27,6	9,7	4,2	41,5	13,9	3,6	4,5	2,3	24,3	9,3	3,8	3,6	16,7	0,5	-	0,0	0,9	0,8	0,3	0,1	0,3	0,9	0,0	0,7	0,6	0,2	0,7	0,0	1,4	0,2	1,6	2,4	5,9	100,0		
september	22,3	6,5	6,8	35,7	17,0	5,1	4,7	1,9	28,7	10,8	4,1	3,7	18,6	0,4	-	0,0	1,0	0,9	0,3	0,1	0,2	0,8	0,0	0,5	0,7	0,2	0,5	0,0	1,1	0,1	1,5	2,8	5,8	100,0		
oktober	21,7	6,8	8,1	36,6	17,3	4,9	5,1	2,1	29,4	9,2	4,2	4,1	17,5	0,4	-	0,0	1,0	0,8	0,2	0,1	0,2	0,7	0,0	0,5	0,6	0,3	0,3	0,0	1,0	0,1	1,7	2,9	5,4	100,0		
november	21,6	6,9	8,5	37,0	19,5	4,2	4,8	1,8	30,3	7,9	4,1	4,4	16,4	0,4	-	0,0	1,1	0,9	0,2	0,1	0,3	0,7	0,0	0,5	0,5	0,3	0,2	0,0	1,0	0,1	1,6	3,2	5,4	100,0		
december	20,3	7,2	7,5	35,1	19,7	4,2	5,2	1,8	30,9	7,5	4,0	4,4	15,8	0,4	-	0,0	0,9	0,7	0,2	0,1	0,3	0,9	0,0	0,4	0,5	0,2	0,3	0,0	1,0	0,2	1,7	3,5	6,9	100,0		
2011																																				
januari	23,3	6,7	6,7	36,6	17,4	4,5	4,3	2,0	28,2	11,0	4,2	4,1	19,2	0,4	0,0	-	0,8	0,6	-	0,0	0,2	0,7	0,3	-	0,7	-	0,6	0,1	1,4	0,1	1,8	2,0	6,2	100,0		
februari	23,9	7,0	8,5	39,4	15,1	4,2	5,3	1,9	26,5	11,2	4,0	3,7	19,0	0,4	0,0	-	0,8	0,7	-	0,0	0,2	0,8	0,4	-	0,8	-	0,4	0,1	1,2	0,1	1,8	2,0	5,5	100,0		
maart	22,3	7,0	7,4	36,7	16,0	5,0	5,6	2,0	28,5	11,5	3,6	4,6	19,7	0,3	0,0	-	0,7	0,8	0,2	0,0	0,2	0,7	0,3	-	0,6	-	0,3	0,1	1,2	0,1	1,8	1,8	5,8	100,0		
april	20,9	6,3	7,6	34,8	17,8	5,1	4,9	1,9	29,9	10,7	4,1	4,2	18,9	0,3	-	-	0,7	0,8	0,3	0,0	0,2	0,7	0,3	-	0,7	-	0,6	0,1	1,1	0,1	1,7	2,1	6,8	100,0		
mei	19,9	6,7	7,7	34,3	17,4	5,2	5,0	2,2	29,8	10,9	3,9	5,6	20,4	0,4	-	0,0	0,9	0,9	0,2	0,0	0,2	0,8	0,3	-	0,7	-	0,8	0,1	1,3	0,2	1,7	1,9	5,2	100,0		
juni	18,6	7,0	4,4	30,0	18,6	5,3	5,3	2,8	31,9	12,1	3,9	4,7	20,7	0,5	-	0,0	1,0	0,8	0,3	0,0	0,2	0,9	0,4	-	0,8	-	0,9	0,1	1,4	0,2	1,7	2,2	6,2	100,0		
juli	20,7	7,9	3,8	32,5	16,0	4,9	5,2	2,9	28,9	11,5	4,6	4,9	21,0	0,4	-	0,0	1,0	0,7	0,3	0,0	0,2	0,9	0,0	-	0,7	-	0,7	0,1	1,5	0,1	1,9	2,2	6,3	100,0		
augustus	20,4	7,2	4,8	32,4	16,0	4,8	5,5	2,8	29,2	11,4	4,5	4,5	20,3	0,4	-	0,0	1,0	0,8	0,3	0,0	0,2	0,9	0,0	0,4	0,7	-	0,7	0,1	1,4	0,2	1,8	2,2	6,8	100,0		
september	19,3	5,8	7,5	32,6	18,0	6,7	5,3	2,3	32,2	9,7	4,0	5,5	19,2	0,4	-	0,0	1,0	0,7	0,2	0,0	0,2	0,7	0,0	0,4	0,7	-	0,7	0,0	1,1	0,2	1,4	2,2	6,0	100,0		
oktober	19,5	6,0	6,8	32,3	20,1	6,5	4,8	2,1	33,5	9,5	3,8	5,6	18,8	0,4	-	0,0	0,9	0,6	0,2	0,0	0,2	0,8	0,0	0,4	0,5	-	0,4	0,1	0,9	0,1	1,5	2,2	6,2	100,0		
november	19,5	6,3	8,3	34,1	19,5	6,4	4,9	2,2	32,9	9,0	3,5	5,6	18,2	0,4	-	0,0	0,8	0,8	0,2	0,0	0,2	0,8	0,0	0,4	0,6	-	0,3	0,1	1,0	0,1	1,4	1,9	5,8	100,0		
december	20,5	6,5	8,0	35,0	18,9	4,5	5,0	2,4	30,8	9,5	3,3	4,5	17,3	0,4	-	0,0	0,9	0,7	0,2	0,0	0,3	0,9	0,0	0,4	0,6	-	0,4	0,0	1,1	0,1	1,6	2,2	7,0	100,0		

* TMF werd vanaf 4 april 2011 niet gemeten: voor die periode is het resultaat op 0 gesteld.

* Met ingang van respectievelijk 14 februari, 4 april en 4 juli 2011 is gestart met het meten van TeenNick, Kindernet en TLC.

* Met ingang van 12 maart 2012 is de zender 24Kitchen een Full Audit zender geworden.

BIJLAGE 5

Marktaandeel, 02:00-26:00 uur, per doelgroep, 2012

	Tot	BDS		M20-49			50+	
	13+	20-49	20-49	M20-49	AB1	M20-34		V20-34
Nederland 1	22,3	16,2	15,7	17,8	19,9	16,1	12,4	28,3
Nederland 2	7,1	3,9	4,1	4,2	4,7	3,8	2,6	10,2
Nederland 3	6,0	7,0	6,7	7,5	8,4	7,3	6,2	5,2
RTL4	15,1	16,1	16,8	12,1	11,6	10,7	19,3	14,4
RTL5	3,2	4,5	4,6	3,9	3,9	4,3	5,9	2,0
RTL7	4,9	5,3	4,7	7,1	6,4	7,1	3,5	4,7
RTL8	1,7	1,9	2,1	1,4	1,3	1,3	2,3	1,5
SBS6	8,0	7,7	7,7	6,8	6,1	5,6	7,2	8,4
Net5	3,3	4,1	4,5	2,7	2,7	2,3	5,4	2,8
Veronica	3,1	4,5	4,2	5,1	5,2	5,7	4,2	2,0
MTV	0,7	0,9	1,0	0,6	0,5	1,1	2,0	0,1
Kindernet	0,2	0,3	0,3	0,3	0,2	0,6	0,4	0,1
Comedy Central	1,4	2,2	2,5	3,0	2,6	5,8	2,5	0,3
Nickelodeon	0,7	0,7	0,7	0,6	0,4	0,5	0,7	0,2
TeenNick	0,2	0,2	0,2	0,1	0,1	0,1	0,4	0,1
Disney XD	0,7	0,6	0,6	0,6	0,6	0,7	0,8	0,3
Disney Channel*	0,3	0,3	0,3	0,2	0,2	0,1	0,4	0,1
Discovery Channel	1,6	2,3	2,0	3,5	3,1	3,9	1,3	1,0
Animal Planet	0,4	0,4	0,5	0,3	0,2	0,2	0,5	0,4
TLC	0,5	0,8	1,0	0,5	0,3	0,5	1,4	0,3
National Geographic Channel	1,2	1,7	1,6	2,0	1,8	2,1	1,5	0,8
24Kitchen	0,3	0,3	0,3	0,3	0,3	0,5	0,4	0,3
Eurosport	0,9	0,4	0,4	0,6	0,6	0,6	0,2	1,3
AT5	0,1	0,1	0,1	0,1	0,1	0,1	0,0	0,1
ORN TV	1,8	1,0	1,0	1,3	1,0	0,9	0,6	2,6
Video	0,2	0,1	0,2	0,1	0,1	0,1	0,2	0,3
DVD	1,8	2,8	3,0	2,9	2,9	3,3	4,6	1,0
HDR	3,3	4,5	4,5	4,9	4,9	4,8	4,2	2,4
Overige zenders	8,9	8,9	8,7	9,6	9,9	9,8	8,7	9,1
Totaal zenders	100,0	100,0	100,0	100,0	100,0	100,0	100,0	100,0

Bijlage 6

BIJLAGE 6

Marktaandelen, 18:00-24:00 uur, per doelgroep 2012

	Tot		BDS		M20-49			50+
	13+	20-49	20-49	M20-49	AB1	M20-34	V20-34	
Nederland 1	24,0	17,4	16,9	19,0	20,7	17,5	14,0	30,1
Nederland 2	7,6	3,9	4,1	4,4	5,0	4,0	2,5	10,9
Nederland 3	6,6	7,8	7,6	8,6	9,8	8,9	6,6	5,7
RTL4	17,3	18,5	19,2	14,6	13,6	13,3	21,9	16,2
RTL5	4,1	5,9	6,1	5,0	5,0	5,8	8,0	2,4
RTL7	5,0	5,6	4,9	7,2	6,6	7,3	4,1	4,6
RTL8	2,1	2,4	2,6	1,7	1,5	1,6	2,8	1,8
SBS6	9,2	9,2	9,0	8,6	7,6	7,3	8,4	9,2
Net5	3,7	4,7	5,3	3,2	3,1	2,9	6,6	2,9
Veronica	4,3	6,2	6,1	7,0	7,0	8,4	6,1	2,8
MTV	0,4	0,5	0,5	0,4	0,3	0,6	1,1	0,1
Kindernet	0,0	0,0	0,0	0,0	0,0	0,0	0,0	0,0
Comedy Central	0,9	1,5	1,6	2,0	1,8	3,8	1,6	0,2
Nickelodeon	0,3	0,3	0,3	0,3	0,2	0,2	0,2	0,1
TeenNick	0,2	0,1	0,1	0,1	0,1	0,1	0,2	0,1
Disney XD	0,0	0,0	0,0	0,0	0,0	0,0	0,0	0,0
Disney Channel*	0,2	0,1	0,1	0,1	0,1	0,1	0,1	0,0
Discovery Channel	0,8	1,2	1,0	1,7	1,5	2,0	0,7	0,5
Animal Planet	0,0	0,0	0,0	0,0	0,0	0,0	0,0	0,0
TLC	0,5	0,8	1,0	0,4	0,3	0,5	1,5	0,3
National Geographic Channel	0,6	0,8	0,7	1,0	0,9	1,0	0,7	0,4
24Kitchen	0,2	0,2	0,2	0,2	0,2	0,2	0,2	0,2
Eurosport	0,5	0,3	0,3	0,4	0,4	0,4	0,2	0,7
AT5	0,0	0,0	0,0	0,0	0,1	0,0	0,0	0,1
ORN TV	1,2	0,7	0,6	0,9	0,6	0,6	0,5	1,6
Video	0,1	0,1	0,1	0,1	0,1	0,1	0,1	0,2
DVD	1,5	2,4	2,4	2,6	2,7	3,1	3,7	0,8
HDR	2,6	3,6	3,6	4,0	4,2	4,0	3,3	1,8
Overige zenders	6,1	5,9	5,6	6,6	6,5	6,4	4,9	6,5
Totaal zenders	100,0	100,0	100,0	100,0	100,0	100,0	100,0	100,0

BIJLAGE 7

Kijkersprofielen zenders, 02:00-26:00 uur, 2012

Doelgroep	Ned1	Ned2	Ned3	RTL4	RTL5	RTL7	RTL8	SBS 6	NET 5	Ver	MTV	Kind	Com	NICK	TeNi	DiXD	Disn	DISC	ANIM	TLC	NGC	24Ki	EURO	AT5	ORN	Tot
TOT 13+	98,1	99,1	88,5	96,2	95,5	97,3	94,6	97,1	97,4	96,7	94,7	88,0	96,3	38,6	82,8	49,5	54,1	96,8	97,3	95,6	96,7	97,3	97,6	95,5	99,1	94,2
20-49	29,5	22,6	42,4	42,4	54,9	43,9	45,2	38,7	49,3	56,9	50,6	57,6	63,7	14,6	31,6	19,0	17,4	57,7	43,2	62,2	55,9	46,2	18,5	41,1	23,1	38,8
BDS2049	17,0	14,2	24,5	26,4	33,2	23,3	28,7	22,9	32,7	32,2	30,8	38,4	42,0	8,6	15,9	11,2	11,2	30,2	30,5	44,9	32,6	27,7	10,4	29,5	13,5	23,2
M2049	16,1	12,1	22,6	15,8	23,5	28,8	16,7	16,9	16,4	32,1	16,7	34,6	41,9	6,1	8,7	9,2	5,5	42,7	13,8	17,6	33,8	22,3	12,2	26,9	14,6	19,3
M2049AB1	8,8	6,6	12,5	7,4	11,6	12,8	7,3	7,5	8,0	16,0	7,3	9,9	18,0	2,4	3,4	4,1	2,5	18,9	5,9	6,3	14,6	10,7	6,1	14,5	5,4	9,5
M 2034	5,8	4,3	8,7	5,6	10,3	11,4	6,2	5,5	5,5	14,3	11,3	24,6	32,3	2,4	4,0	4,0	1,7	18,9	4,9	7,2	14,1	12,3	5,6	11,5	4,0	7,6
V 2034	4,9	3,2	8,2	11,0	15,6	6,3	11,5	7,8	14,2	11,7	23,6	17,9	15,7	3,2	11,2	5,2	4,9	7,2	11,9	22,8	10,8	12,1	2,0	3,5	2,9	8,4
50+	65,9	75,1	40,8	48,5	31,0	49,4	44,5	53,8	43,2	33,4	10,2	21,4	12,6	7,0	20,3	11,2	7,1	30,8	48,2	26,3	32,6	47,1	75,4	53,0	74,4	49,9

BIJLAGE 8

Kijktijd in minuten, 02:00-26:00 uur, 6+, totaal zenders, per maand

	1990	1991	1992	1993	1994	1995	1996	1997	1998	1999	2000	2001	2002	2003	2004	2005	2006	2007	2008	2009	2010	2011	2012
januari	131	174	166	177	174	181	184	193	183	194	185	190	188	216	217	218	224	213	211	213	212	212	214
februari	134	172	171	176	179	174	182	178	181	194	175	181	200	202	210	213	236	205	202	205	210	204	216
maart	124	147	153	154	160	164	169	165	170	179	169	179	181	202	200	206	210	191	198	193	191	198	197
april	112	141	147	140	152	150	147	155	166	166	159	173	177	187	191	195	200	172	177	175	180	180	199
mei	97	136	122	132	139	134	148	143	145	152	147	148	172	173	180	185	184	179	157	173	182	179	177
juni	124	133	125	120	138	127	139	127	163	141	159	144	167	157	186	166	187	170	171	161	184	171	190
juli	97	101	121	120	113	111	132	121	151	121	145	137	148	149	164	171	152	170	153	160	173	181	173
augustus	91	103	126	124	125	115	130	111	131	135	128	135	142	151	173	171	176	158	175	153	169	171	172
september	113	124	133	140	153	150	146	150	157	147	166	175	165	178	180	181	180	181	172	175	181	182	189
oktober	129	144	156	158	163	157	156	164	173	170	170	169	192	198	195	197	197	190	189	193	196	197	197
november	138	152	163	166	165	168	170	175	180	177	176	179	199	212	206	215	209	199	204	204	202	207	209
december	146	159	169	167	169	179	180	182	183	182	182	188	216	215	209	218	213	206	203	205	213	211	216
Jaar	120	140	146	148	152	151	157	155	165	163	163	166	179	187	192	195	197	186	184	184	191	191	196

